

Nationales Lawinenbulletin Nr. 91

für Freitag, 24. Februar 2012

Ausgabezeitpunkt 23.2.2012, 17:00 Uhr

Anstieg der Lawinengefahr im Tagesverlauf

Allgemeines

Nach einer klaren Nacht war es am Donnerstag meist stark bewölkt. Nur ganz im Süden war es aufgehellert. Die Mittagstemperaturen auf 2000 m lagen bei plus 1 Grad im Norden und plus 4 Grad im Süden. Der Wind wehte meist schwach bis mässig aus Nord bis Nordwest.

Der Schneedeckenaufbau ist in den oberflächennahen Schichten vor allem im Unterwallis, am Alpennordhang und in Graubünden teilweise ungünstig. Die Auslösebereitschaft hat zwar abgenommen, vereinzelt wurden aber immer noch Lawinen durch Personen ausgelöst. Die Gefahrenstellen sind meist schwer erkennbar. Sie sind im wenig begangenen Tourengelände häufiger als im vielbefahrenen Variantengelände.

Kurzfristige Entwicklung

In der Nacht auf Freitag klart es auf. Tagsüber ist es meist sonnig. Die Nullgradgrenze steigt gegen 3200 m. Der Wind weht schwach bis mässig aus nördlichen Richtungen.

Mit der Strahlung und Erwärmung werden die oberflächennahen Schichten im Tagesverlauf zunehmend störanfällig.

Vorhersage der Lawinengefahr für Freitag

Alpennordhang; Wallis; nördliches Tessin; Graubünden:

Mässige Gefahr von trockenen Lawinen (Stufe 2)

In allen Gebieten dieser Gefahrenstufe liegen die Gefahrenstellen an Steilhängen vor allem in den Expositionen Südwest über Nord bis Südost.

In den Voralpen liegen sie oberhalb von etwa 1600 m. Am Alpennordhang ohne Voralpen, in Nord- und Mittelbünden, im Engadin und im Münstertal liegen sie oberhalb von rund 1800 m. Hauptgefahr sind ältere, meist überschneite Triebsschneeansammlungen der vergangenen Woche. Diese Gefahrenstellen sind schwer erkennbar. Lawinen können vereinzelt noch durch Einzelpersonen ausgelöst werden. Eine vorsichtige Routenwahl sowie Entlastungsabstände im Aufstieg und Einzelabfahrten sind wichtig.

Im Wallis, im nördlichen Tessin, Calancatal, Misoix, Bergell und Puschlav liegen die Gefahrenstellen vor allem oberhalb von rund 2000 m. Besonders eher schneearme Übergänge in Rinnen und Mulden sollten vorsichtig beurteilt werden.

Mittleres Tessin; Sottoceneri:

Geringe Gefahr von trockenen Lawinen (Stufe 1)

Ganzes Gebiet der Schweizer Alpen:

Mit der Erwärmung und Sonneneinstrahlung steigt die Gefahr von feuchten und nassen Lawinen im Tagesverlauf markant an. Am Alpenhauptkamm und nördlich davon erreicht sie die Stufe 3, "Erheblich", in den übrigen Gebieten Stufe 2, "Mässig". Vor allem an Ost-, Süd- und Westhängen unterhalb von rund 2400 m sind kleine, vereinzelt mittlere spontane Lawinen zu erwarten. Solche Lawinen können auch durch Einzelpersonen ausgelöst werden. Touren und Variantenabfahrten sollten frühzeitig beendet werden. Zudem sind unterhalb von rund 2400 m Gleitschneelawinen möglich. Diese können vereinzelt exponierte Teile von Verkehrswegen gefährden. Vorsicht unterhalb von Gleitschneerissen.

Tendenz für Samstag und Sonntag

Am Wochenende ist es im Osten teils bewölkt, sonst recht sonnig. Im Nordosten kann auf Sonntag wenig Schnee fallen. Die Gefahr von trockenen Lawinen nimmt langsam ab. Die Gefahr von feuchten Lawinen unterliegt weiterhin einem Tagesgang. Gleitschneelawinen sind weiterhin möglich.

Das Lawinenbulletin per MMS (Fr. 0.50/MMS)

Senden Sie per SMS ein Keyword an die Kurznummer 162.

LAWINE Übersicht über alle Keywords

LAWCHD Nationales Lawinenbulletin (deutsch)

Wetterinformation in Zusammenarbeit mit **MeteoSchweiz**

0900 162 138 / 338 Alpenwetterbericht MeteoSchweiz Tel./Fax.

(Tel: Fr. 1.20/Min) (Fax: Fr. 2.-/Min)

Regionale Lawinenbulletins (Fr. 0.50/MMS)

LAWZCH Zentralschweiz

LAWBVS Unterwallis / VD Alpen

LAWOVS Oberwallis

LAWNGR Nord- und Mittelbünden

LAWSGR Südbünden

LAWBEO Berner Oberland

LAWEAN Östlicher Alpennordhang

Internet: <http://www.slf.ch>

WAP: wap.slf.ch

Teletext: Seite 782 (SF DRS)

Telephon: 187 (Fr. 0.90/Anruf und Min)

Rückmeldungen:

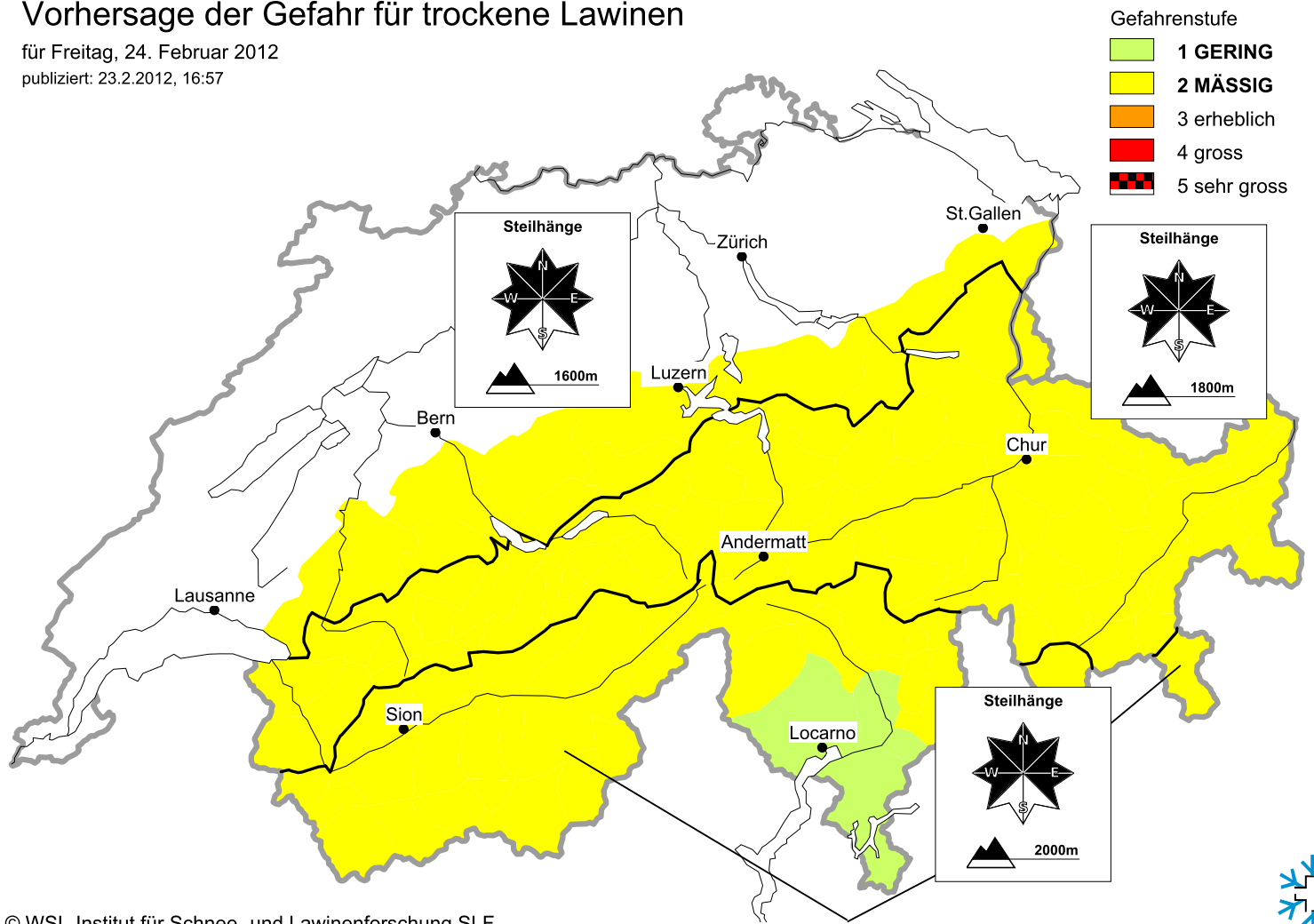
Email: lwp@slf.ch

Gratis-Tel./Fax.: 0800 800 187 / 88

Vorhersage der Gefahr für trockene Lawinen

für Freitag, 24. Februar 2012

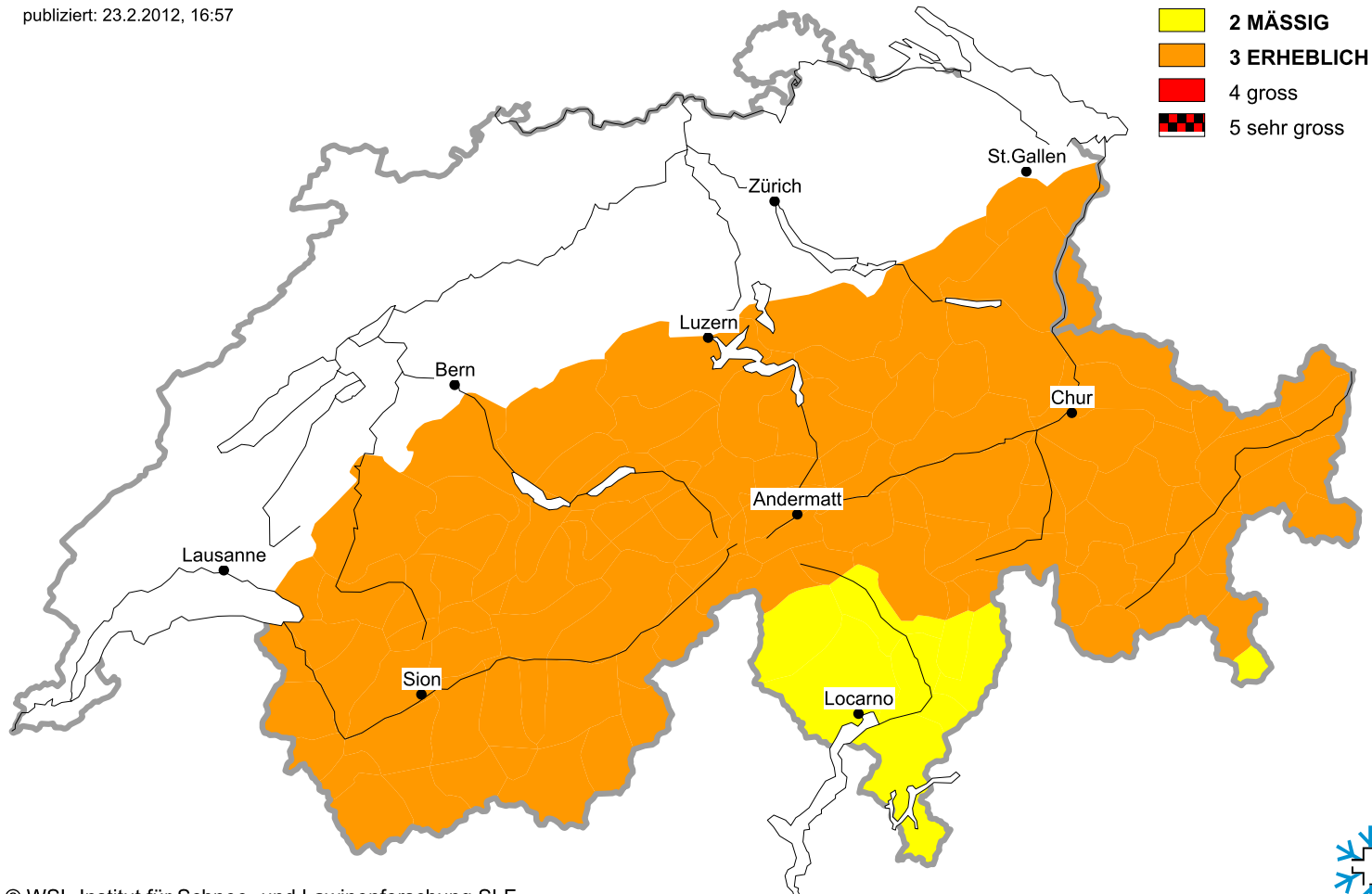
publiziert: 23.2.2012, 16:57



Gefahr für Nassschneelawinen im Tagesverlauf

für Freitag, 24. Februar 2012

publiziert: 23.2.2012, 16:57

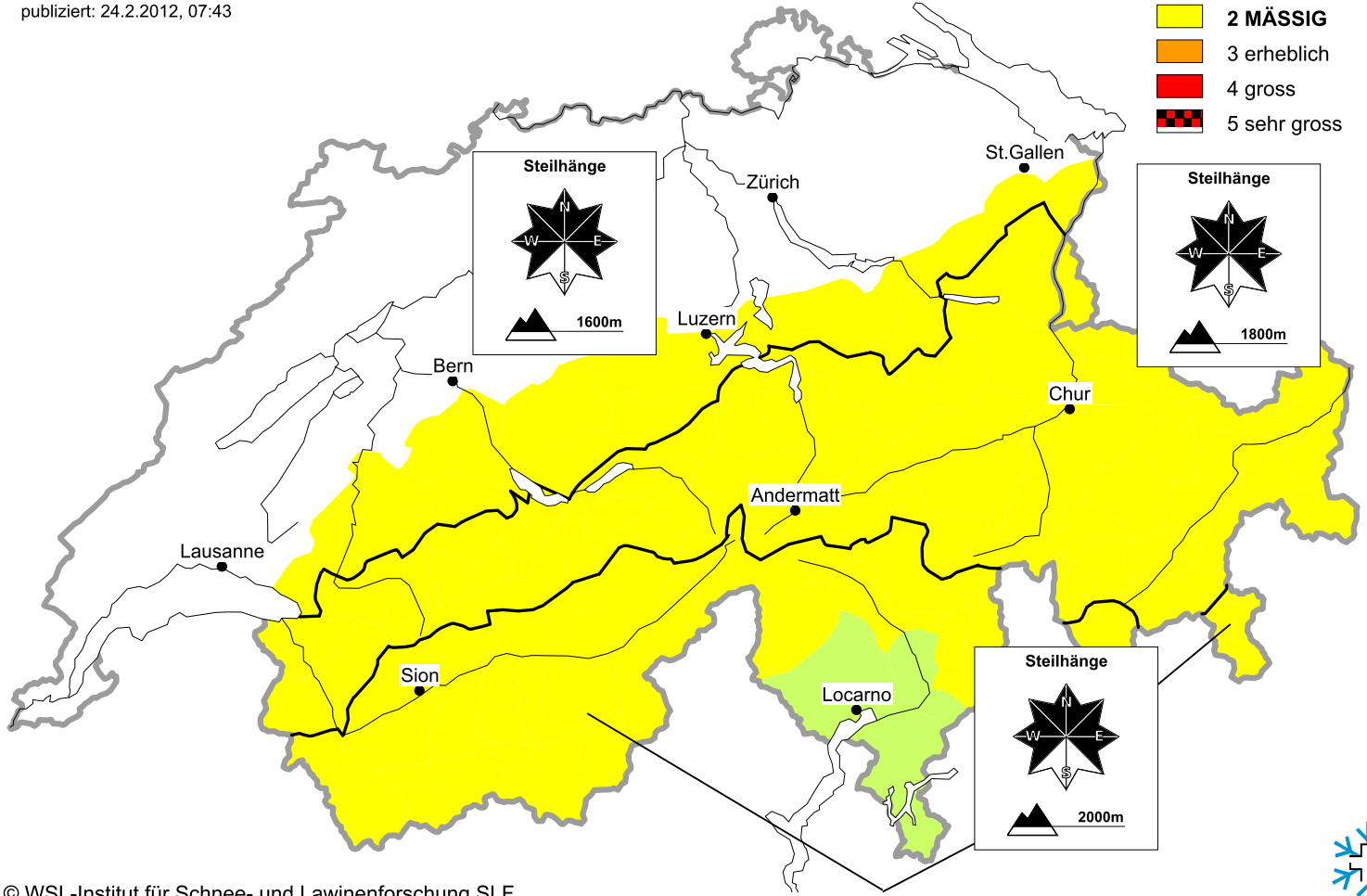


Vorhersage der Gefahr für trockene Lawinen

für Freitag, 24. Februar 2012

publiziert: 24.2.2012, 07:43

- Gefahrenstufe
- 1 GERING
 - 2 MÄSSIG
 - 3 erheblich
 - 4 gross
 - 5 sehr gross



Gefahr für Nassschneelawinen im Tagesverlauf

für Freitag, 24. Februar 2012

publiziert: 24.2.2012, 07:44

- Gefahrenstufe
- 1 gering
 - 2 MÄSSIG
 - 3 ERHEBLICH
 - 4 gross
 - 5 sehr gross

