

Nationales Lawinenbulletin Nr. 100

für Sonntag, 4. März 2012

Ausgabezeitpunkt 3.3.2012, 17:00 Uhr

Anstieg der Lawinengefahr im Tagesverlauf

Allgemeines

Die Nacht auf Samstag war klar. Tagsüber war es sonnig. Am Nachmittag zogen aus Westen Wolken auf. Die Mittagstemperaturen lagen bei plus 3 Grad im Norden und plus 8 Grad im Süden. Der Wind wehte schwach. Die Schneedecke ist an steilen Südhängen unterhalb von rund 2500 m, an Nordhängen unterhalb von rund 1600 m durchfeuchtet. An Ost-, Süd- und Westhängen ist die Schneeoberfläche bis auf über 3000 m feucht und nach einer klaren Nacht tragfähig. Nordhänge sind oberhalb der Waldgrenze weitgehend trocken und teils pulvrig. Stabilitätstests zeigen vor allem an Nordhängen vereinzelt Schwachschichten im oberen Teil der Schneedecke.

Kurzfristige Entwicklung

Die Nacht auf Sonntag ist nur teilweise klar und die Abstrahlung etwas reduziert. Vielerorts dürfte die Schneeoberfläche an Ost-, Süd- und Westhängen aber tragfähig gefrieren. Tagsüber ist es ziemlich sonnig. Am Nachmittag ziehen aus Westen Wolken auf. Die Mittagstemperatur auf 2000 m sinkt auf null Grad. Der Wind weht schwach.

Vorhersage der Lawinengefahr für Sonntag

Mittelbüden; Schanfigg; Davos; Silvretta; Unterengadin; Münstertal:

Mässige Gefahr für trockene Lawinen (Stufe 2)

Die Gefahrenstellen liegen an Steilhängen vor allem der Expositionen Nordwest über Nord bis Nordost oberhalb von rund 2400 m. In oberflächennahen Schneeschichten können vor allem mit grosser Zusatzbelastung vereinzelt Lawinen ausgelöst werden. Sehr steile Nordhänge sollten vorsichtig beurteilt und einzeln befahren werden.

Alpenordhang; Wallis; nördliches und mittleres Tessin; übriges Graubünden:

Geringe Gefahr für trockene Lawinen (Stufe 1)

Vereinzelte Gefahrenstellen befinden sich vor allem im extremen Steilgelände. Extreme Hänge sollten einzeln befahren und dabei auch die Absturzgefahr beachtet werden.

In allen Gebieten steigt mit der Sonneneinstrahlung die Gefahr von Nassschneelawinen leicht, die Gefahr von Gletschneelawinen deutlich an. Am Alpenordhang, im Wallis ohne die Gebiete Saas Fee und südliches Simplon Gebiet, in Nord- und Mittelbüden sowie im Unterengadin wird die Gefahrenstufe 3 (erheblich), in den übrigen Gebieten die Gefahrenstufe 2 (mässig) erreicht. Spontane Lawinen sind an steilen Ost-, Süd- und Westhängen unterhalb von rund 2600 m zu erwarten, an steilen Nordhängen unterhalb von etwa 1800 m möglich. Die Lawinen können mittlere Ausmasse erreichen und exponierte Teile von Verkehrswegen gefährden. Touren und Variantenabfahrten sollten rechtzeitig beendet werden.

Einzelne Gletschneelawinen sind auch in der Nacht und am Vormittag möglich. Vorsicht unter Gletschneerissen.

Tendenz für Montag und Dienstag

An beiden Tagen ist es bewölkt, mit Aufhellungen am Dienstag im Westen. Bis am Dienstag Morgen können im Süden und in Graubünden bis zu 30 cm Schnee fallen, in den übrigen Gebieten weniger. Die Schneefallgrenze sinkt von 1400 m in tiefe Lagen. Der Wind weht am Montag teils stark aus Südwest und dreht dann auf Nordost. Die Gefahr von trockenen Lawinen steigt am Montag leicht an. Gletschneelawinen sind weiterhin möglich.

Das Lawinenbulletin per MMS (Fr. 0.50/MMS)

Senden Sie per SMS ein Keyword an die Kurznummer 162.

LAWINE Übersicht über alle Keywords

LAWCHD Nationales Lawinenbulletin (deutsch)

Wetterinformation in Zusammenarbeit mit **MeteoSchweiz**

0900 162 138 / 338 Alpenwetterbericht MeteoSchweiz Tel./Fax.
(Tel: Fr. 1.20/Min) (Fax: Fr. 2.-/Min)

Regionale Lawinenbulletins (Fr. 0.50/MMS)

LAWZCH Zentralschweiz

LAWBVS Unterwallis / VD Alpen

LAWOVS Oberwallis

LAWNGR Nord- und Mittelbüden

LAWSGR Südbüden

LAWBEO Berner Oberland

LAWEAN Östlicher Alpenordhang

Internet: <http://www.slf.ch>

WAP: wap.slf.ch

Teletext: Seite 782 (SF DRS)

Telephon: 187 (Fr. 0.90/Anruf und Min)

Rückmeldungen:

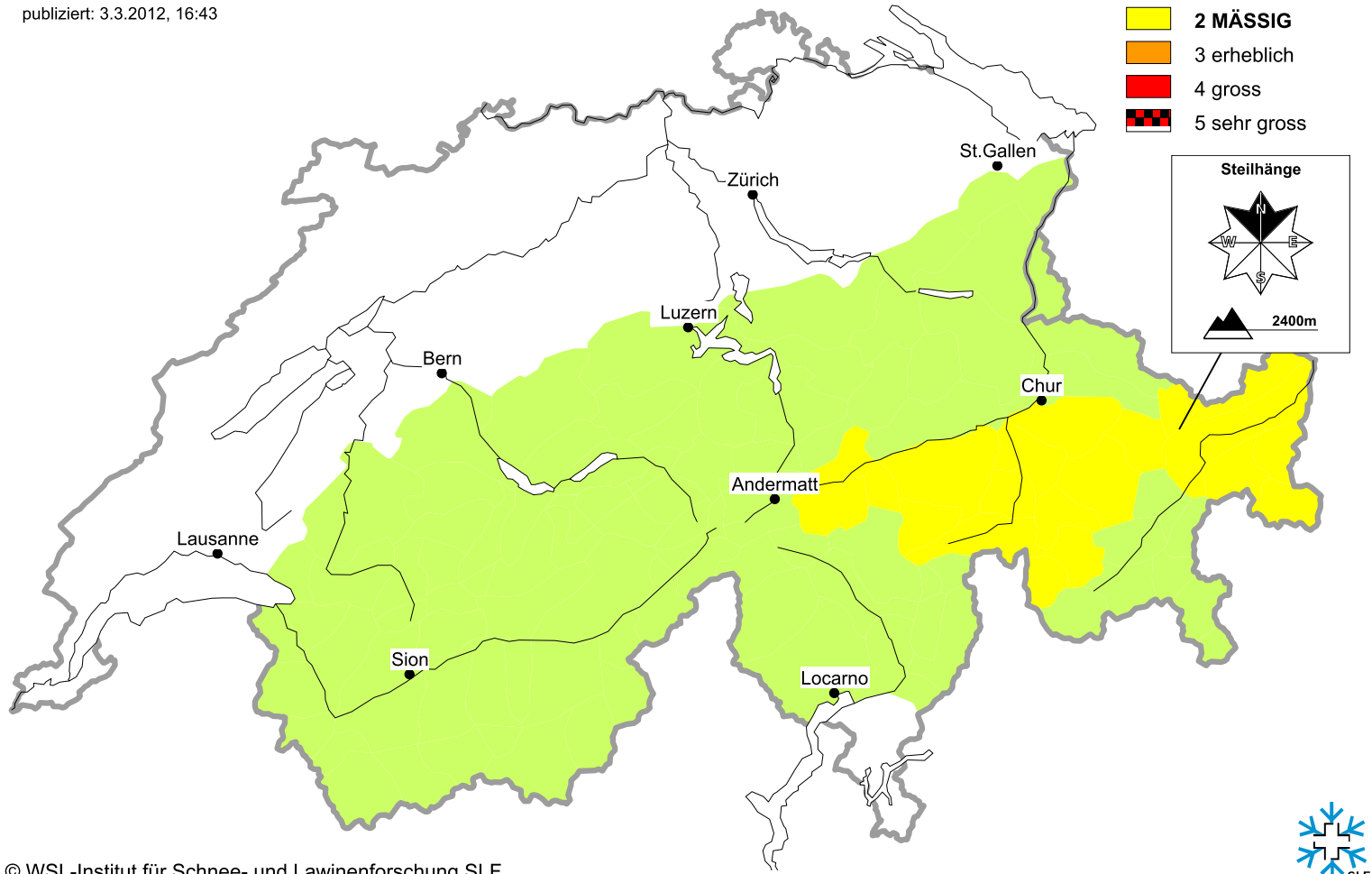
Email: lwp@slf.ch

Gratis-Tel./Fax.: 0800 800 187 / 88

Vorhersage der Gefahr für trockene Lawinen

für Sonntag, 4. März 2012

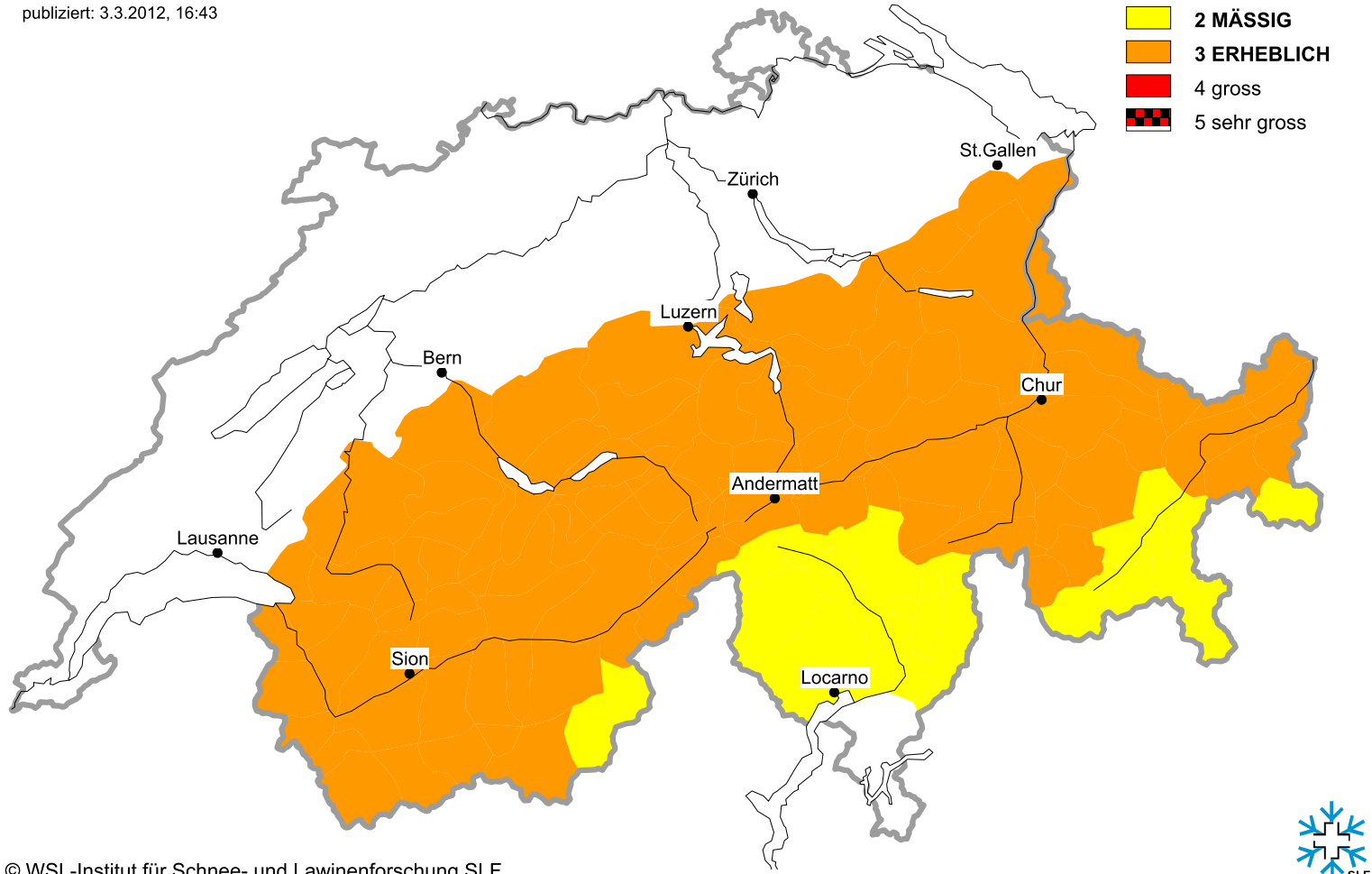
publiziert: 3.3.2012, 16:43



Gefahr für Nassschneelawinen im Tagesverlauf

für Sonntag, 4. März 2012

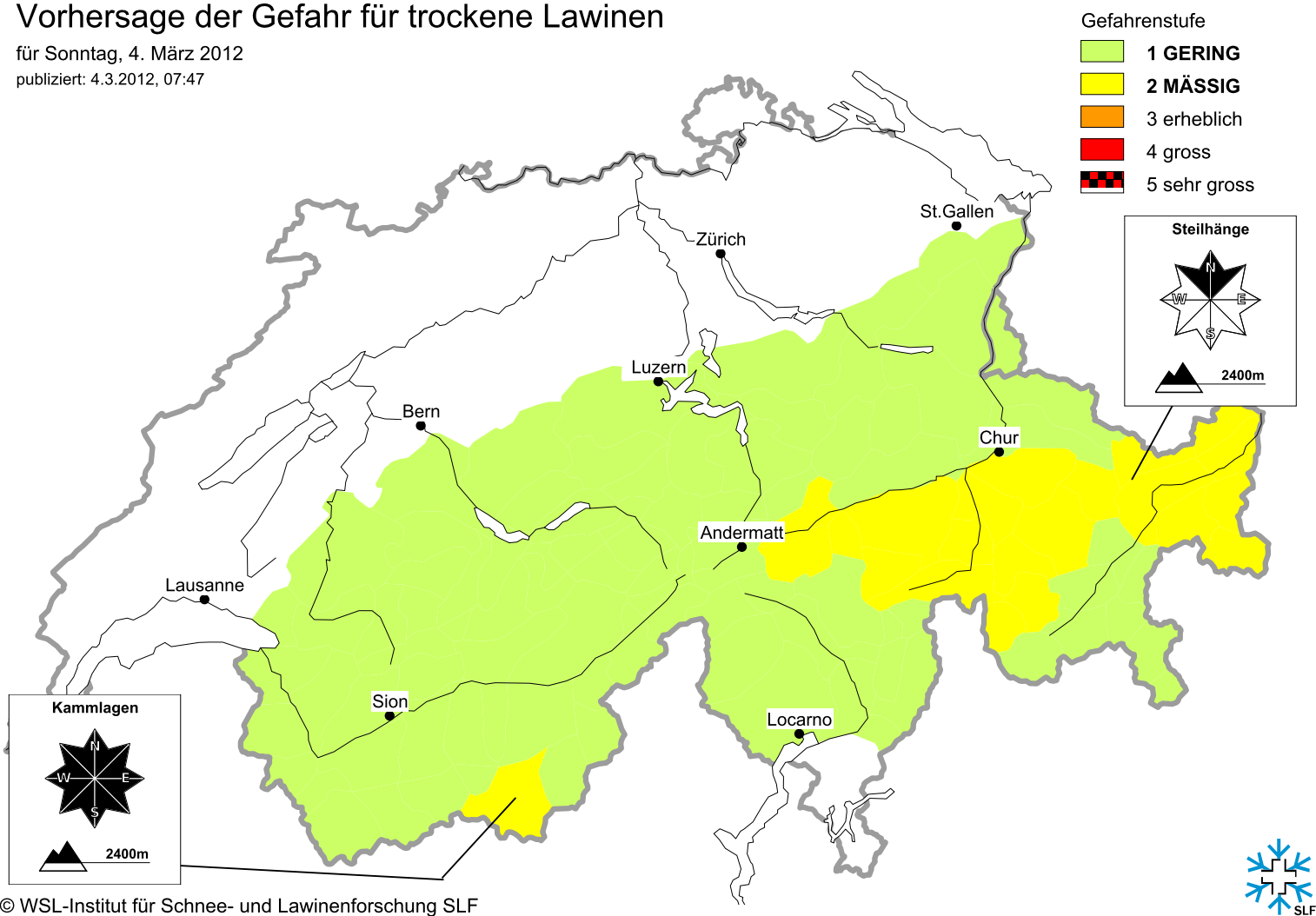
publiziert: 3.3.2012, 16:43



Vorhersage der Gefahr für trockene Lawinen

für Sonntag, 4. März 2012

publiziert: 4.3.2012, 07:47



Gefahr für Nassschneelawinen im Tagesverlauf

für Sonntag, 4. März 2012

publiziert: 4.3.2012, 07:47

