

Nationales Lawinenbulletin Nr. 118

für Donnerstag, 22. März 2012

Ausgabezeitpunkt 21.3.2012, 17:00 Uhr

Am Alpenhauptkamm erhebliche Lawinengefahr

Allgemeines

Die Nacht auf Mittwoch war teils bedeckt. Im Simplongebiet und im Tessin fielen wenige Zentimeter Schnee. Tagsüber wurde es überall sonnig. Die Mittagstemperaturen auf 2000 m lagen bei plus 5 Grad im Norden und plus 3 Grad im Süden. Der Südwind blies meist schwach bis mässig, in der Höhe und am nördlichen Alpenkamm bis stark.

Die Neuschneesichten der letzten Tage sind vor allem an nordseitigen Hängen teils noch ungenügend mit dem Altschnee verbunden. Zudem entstanden durch den Südwind in denselben Expositionen gebietsweise störanfällige Tribschneeansammlungen.

An schneearmen Stellen ist die Schneedecke kantig aufgebaut und schwach. Sonst sind die tieferen Schichten der Schneedecke meist gut verfestigt und weisen kaum ausgeprägte Schwachschichten auf.

Kurzfristige Entwicklung

Nach einer klaren Nacht ist es am Donnerstag sonnig. Die Mittagstemperaturen auf 2000 m liegen bei plus 5 Grad im Norden und plus 2 Grad im Süden. Der Wind weht schwach bis mässig aus südlichen Richtungen.

Vorhersage der Lawinengefahr für Donnerstag

Alpenhauptkamm; Gebiete Bivio und St. Moritz:

Erhebliche Lawinengefahr (Stufe 3)

Die Gefahrenstellen liegen vor allem an Steilhängen der Expositionen West über Nord bis Ost oberhalb von rund 2200 m. Einzelpersonen können vor allem an Stellen mit Tribschnee Lawinen auslösen. Diese brechen meist am Übergang zur kantig aufgebauten Altschneedecke. Zudem können vor allem an schneearmen Stellen vereinzelt Lawinen im Altschnee ausgelöst werden. Lawinen können mittlere Grösse erreichen. Erfahrung in der Beurteilung der Lawinengefahr ist nötig.

Ganzes Gebiet der Schweizer Alpen ohne Alpenhauptkamm sowie ohne die Gebiete Bivio und St. Moritz:

Mässige Lawinengefahr (Stufe 2)

Die Gefahrenstellen befinden sich vor allem an Steilhängen der Expositionen West über Nord bis Ost. Am Alpennordhang ohne Gotthardgebiet sowie in den Gebieten südlich des Alpenhauptkammes liegen sie oberhalb von rund 1800 m, in den übrigen Gebieten dieser Gefahrenstufe oberhalb von rund 2000 m. Besonders zu beachten sind die Tribschneeansammlungen der letzten Tage sowie schneearme, steile, schattseitige Hänge. Dort können vereinzelt Lawinen bereits von einer einzelnen Person ausgelöst werden. Die Gefahrenstellen nehmen mit der Höhe zu. Eine vorsichtige Routenwahl ist nötig.

In allen Gebieten sind im Tagesverlauf spontane, nasse Rutsche und Lawinen zu erwarten. Dies vor allem an stark besonnten Hängen unterhalb von rund 2800 m. Weiterhin sind Gleitschneelawinen bis mittlerer Grösse möglich. Vorsicht unter Gleitschneerissen.

Tendenz für Freitag und Samstag

Am Freitag ist es teils sonnig. Die Gefahr von trockenen Lawinen nimmt ab. Die Gefahr von feuchten Lawinen steigt im Tagesverlauf an. Für Samstag ist die Entwicklung unsicher. Vor allem im Süden kann Schnee fallen und die Gefahr von trockenen Lawinen ansteigen.

Das Lawinenbulletin per MMS (Fr. 0.50/MMS)

Senden Sie per SMS ein Keyword an die Kurznummer 162.

LAWINE Übersicht über alle Keywords

LAWCHD Nationales Lawinenbulletin (deutsch)

Wetterinformation in Zusammenarbeit mit **MeteoSchweiz**

0900 162 138 / 338 Alpenwetterbericht MeteoSchweiz Tel./Fax.
(Tel: Fr. 1.20/Min) (Fax: Fr. 2.-/Min)

Regionale Lawinenbulletins (Fr. 0.50/MMS)

LAWZCH Zentralschweiz

LAWBVS Unterwallis / VD Alpen

LAWOVS Oberwallis

LAWNGR Nord- und Mittelbünden

LAWSGR Südbünden

LAWBEO Berner Oberland

LAWEAN Östlicher Alpennordhang

Internet: <http://www.slf.ch>

WAP: wap.slf.ch

Teletext: Seite 782 (SF DRS)

Telephon: 187 (Fr. 0.90/Anruf und Min)

Rückmeldungen:

Email: lwp@slf.ch

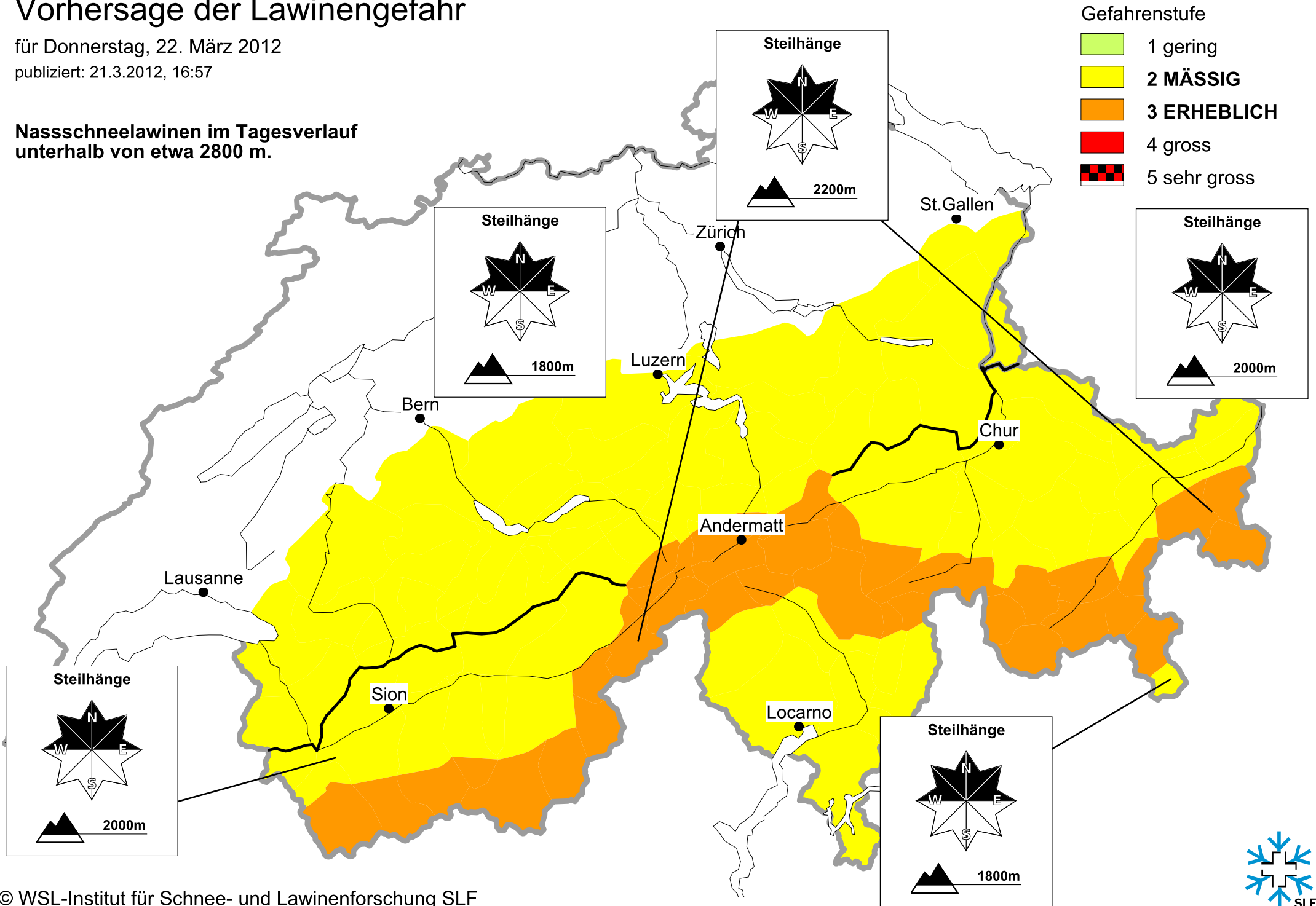
Gratis-Tel./Fax.: 0800 800 187 / 88

Vorhersage der Lawinengefahr

für Donnerstag, 22. März 2012

publiziert: 21.3.2012, 16:57

**Nassschneelawinen im Tagesverlauf
unterhalb von etwa 2800 m.**



Vorhersage der Lawinengefahr

für Donnerstag, 22. März 2012

publiziert: 22.3.2012, 07:50

**Nassschneelawinen im Tagesverlauf
unterhalb von etwa 2800 m.**

