

Bulletin d'avalanches national no. 50

pour samedi, 2 janvier 2010

date d'édition 1.1.2010, 18:30 heures

Augmentation du danger d'avalanche en raison de la neige fraîche et du vent du nord

Situation générale

Ce jour de l'an, le temps était généralement nuageux avec localement des éclaircies. Dans l'après-midi, de faibles chutes de neige ont touché l'ouest et le nord. La limite des chutes de neige se situait à 900 m. La température à 2000 m était de moins 4 degrés à la mi-journée. Le vent était faible.

Dans l'ouest et le nord, le manteau neigeux humide gèle lentement en dessous de 1800 m environ. A haute altitude, il y a sur une grande partie du territoire de la neige meuble en surface sur les pentes exposées au nord. Dans certaines régions, un important givre de surface s'est formé dans la nuit du nouvel an, surtout dans l'est et le sud. A haute altitude, la base du manteau neigeux est en partie fragile, tout particulièrement en Valais et dans les régions intra-alpines des Grisons.

Evolution à court terme

Samedi, le ciel sera très nuageux dans le nord et dans l'est. Dans le sud du Valais et en Engadine, il y aura temporairement des éclaircies. Dans le Tessin, le temps sera généralement ensoleillé avec un foehn fort de secteur nord. De vendredi à samedi après-midi, de 10 à 20 cm de neige tomberont sur le versant nord des Alpes et dans l'ouest du Bas-Valais. Dans le reste du Valais, dans la région du Gothard et dans les Grisons sans les vallées du sud, l'apport de neige sera de 5 à 10 cm; ailleurs, il sera plus faible. Pendant la nuit de vendredi à samedi, il fera nettement plus froid et la limite des chutes de neige descendra jusque dans les vallées. La température à 2000 m sera de moins 14 degrés à la mi-journée. Un vent du nord modéré à fort soufflera à haute altitude. Il transportera la neige fraîche et en partie aussi la neige ancienne meuble superficielle.

Prévision du danger d'avalanche pour samedi

Crête nord des Alpes; Alpes vaudoises sans les Préalpes; Valais; vallée d'Urseren; nord du Tessin; Grisons:

Danger marqué d'avalanche (degré 3)

Dans l'ouest et le nord du Bas-Valais y compris le Chablais ainsi que dans les Alpes vaudoises sans les Préalpes, les endroits dangereux se situent sur les pentes raides à toutes les expositions au-dessus de 2000 m environ. Le danger principal réside dans la neige soufflée fraîche. Une seule personne peut déclencher une avalanche de plaque de neige pouvant entraîner la neige fraîche de ces derniers jours.

Sur le reste de la crête nord des Alpes, dans la vallée d'Urseren et dans le reste du Valais, les endroits dangereux se situent surtout sur les pentes couvertes de neige soufflée aux expositions est à ouest en passant par le sud, au-dessus de 2000 m environ. Les accumulations fraîches de neige soufflée se décrochent facilement. De plus, des avalanches peuvent également se décrocher dans la neige ancienne, surtout aux passages de zones avec peu de neige vers des zones fortement enneigées.

Dans le nord du Tessin ainsi que dans les Grisons sans les régions au nord du Rhin antérieur, les endroits dangereux se situent surtout dans les couloirs et les cuvettes ainsi que dans le voisinage des cols à toutes les expositions au-dessus de 2400 m environ. Les accumulations fraîches de neige soufflée se décrochent facilement.

Dans toutes les régions caractérisées par ce degré de danger, les randonnées et la pratique du hors-piste requièrent une grande expérience dans l'évaluation de la situation avalancheuse.

Autres régions du versant nord des Alpes; centre et sud du Tessin:

Danger limité d'avalanche (degré 2)

Les endroits dangereux se situent surtout sur les pentes couvertes de neige soufflée à toutes les expositions au-dessus de 1800 m environ. Le danger principal réside dans la neige soufflée fraîche, qui se trouve surtout dans les couloirs et les cuvettes. L'étendue des zones dangereuses augmente avec l'altitude. La neige soufflée fraîche doit être évitée dans toute la mesure du possible. Un choix prudent des itinéraires est important.

Tendance pour dimanche et lundi

Le Bulletin d'avalanches par MMS (Fr. 0.50/MMS)

Envoyez votre mot clé par SMS au numéro court 162.

AVALANCHES Liste de tous les mots clé
LAWCHF Bulletin d'avalanches national (français)

Informations sur la météo en collaboration avec **MétéoSuisse**

0900 162 168 / 368 Météo pour les Alpes romandes (MétéoSuisse) tél./fax.
(tél: Fr. 1.20/min) (fax: Fr. 2.-/min)

Bulletins régionaux (Fr. 0.50/MMS)

LAWZCH Suisse Centrale
LAWBVS Bas-Valais / VD
LAWOVS Haut Valais
LAWNGR Nord et centre des Grisons
LAWSGR Sud des Grisons
LAWBEO Oberland bernois
LAWEAN Partie Est du Versant Nord des Alpes

Internet: <http://www.slf.ch>

WAP: wap.slf.ch

Télétext: page 782 (TSR 1)

Téléphone: 187 (Fr. 0.50/appel e min)

Rapports:

Email: lwp@slf.ch

tél./fax. gratuit: 0800 800 187 / 88



Dimanche, le temps sera généralement ensoleillé et froid en dépit de champs nuageux élevés. Lundi, le temps sera généralement nuageux et il neigera un peu dans l'ouest. Le danger d'avalanche ne diminuera que lentement.

Le Bulletin d'avalanches par MMS (Fr. 0.50/MMS)

Envoyez votre mot clé par SMS au numéro court 162.

AVALANCHES Liste de tous les mots clé
LAWCHF Bulletin d'avalanches national (français)

Informations sur la météo en collaboration avec **MétéoSuisse**

0900 162 168 / 368 Météo pour les Alpes romandes (MétéoSuisse) tél./fax.
(tél: Fr. 1.20/min) (fax: Fr. 2.-/min)

Bulletins régionaux (Fr. 0.50/MMS)

LAWZCH Suisse Centrale
LAWBVS Bas-Valais / VD
LAWOVS Haut Valais
LAWNGR Nord et centre des Grisons
LAWSGR Sud des Grisons
LAWBEO Oberland bernois
LAWEAN Partie Est du Versant Nord des Alpes

Internet: <http://www.slf.ch>

WAP: wap.slf.ch

Télétext: page 782 (TSR 1)

Téléphone: 187 (Fr. 0.50/appel e min)

Rapports:

Email: lwp@slf.ch

tél./fax. gratuit: 0800 800 187 / 88

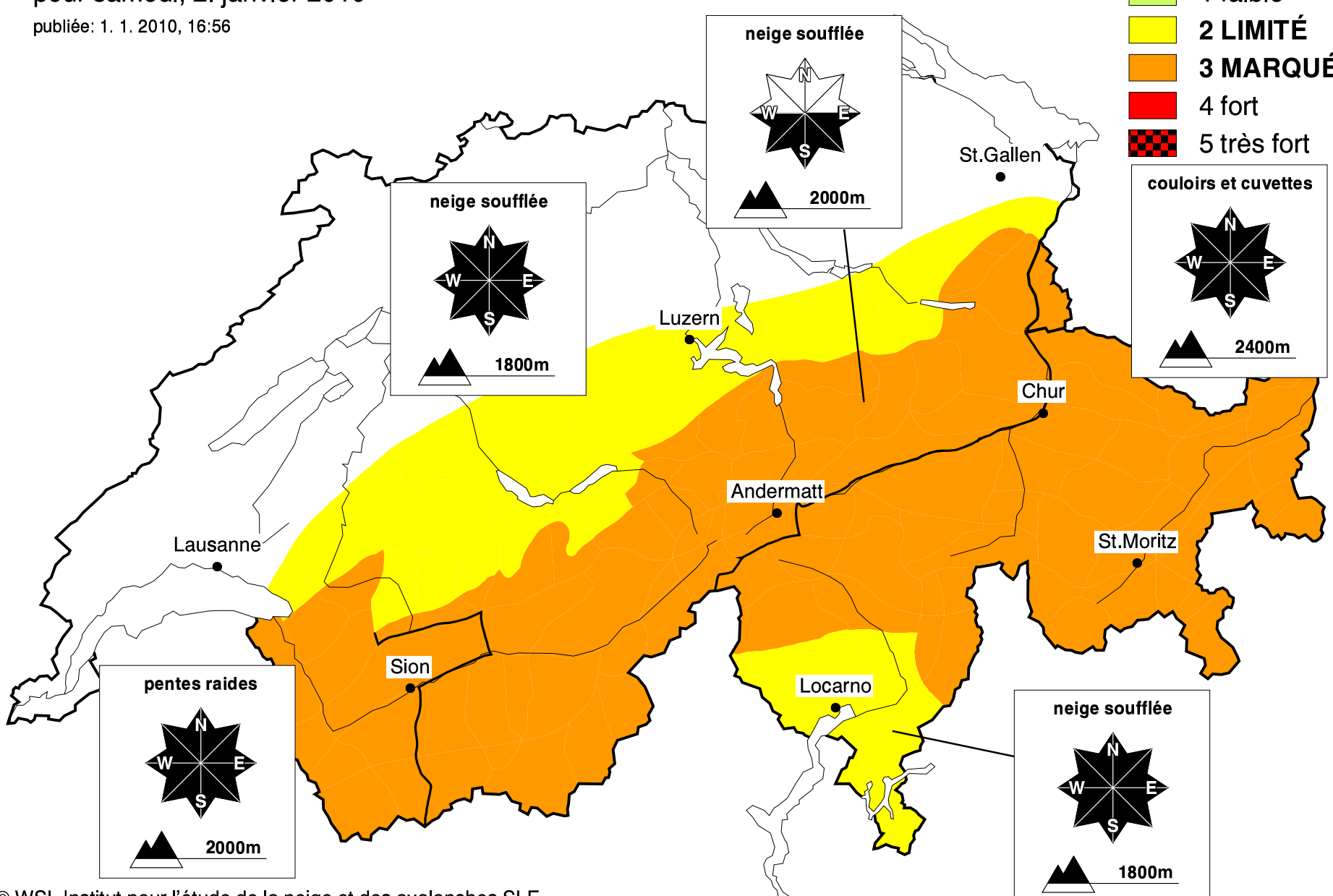
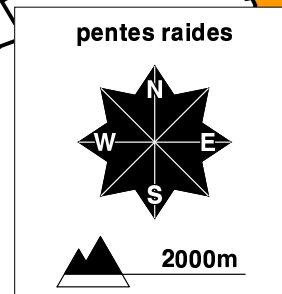
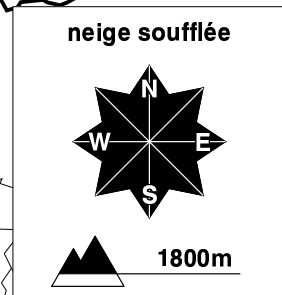
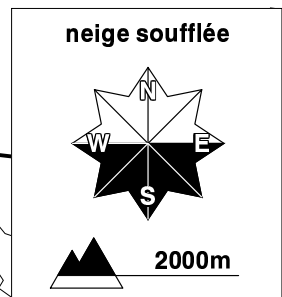
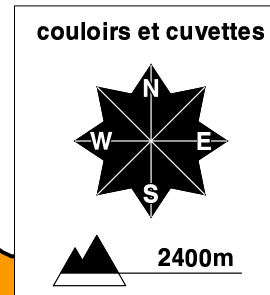
Prévision du danger d'avalanches

pour samedi, 2. janvier 2010

publiée: 1. 1. 2010, 16:56

Degrés de danger

-  1 faible
-  2 **LIMITÉ**
-  3 **MARQUÉ**
-  4 fort
-  5 très fort



Prévision du danger d'avalanches

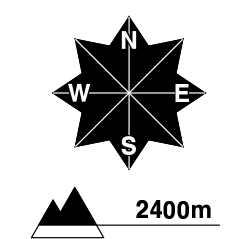
pour samedi, 2. janvier 2010

publiée: 2. 1. 2010, 07:49

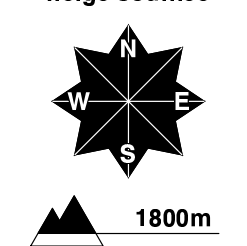
Degrés de danger

-  1 faible
-  2 **LIMITÉ**
-  3 **MARQUÉ**
-  4 fort
-  5 très fort

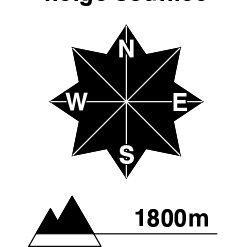
couloirs et cuvettes



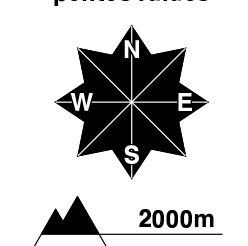
neige soufflée



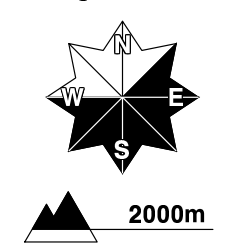
neige soufflée



pentcs raides



neige soufflée



neige soufflée

