

Bulletin d'avalanches national no. 106

pour samedi, 27 février 2010

date d'édition 26.2.2010, 18:30 heures

Sur une grande partie du territoire, situation avalancheuse critique en dehors des pistes

Situation générale

Ce vendredi, le ciel était généralement très nuageux avec des chutes de neige dans l'ouest et le nord. Entre jeudi et vendredi après-midi, les quantités suivantes de neige sont tombées au-dessus de 2200 m environ: Bas-Valais, Alpes vaudoises et fribourgeoises ainsi ouest des Alpes bernoises, de 20 à 40 cm; extrême ouest, jusqu'à 50 cm; est des Alpes bernoises, centre du versant nord des Alpes, Haut-Valais, Tessin et Grisons, de 10 à 20 cm; est du versant nord des Alpes, jusqu'à 10 cm. A 2000 m, les températures à la mi-journée étaient comprises entre moins 4 degrés dans le nord et moins 2 degrés dans le sud. Le vent de secteur ouest soufflant avec de très nombreuses rafales était modéré à fort dans le nord et l'ouest, et faible à modéré dans l'est et le sud.

Des accumulations parfois épaisses de neige soufflée se sont formées surtout dans l'ouest. De plus, le manteau neigeux renferme des couches fragiles de neige ancienne meuble, tout particulièrement en dessous de 2400 à 2700 m et aux endroits faiblement enneigés. Aux altitudes moyennes, le manteau neigeux a été humidifié par la pluie, de manière particulièrement marquée dans les régions de l'ouest.

Evolution à court terme

Samedi, le temps sera d'abord généralement ensoleillé avec des nuages élevés. En cours de journée, d'épais nuages envahiront le ciel à partir de l'ouest et il y aura des précipitations en soirée. La température à 2000 m sera de moins 1 degré à la mi-journée. Pendant la nuit, le vent sera temporairement fort de secteur nord-ouest. Samedi, il s'orientera au sud-ouest et soufflera modérément; il sera fort en haute montagne. En cours de journée, le risque de déclenchement d'avalanche augmentera quelque peu sous l'influence du rayonnement solaire et du réchauffement.

Prévision du danger d'avalanche pour samedi

Versant nord des Alpes, Valais, nord du Tessin, Grisons:

Danger marqué d'avalanche (degré 3)

Dans les Alpes vaudoises et fribourgeoises, dans l'ouest de l'Oberland bernois, dans l'ouest du Bas-Valais et dans le nord du Valais sans la vallée de Conches, les endroits dangereux se situent sur les pentes raides à toutes les expositions, au-dessus de 1800 m environ. Des avalanches sont susceptibles de se décrocher facilement et peuvent atteindre une ampleur moyenne. Des avalanches spontanées sont possibles localement.

Sur le reste du versant nord des Alpes, dans le nord du Tessin ainsi que dans le Valle Calanca et dans le Misox, les endroits dangereux se situent surtout sur les pentes couvertes de neige soufflée à toutes les expositions au-dessus de 1800 m environ.

Dans le reste du Valais et dans les Grisons sans le Valle Calanca et sans le Misox, les endroits dangereux se situent sur les pentes raides à toutes les expositions au-dessus de 2000 m environ.

Dans toutes les régions caractérisées par ce degré de danger, une seule personne peut facilement déclencher une avalanche. Des avalanches peuvent également se décrocher dans la neige ancienne fragile, tout particulièrement dans les régions intra-alpines du Valais et des Grisons. Une grande expérience dans l'évaluation du danger d'avalanche et une attitude de retenue sont requises en dehors des pistes.

Centre du Tessin, Sottoceneri:

Danger limité d'avalanche (degré 2)

Les endroits dangereux se situent sur les pentes raides à toutes les expositions au-dessus de 1800 m environ. Les accumulations fraîches de neige sont susceptibles de se décrocher facilement. Elles doivent être évitées dans toute la mesure du possible. Un choix prudent des itinéraires est important.

Dans toutes les régions, des avalanches de neige humide et des avalanches de glissement sont possibles en cours de journée en dessous de 2000 m environ surtout sur les talus et les pentes herbeuses très raides. Ces avalanches peuvent parfois atteindre une ampleur moyenne.

Tendance pour dimanche et lundi

Le Bulletin d'avalanches par MMS (Fr. 0.50/MMS)

Envoyez votre mot clé par SMS au numéro court 162.

AVALANCHES Liste de tous les mots clé
LAWCHF Bulletin d'avalanches national (français)

Informations sur la météo en collaboration avec **MétéoSuisse**

0900 162 168 / 368 Météo pour les Alpes romandes (MétéoSuisse) tél./fax.
(tél: Fr. 1.20/min) (fax: Fr. 2.-/min)

Bulletins régionaux (Fr. 0.50/MMS)

LAWZCH Suisse Centrale
LAWBVS Bas-Valais / VD
LAWOVS Haut Valais
LAWNGR Nord et centre des Grisons
LAWSGR Sud des Grisons
LAWBEO Oberland bernois
LAWEAN Partie Est du Versant Nord des Alpes

Internet: <http://www.slf.ch>

WAP: wap.slf.ch

Télétext: page 782 (TSR 1)

Téléphone: 187 (Fr. 0.50/appel e min)

Rapports:

Email: lwp@slf.ch

tél./fax. gratuit: 0800 800 187 / 88



Dimanche, il neigera faiblement au-dessus de 2000 m dans l'ouest et le sud. Dans l'est, il y aura des éclaircies sous l'influence du foehn. Le vent de secteur sud sera fort à tempétueux. Lundi, la nébulosité sera variable. Dimanche, il est possible que le danger d'avalanche augmente quelque peu dans le sud et il diminuera lundi.

Le Bulletin d'avalanches par MMS (Fr. 0.50/MMS)

Envoyez votre mot clé par SMS au numéro court 162.

AVALANCHES Liste de tous les mots clé
LAWCHF Bulletin d'avalanches national (français)

Informations sur la météo en collaboration avec **MétéoSuisse**

0900 162 168 / 368 Météo pour les Alpes romandes (MétéoSuisse) tél./fax.
(tél: Fr. 1.20/min) (fax: Fr. 2.-/min)

Bulletins régionaux (Fr. 0.50/MMS)

LAWZCH Suisse Centrale
LAWBVS Bas-Valais / VD
LAWOVS Haut Valais
LAWNGR Nord et centre des Grisons
LAWSGR Sud des Grisons
LAWBEO Oberland bernois
LAWEAN Partie Est du Versant Nord des Alpes

Internet: <http://www.slf.ch>

WAP: wap.slf.ch

Télétext: page 782 (TSR 1)

Téléphone: 187 (Fr. 0.50/appel e min)

Rapports:

Email: lwp@slf.ch

tél./fax. gratuit: 0800 800 187 / 88

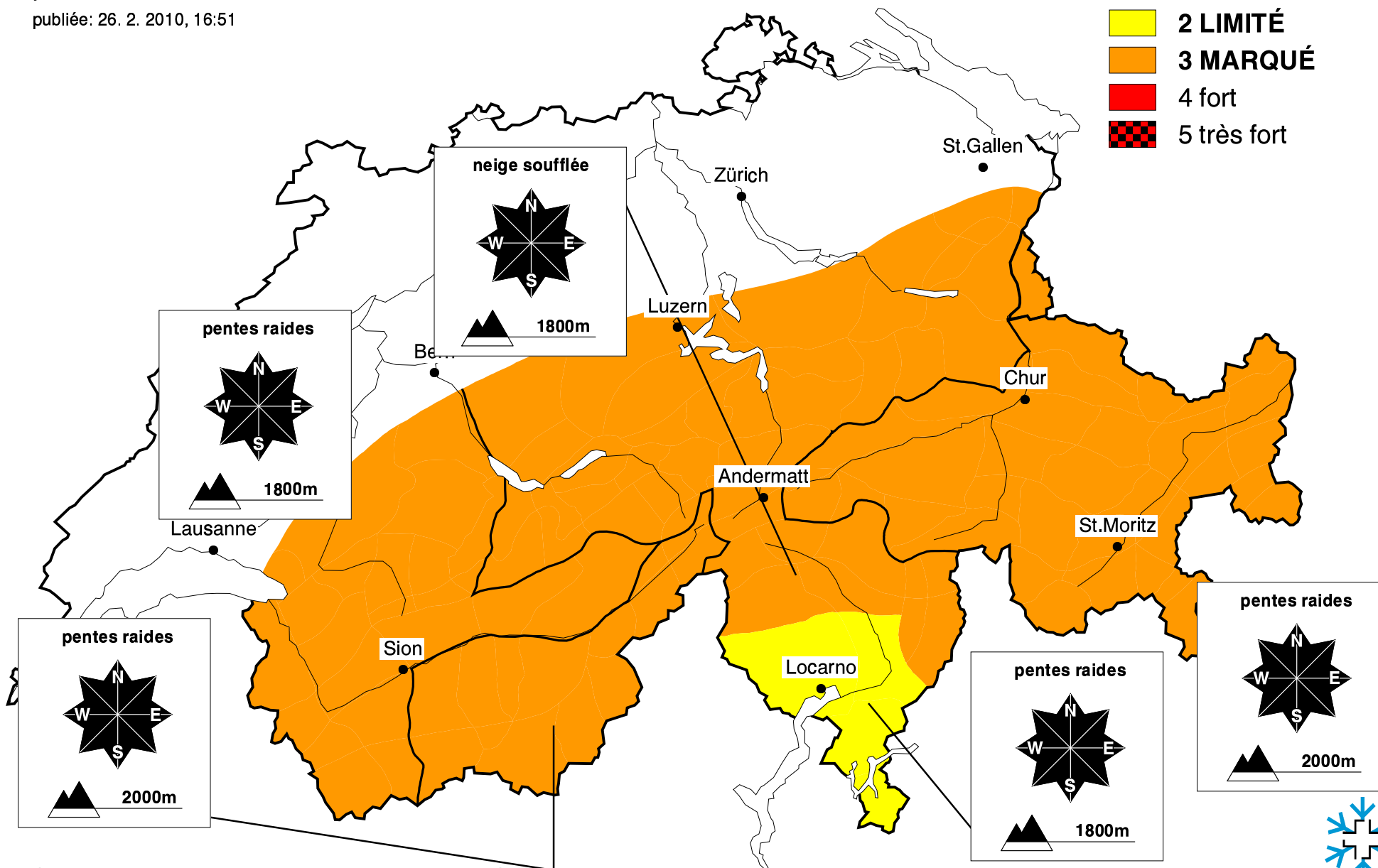
Prévision du danger d'avalanches

pour samedi, 27. février 2010

publiée: 26. 2. 2010, 16:51

Degrés de danger

-  1 faible
-  2 LIMITÉ
-  3 MARQUÉ
-  4 fort
-  5 très fort



Prévision du danger d'avalanches

pour samedi, 27. février 2010

publiée: 27. 2. 2010, 07:43

Degrés de danger

-  1 faible
-  2 LIMITÉ
-  3 MARQUÉ
-  4 fort
-  5 très fort

