

Bulletin d'avalanches national no. 26

pour samedi, 4 décembre 2010

date d'édition 3.12.2010, 18:30 heures

Danger limité d'avalanche

Situation générale

Au cours de la nuit de jeudi à vendredi, il a neigé faiblement dans les Grisons. Ce vendredi, le temps était d'abord ensoleillé dans toutes les régions. L'après-midi, des nuages ont envahi le ciel à partir de l'ouest. La température à 2000 m était de moins 10 degrés à la mi-journée. Pendant la nuit, le vent était modéré de secteur sud-ouest dans les régions de l'ouest, et faible ailleurs.

La liaison entre les différentes couches de neige fraîche et de neige soufflée de ces derniers jours s'améliore progressivement. En raison du froid, cette consolidation ne s'opère toutefois que lentement. A certains endroits, le manteau neigeux renferme plus profondément une couche fragile au-dessus de la croûte de la mi-novembre, tout particulièrement dans le nord du Bas-Valais.

Evolution à court terme

Dans la nuit de vendredi à samedi, il neigera faiblement dans l'ouest. Samedi matin, le ciel sera encore nuageux dans le nord-est, et il fera ensoleillé ailleurs. La température à 2000 m sera de moins 11 degrés à la mi-journée. Le vent sera faible.

Prévision du danger d'avalanche pour samedi

Ensemble du territoire des Alpes suisses:

Danger limité d'avalanche (degré 2)

Les endroits dangereux se situent sur les pentes raides surtout aux expositions ouest à sud en passant par le nord. Sur le versant nord des Alpes, le danger se situe au-dessus de 1600 m environ, et ailleurs au-dessus de 2000 m environ. Le danger principal réside dans les différentes accumulations de neige soufflée souvent relativement anciennes. A certains endroits, elles sont encore insuffisamment liées entre elles. Dans l'extrême ouest, sur le centre et l'est de la crête principale des Alpes ainsi qu'en Engadine, les endroits dangereux sont un peu plus nombreux. Les accumulations de neige soufflée sont souvent recouvertes de neige et donc difficiles à reconnaître. La prudence est recommandée dans le choix des itinéraires empruntés.

Tendance pour dimanche et lundi

Dimanche, le ciel sera nuageux et, dans l'après-midi, il y aura des chutes de neige à partir de l'ouest et du sud. Le vent de secteur sud-ouest sera fort tout particulièrement dans l'ouest et le nord, de sorte que la neige ancienne sera également transportée. Le danger d'avalanche augmentera légèrement surtout dans l'ouest. Lundi, il neigera surtout dans le nord et en Valais. Dans l'ouest, les chutes de neige seront abondantes. La limite des chutes de neige se situera entre 1000 et 1500 m. Le vent de secteur ouest sera fort à tempétueux. Le danger d'avalanche augmentera sur une grande partie du territoire, et sensiblement dans l'ouest.

Le Bulletin d'avalanches par MMS (Fr. 0.50/MMS)

Envoyez votre mot clé par SMS au numéro court 162.

AVALANCHES Liste de tous les mots clé
LAWCHF Bulletin d'avalanches national (français)

Informations sur la météo en collaboration avec MétéoSuisse

0900 162 168 / 368 Météo pour les Alpes romandes (MétéoSuisse) tél./fax.
(tél: Fr. 1.20/min) (fax: Fr. 2.-/min)

Bulletins régionaux (Fr. 0.50/MMS)

LAWZCH Suisse Centrale
LAWBVS Bas-Valais / VD
LAWOVS Haut Valais
LAWNGR Nord et centre des Grisons
LAWSGR Sud des Grisons
LAWBEO Oberland bernois
LAWEAN Partie Est du Versant Nord des Alpes

Internet: <http://www.slf.ch>

WAP: wap.slf.ch
Télétext: page 782 (TSR 1)
Téléphone: 187 (Fr. 0.50/appel e min)
Rapports:
Email: lwp@slf.ch
tél./fax. gratuit: 0800 800 187 / 88

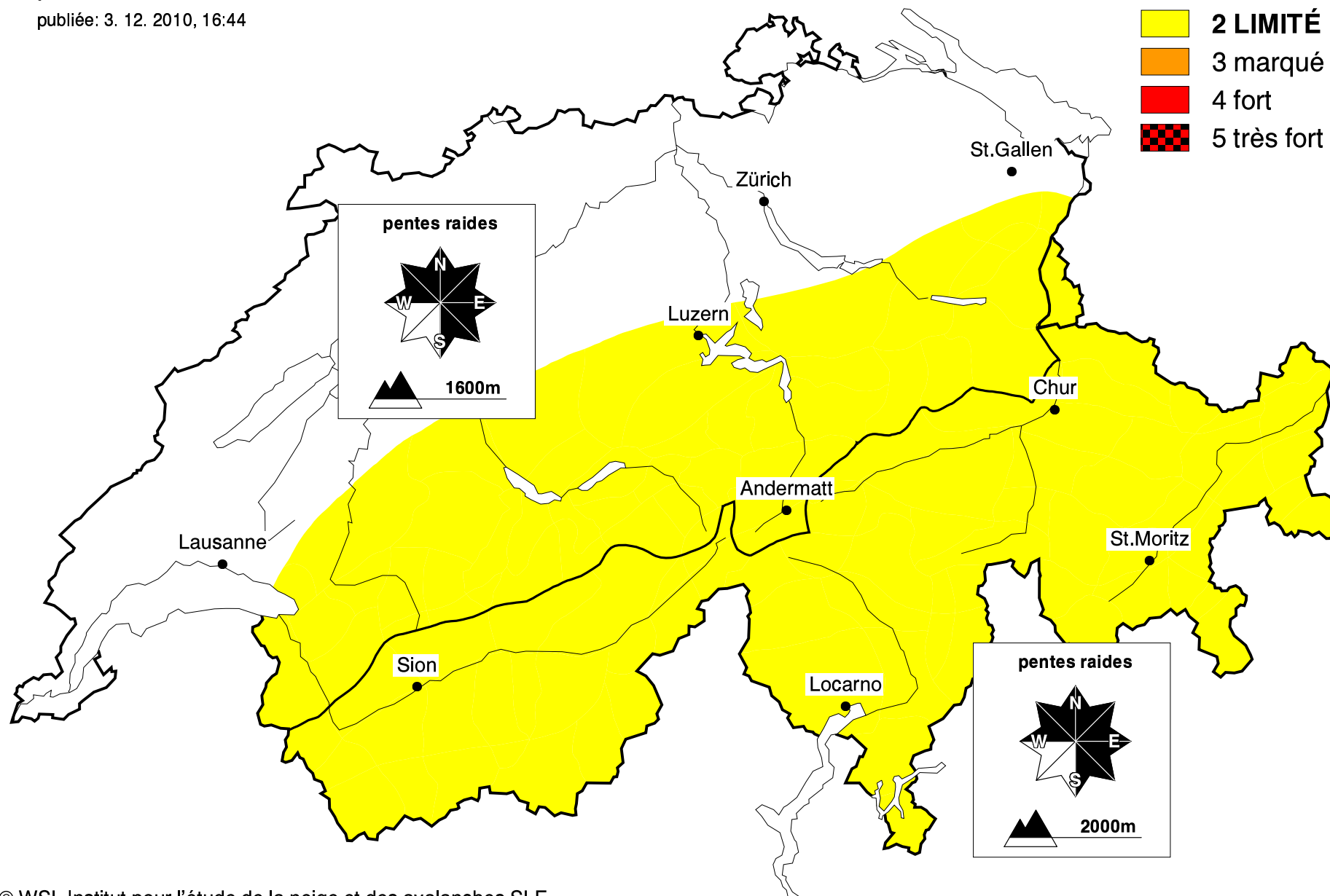
Prévision du danger d'avalanches

pour samedi, 4. décembre 2010

publiée: 3. 12. 2010, 16:44

Degrés de danger

-  1 faible
-  **2 LIMITÉ**
-  3 marqué
-  4 fort
-  5 très fort



Prévision du danger d'avalanches

pour samedi, 4. décembre 2010

publiée: 4. 12. 2010, 07:46

Degrés de danger

-  1 faible
-  2 **LIMITÉ**
-  3 **MARQUÉ**
-  4 fort
-  5 très fort

