

Bulletin d'avalanches national no. 114

pour mercredi, 2 mars 2011

date d'édition 1.3.2011, 18:30 heures

Dans le nord, danger marqué et dans le sud danger limité d'avalanche

Situation générale

Ce mardi, le temps était généralement ensoleillé au-dessus du brouillard élevé dans le nord et de plus en plus ensoleillé dans le Tessin et dans le sud du Valais. Sur l'ouest de la crête principale des Alpes, les chutes de neige ont cessé vers la mi-journée. Depuis dimanche, l'apport de neige était de 10 cm sur une grande partie de ces régions et, en haute montagne, il atteignait jusqu'à 60 cm dans les régions allant de la vallée de la Saas jusque dans le sud de la région du Simplon. Ce mardi, la température à 2000 m était de moins 1 degré à la mi-journée. Le vent était modéré de secteur sud-est.

La neige fraîche de la semaine dernière recouvre en partie des couches molles de neige ancienne ayant subi une métamorphose constructive à grains anguleux surtout sur les pentes exposées au nord, et elle est parfois encore susceptible de se décrocher. Des accumulations fraîches de neige soufflée se sont formées plus particulièrement sur la crête nord des Alpes et sur l'ouest de la crête principale des Alpes. Elles sont plus répandues et plus épaisses sur la crête principale des Alpes depuis la Monte Rosa jusque dans le sud de la région du Simplon.

Evolution à court terme

Mercredi, le temps sera généralement ensoleillé en montagne. La limite du brouillard élevé se situera entre 1900 et 2400 m. Dans le sud, des champs nuageux envahiront le ciel en cours de journée. La température à 2000 m sera de moins 3 degrés à la mi-journée. Le vent sera modéré dans le nord et en haute montagne, et faible de secteur est dans le sud. Il transportera la neige fraîche meuble de ces derniers jours, surtout dans les régions de l'ouest de la crête principale des Alpes où la neige fraîche est abondante et d'une manière générale dans le voisinage des crêtes.

Prévision du danger d'avalanche pour mercredi

Versant nord des Alpes; Valais; Grisons sans l'Engadine au sud de l'Inn et sans les vallées du sud des Grisons:

Danger marqué d'avalanche (degré 3)

Sur le versant nord des Alpes sans la vallée d'Urseren et dans le nord du Bas-Valais, les endroits dangereux se situent surtout sur les pentes raides aux expositions sud-ouest à est en passant par le nord ainsi que dans le voisinage des crêtes et des cols à toutes les expositions au-dessus de 1800 m environ. Les couches superficielles de neige ainsi que les accumulations fraîches de neige soufflée peuvent parfois se décrocher facilement. Les avalanches peuvent atteindre une ampleur moyenne.

Dans le reste du Valais sans la partie supérieure de la vallée de la Saas et sans le sud de la région du Simplon, par ailleurs dans la vallée d'Urseren, les endroits dangereux se situent surtout sur les pentes raides aux expositions sud-ouest à est en passant par le nord ainsi que dans le voisinage des crêtes et des cols à toutes les expositions au-dessus de 2400 m environ. Dans la partie supérieure de la vallée de la Saas et dans le sud de la région du Simplon, ils se situent sur les pentes raides à toutes les expositions au-dessus de 2200 m environ.

Dans le nord et le centre des Grisons ainsi qu'en Engadine au nord de l'Inn, les endroits dangereux se situent surtout sur les pentes raides aux expositions sud-ouest à est en passant par le nord, au-dessus de 2200 m environ. Le danger principal réside dans les accumulations de neige soufflée fraîches et relativement anciennes. Elles se trouvent souvent dans le voisinage des crêtes, dans les couloirs et dans les cuvettes et peuvent parfois se décrocher facilement. Dans la partie supérieure de la vallée de la Saas et dans le sud de la région du Simplon, les endroits dangereux sont plus répandus. C'est surtout dans ces régions que les avalanches peuvent atteindre une ampleur moyenne.

Dans toutes les régions caractérisées par ce degré de danger, une seule personne peut déclencher une avalanche. Les randonnées et les descentes en hors-piste exigent de l'expérience dans l'évaluation du danger d'avalanche.

Tessin; Engadine au sud de l'Inn; vallées du sud des Grisons:

Danger limité d'avalanche (degré 2)

Les endroits dangereux se situent surtout sur les pentes couvertes de neige soufflée au-dessus de 2000 m environ. Sur le centre du versant sud des Alpes, ils se situent essentiellement aux expositions ouest à est en passant par le nord, et ailleurs à toutes les expositions. Les accumulations de neige soufflée fraîches et relativement anciennes sont généralement petites, mais elles peuvent parfois se décrocher facilement. Un choix prudent des itinéraires est important.

Avec l'ensoleillement, il faut s'attendre à des coulées de neige humide et des avalanches de neige meuble à partir de zones rocheuses à accumulation de neige sur les pentes très raides exposées au sud.

Tendance pour jeudi et vendredi

Jeudi, il fera ensoleillé dans le nord et il y aura de plus en plus d'éclaircies dans le sud. Vendredi, le temps sera généralement ensoleillé. Le danger d'avalanche diminuera lentement.

Le Bulletin d'avalanches par MMS (Fr. 0.50/MMS)

Envoyez votre mot clé par SMS au numéro court 162.

AVALANCHES Liste de tous les mots clé
LAWCHF Bulletin d'avalanches national (français)

Informations sur la météo en collaboration avec **MétéoSuisse**

0900 162 168 / 368 Météo pour les Alpes romandes (MétéoSuisse) tél./fax.
(tél: Fr. 1.20/min) (fax: Fr. 2.-/min)

Bulletins régionaux (Fr. 0.50/MMS)

LAWZCH Suisse Centrale
LAWBVS Bas-Valais / VD
LAWOVS Haut Valais
LAWNGR Nord et centre des Grisons
LAWSGR Sud des Grisons
LAWBEO Oberland bernois
LAWEAN Partie Est du Versant Nord des Alpes

Internet: <http://www.slf.ch>

WAP: wap.slf.ch

Télétext: page 782 (TSR 1)

Téléphone: 187 (Fr. 0.50/appel e min)

Rapports:

Email: lwp@slf.ch

tél./fax. gratuit: 0800 800 187 / 88

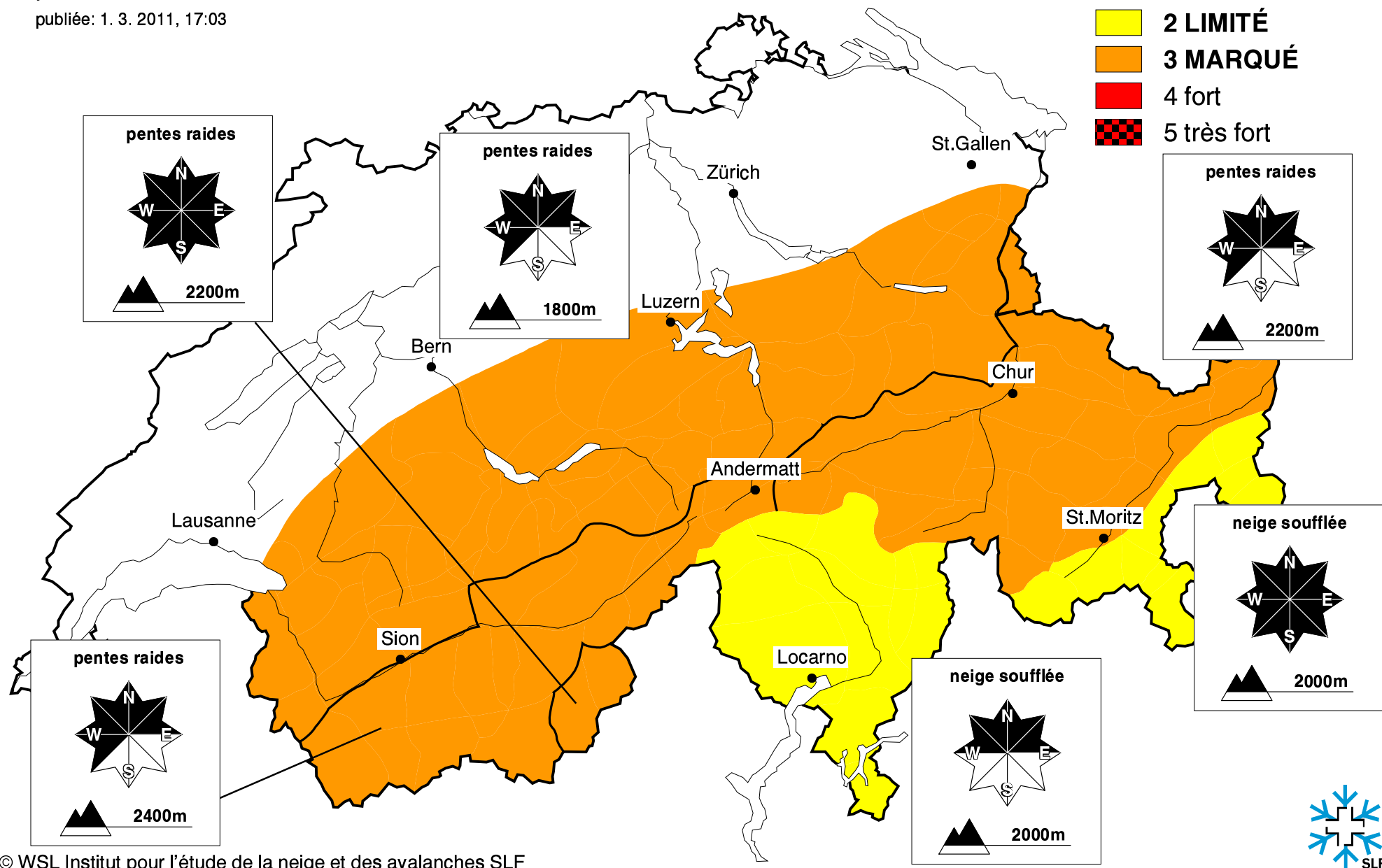
Prévision du danger d'avalanches

pour mercredi, 2. mars 2011

publiée: 1. 3. 2011, 17:03

Degrés de danger

-  1 faible
-  2 LIMITÉ
-  3 MARQUÉ
-  4 fort
-  5 très fort



Prévision du danger d'avalanches

pour mercredi, 2. mars 2011

publiée: 2. 3. 2011, 07:42

Degrés de danger

-  1 faible
-  2 LIMITÉ
-  3 MARQUÉ
-  4 fort
-  5 très fort

