

## Bulletin d'avalanches national no. 133

pour lundi, 21 mars 2011  
date d'édition 20.3.2011, 18:30 heures

***Danger marqué d'avalanche sur une grande partie du territoire; attention à l'augmentation du danger en cours de journée***

### Situation générale

Ce dimanche, après la dissipation des nuages résiduels, le temps était généralement ensoleillé. A la mi-journée, les températures à 2000 m se situaient entre moins 1 degré dans l'ouest et le sud et moins 4 degrés dans l'est. Pendant la nuit, le vent était modéré à fort surtout sur le versant nord des Alpes. En cours de journée, il était faible à modéré de secteur nord-est. En dessous de 2200 m environ, le manteau de neige ancienne est humidifié à toutes les expositions. La neige fraîche et la neige soufflée de la semaine dernière recouvrent un manteau de neige ancienne fragile surtout sur les pentes exposées à l'ouest, au nord et à l'est, et elles sont susceptibles de se décrocher dans certaines régions.

### Evolution à court terme

Après une nuit claire, la journée de lundi sera ensoleillée. A 2000 m, les températures à la mi-journée seront comprises entre moins 1 degré dans le nord-ouest et moins 3 degrés dans le sud-est. Sur le versant nord des Alpes, le vent sera modéré et ailleurs il sera faible à modéré de secteur nord-est à est. Il sera fort en haute montagne. De nouvelles accumulations de neige soufflée se formeront.

### Prévision du danger d'avalanche pour lundi

Ensemble du territoire des Alpes suisses sans les régions du centre du Tessin, du Sottoceneri, du Valle Calanca, du Misox:

#### *Danger marqué d'avalanche (degré 3)*

Sur le versant nord des Alpes, les endroits dangereux se situent surtout sur les pentes raides aux expositions sud-ouest à est en passant par le nord, au-dessus de 2000 m environ. En Valais et dans le nord du Tessin, les endroits dangereux se situent surtout sur les pentes raides aux expositions sud-ouest à est en passant par le nord au-dessus de 2400 m environ. Dans les Grisons sans les deux régions du Valle Calanca et du Misox, les endroits dangereux se situent surtout sur les pentes raides aux expositions sud-ouest à sud-est en passant par le nord au-dessus de 2200 m environ.

Dans toutes les régions caractérisées par ce degré de danger, la neige fraîche de la semaine dernière ainsi que les nouvelles accumulations de neige soufflée constituent le danger principal. Des avalanches d'ampleur moyenne sont possibles. Des déclenchements d'avalanches sont également possibles plus profondément dans le manteau de neige ancienne, surtout sur les pentes exposées au nord. De plus, il convient d'éviter dans toute la mesure du possible les accumulations relativement récentes de neige soufflée.

Lors des randonnées et des descentes hors-piste, une expérience dans l'évaluation du danger d'avalanche est requise. Avec le réchauffement diurne, le risque de déclenchement d'avalanches de neige sèche augmente quelque peu en cours de journée.

Centre du Tessin; Sottoceneri; Valle Calanca; Misox:

#### *Danger limité d'avalanche (degré 2)*

Les endroits dangereux se situent sur les pentes raides à toutes les expositions au-dessus de 2000 m environ. Un choix prudent des itinéraires et le respect de distances de délestage sont importants.

Dans toutes les régions, le danger d'avalanche de neige mouillée augmente en cours de journée. En dessous de 2400 m environ, et sur les pentes exposées au sud en dessous de 3000 m environ, des avalanches spontanées de neige mouillée sont possibles. En dehors des pistes, les adeptes des sports de neige peuvent déclencher des avalanches dans la neige ancienne entièrement humidifiée, tout particulièrement sur les pentes exposées au nord entre 1800 et 2200 m.

### Tendance pour mardi et mercredi

Au cours de ces deux journées, le temps sera ensoleillé. Le vent de secteur est diminuera et les températures augmenteront. Le danger d'avalanche de neige sèche diminuera lentement. L'augmentation du danger d'avalanche de neige mouillée en cours de journée sera plus marquée. Les randonnées et les descentes hors-piste doivent être terminées assez tôt.

#### **Le Bulletin d'avalanches par MMS (Fr. 0.50/MMS)**

Envoyez votre mot clé par SMS au numéro court 162.

AVALANCHES Liste de tous les mots clé  
LAWCHF Bulletin d'avalanches national (français)

Informations sur la météo en collaboration avec **MétéoSuisse**

0900 162 168 / 368 Météo pour les Alpes romandes (MétéoSuisse) tél./fax.  
(tél: Fr. 1.20/min) (fax: Fr. 2.-/min)

#### **Bulletins régionaux (Fr. 0.50/MMS)**

LAWZCH Suisse Centrale  
LAWBVS Bas-Valais / VD  
LAWOVS Haut Valais  
LAWNGR Nord et centre des Grisons  
LAWSGR Sud des Grisons  
LAWBEO Oberland bernois  
LAWEAN Partie Est du Versant Nord des Alpes

**Internet:** <http://www.slf.ch>

**WAP:** [wap.slf.ch](http://wap.slf.ch)

**Télétext:** page 782 (TSR 1)

**Téléphone:** 187 (Fr. 0.50/appel e min)

#### **Rapports:**

Email: [lwp@slf.ch](mailto:lwp@slf.ch)

tél./fax. gratuit: 0800 800 187 / 88

# Prévision du danger d'avalanches

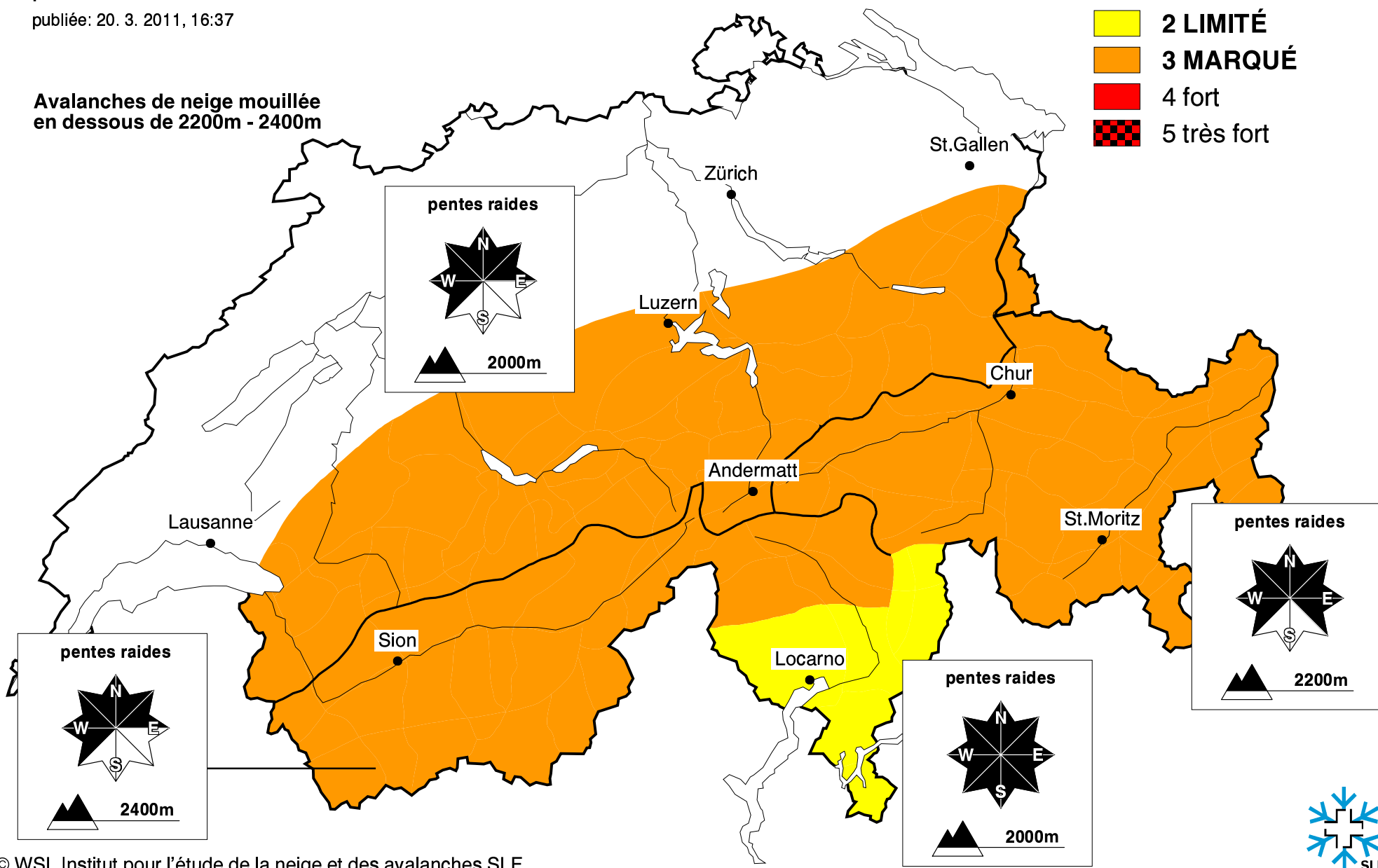
pour lundi, 21. mars 2011

publiée: 20. 3. 2011, 16:37

Avalanches de neige mouillée  
en dessous de 2200m - 2400m

Degrés de danger

-  1 faible
-  2 **LIMITÉ**
-  3 **MARQUÉ**
-  4 fort
-  5 très fort



# Prévision du danger d'avalanches

pour lundi, 21. mars 2011

publiée: 21. 3. 2011, 07:32

Avalanches de neige mouillée  
en dessous de 2200m - 2400m

Degrés de danger

-  1 faible
-  2 **LIMITÉ**
-  3 **MARQUÉ**
-  4 fort
-  5 très fort

