

# Bulletin d'avalanches national no. 21

pour vendredi, 16 décembre 2011

date d'édition 15.12.2011, 18:30 heures

## *Fort danger d'avalanche à l'ouest*

### Situation générale

Ce jeudi, le ciel était couvert dans l'ouest et le nord avec temporairement des chutes de neige. La limite des chutes de neige est descendue à 800 m. Dans le sud et l'est, la nébulosité était variable. Le vent de secteur sud-ouest était fort dans l'ouest et le nord, et modéré dans le sud-est. Il soufflait avec beaucoup de rafales. Depuis lundi, les quantités suivantes de neige sont tombées au-dessus de 2000 m environ: Bas-Valais, crête nord des Alpes depuis le Chablais jusque dans la région de la Jungfrau, de 40 à 70 cm; reste du Valais, reste de l'ouest du versant nord des Alpes, de 20 à 40 cm; Haute-Engadine, de 15 à 30 cm; centre et est du versant nord des Alpes et reste des Grisons, de 5 à 10 cm. Les chutes de neige étaient le plus souvent accompagnées d'un vent fort de secteur sud-ouest. Des avalanches peuvent se décrocher dans les couches de neige soufflée. Plus particulièrement en Valais et dans la région du Gothard, des avalanches peuvent cependant aussi se décrocher dans la neige ancienne fragile, surtout sur les pentes exposées au nord et à l'est au-dessus de 2400 m.

### Evolution à court terme

Ce vendredi sera marqué par une situation de précipitations intensives avec des vents de secteur ouest. D'ici à vendredi soir, on prévoit les quantités suivantes de neige fraîche au-dessus de 1800 m environ: Du Chablais jusqu'au Grand-Saint-Bernard, de 50 à 80 cm; reste de l'ouest du versant nord des Alpes, reste du Valais, région du Gothard, de 30 à 50 cm; centre et est du versant nord des Alpes, nord des Grisons, nord du Tessin, Haute-Engadine, de 15 à 30 cm; régions intra-alpines des Grisons, de 5 à 15 cm. D'ici vendredi midi, la limite des chutes de neige montera à 1500 à 2000 m dans l'extrême ouest, mais elle descendra rapidement au cours de l'après-midi. Dans l'ouest et le nord, le vent soufflera en tempête; il sera fort dans le sud-est et tournera du secteur sud-ouest au secteur ouest. D'importantes accumulations de neige soufflée se formeront.

### Prévision du danger d'avalanche pour vendredi

Alpes vaudoises; Gstaad; Lenk; crête nord des Alpes depuis le Chablais jusqu'au Grimsel; Valais:

#### *Fort danger d'avalanche (degré 4)*

Depuis le Chablais jusqu'au Grand-Saint-Bernard ainsi que dans les régions de Leysin, Villars, Ovronnaz et Montana, les endroits dangereux se situent sur les pentes raides à toutes les expositions au-dessus de 1800 m. Il faut s'attendre à de nombreuses avalanches spontanées d'ampleur moyenne mais parfois aussi de grande ampleur. Les tronçons exposés des voies de communication seront dans la plupart des cas menacés.

Dans les autres régions caractérisées par ce degré de danger, les endroits dangereux se situent surtout sur les pentes raides aux expositions ouest à sud en passant par le nord, au-dessus de 2000 m environ. Dans toutes les régions caractérisées par ce degré de danger, les conditions sont critiques en dehors des voies de communication sécurisées. Une grande expérience dans l'évaluation du danger d'avalanche et une attitude de retenue sont importantes.

Reste de l'ouest du versant nord des Alpes; centre et est du versant nord des Alpes: nord du Tessin; Grisons sans les régions de Basse-Engadine et de la vallée de Münster:

#### *Danger marqué d'avalanche (degré 3)*

Les endroits dangereux se situent surtout sur les pentes couvertes de neige soufflée aux expositions ouest à sud en passant par le nord. Dans les régions concernées de l'ouest du versant nord des Alpes, ils se situent au-dessus de 1800 m environ, et dans les autres régions au-dessus de 2000 m environ. Une seule personne peut provoquer le décrochement des accumulations de neige soufflée. En cours de journée, des avalanches spontanées sont de plus en plus possibles. Dans l'ouest, elles seront d'ampleur moyenne et localement aussi de grande ampleur, tandis que dans l'est elles seront généralement petites à moyennes. Une grande expérience dans l'évaluation du danger d'avalanche est requise.

Centre et sud du Tessin; Basse-Engadine et vallée de Münster:

#### *Danger limité d'avalanche (degré 2)*

Les endroits dangereux se situent surtout sur les pentes couvertes de neige soufflée aux expositions ouest à sud en passant par le nord au-dessus de 2000 m environ. Les accumulations fraîches de neige soufflée se décrochent facilement et doivent être évaluées avec prudence.

### Tendance pour samedi et dimanche

#### **Le Bulletin d'avalanches par MMS (Fr. 0.50/MMS)**

Envoyez votre mot clé par SMS au numéro court 162.

AVALANCHES

Liste de tous les mots clé

LAWCHF

Bulletin d'avalanches national (français)

Informations sur la météo en collaboration avec **MétéoSuisse**

0900 162 168 / 368

Météo pour les Alpes romandes (MétéoSuisse) tél./fax.

(tél: Fr. 1.20/min)

(fax: Fr. 2.-/min)

#### **Bulletins régionaux (Fr. 0.50/MMS)**

LAWZCH

Suisse Centrale

LAWBVS

Bas-Valais / VD

LAWOVS

Haut Valais

LAWNGR

Nord et centre des Grisons

LAWSGR

Sud des Grisons

LAWBEO

Oberland bernois

LAWEAN

Partie Est du Versant Nord des Alpes

**Internet:** <http://www.slf.ch>

**WAP:** [wap.slf.ch](http://wap.slf.ch)

**Télétext:** page 782 (TSR 1)

**Téléphone:** 187 (Fr. 0.90/appel e min)

**Rapports:**

Email: [lwp@slf.ch](mailto:lwp@slf.ch)

tél./fax. gratuit: 0800 800 187 / 88



Samedi, il neigera encore dans le nord. Il fera froid. Le vent sera fort de secteur nord-ouest. Samedi, le danger d'avalanche diminuera quelque peu dans les régions caractérisées par un degré de danger fort. Dimanche, le temps sera variable et froid. Le vent diminuera. Dimanche, le danger d'avalanche diminuera lentement dans toutes les régions.

**Le Bulletin d'avalanches par MMS** (Fr. 0.50/MMS)

Envoyez votre mot clé par SMS au numéro court 162.

AVALANCHES Liste de tous les mots clé  
LAWCHF Bulletin d'avalanches national (français)

Informations sur la météo en collaboration avec **MétéoSuisse**

0900 162 168 / 368 Météo pour les Alpes romandes (MétéoSuisse) tél./fax.  
(tél: Fr. 1.20/min) (fax: Fr. 2.-/min)

**Bulletins régionaux** (Fr. 0.50/MMS)

LAWZCH Suisse Centrale  
LAWBVS Bas-Valais / VD  
LAWOVS Haut Valais  
LAWNGR Nord et centre des Grisons  
LAWSGR Sud des Grisons  
LAWBEO Oberland bernois  
LAWEAN Partie Est du Versant Nord des Alpes

**Internet:** <http://www.slf.ch>

**WAP:** [wap.slf.ch](http://wap.slf.ch)

**Télétext:** page 782 (TSR 1)

**Téléphone:** 187 (Fr. 0.90/appel e min)

**Rapports:**

Email: [lwp@slf.ch](mailto:lwp@slf.ch)  
tél./fax. gratuit: 0800 800 187 / 88

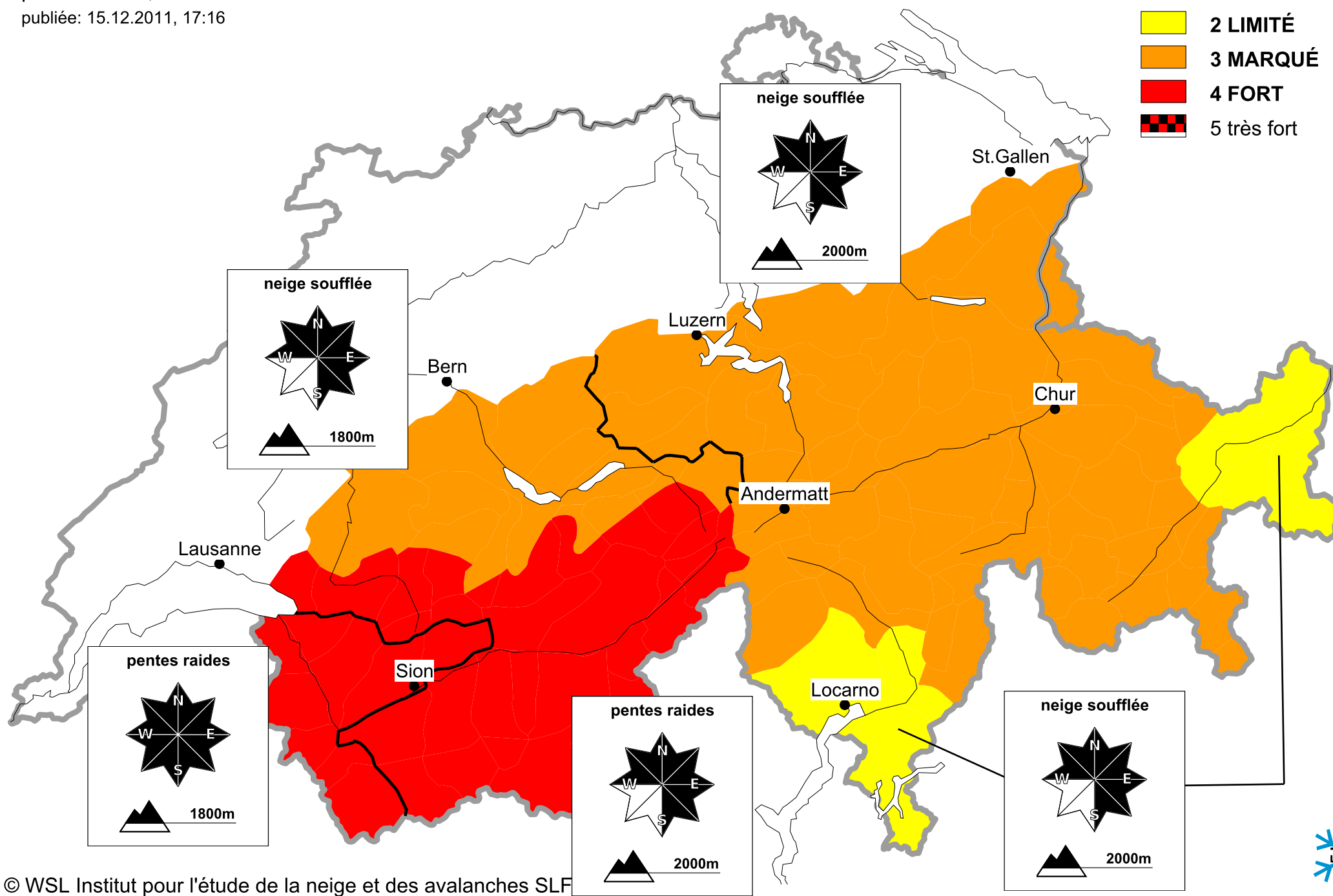
# Prévision du danger d'avalanches

pour vendredi, 16. décembre 2011

publiée: 15.12.2011, 17:16

Degrés de danger

-  1 faible
-  2 LIMITÉ
-  3 MARQUÉ
-  4 FORT
-  5 très fort



# Prévision du danger d'avalanches

pour vendredi, 16. décembre 2011

publiée: 16.12.2011, 07:57

Degrés de danger

-  1 faible
-  2 LIMITÉ
-  3 MARQUÉ
-  4 FORT
-  5 très fort

