

Bulletin d'avalanches national no. 25

pour mardi, 20 décembre 2011

date d'édition 19.12.2011, 18:30 heures

Danger marqué d'avalanche sur une grande partie du territoire

Situation générale

Ce lundi matin, il a encore neigé faiblement dans le nord. En cours de journée, il y a eu quelques éclaircies. Entre dimanche soir et lundi soir, de 10 à 20 cm de neige sont tombés sur le versant nord des Alpes; plus au sud, l'apport de neige était plus faible. Le vent était faible à modéré de secteur ouest. La température à 2000 m était de moins 11 degrés à la mi-journée. Les couches parfois épaisses de neige fraîche et de neige soufflée des fortes chutes de neige de la semaine dernière se stabilisent de plus en plus. Cela vaut surtout pour le versant nord des Alpes, le nord du Valais et l'ouest du Bas-Valais. Depuis le sud du Haut-Valais jusque dans la région de la Bernina en passant par le nord du Tessin, la neige fraîche et la neige soufflée de la semaine dernière recouvrent, au-dessus de 2500 m environ, un manteau de neige ancienne en partie fragile.

Evolution à court terme

Dans la nuit de lundi à mardi, il y aura des chutes de neige à partir du nord-ouest. En cours de journée, il neigera dans le nord et le ciel sera nuageux dans le sud. Mardi soir, l'apport de neige atteindra de 15 à 30 cm sur le versant nord des Alpes. En Valais, dans le nord et le centre des Grisons, on prévoit de 10 à 20 cm de neige fraîche; plus au sud, l'apport de neige sera plus faible. Le vent de secteur nord-ouest s'intensifiera en cours de journée et sera fort en altitude. A 2000 m, les températures seront de moins 7 degrés à la mi-journée.

Le vent transportera de la neige ancienne meuble et la neige fraîche. De nouvelles accumulations de neige soufflée susceptibles de se décrocher se formeront.

Prévision du danger d'avalanche pour mardi

Versant nord des Alpes, Valais, nord du Tessin, nord et centre des Grisons:

Danger marqué d'avalanche (degré 3)

Les endroits dangereux se situent sur les pentes couvertes de neige soufflée à toutes les expositions. Sur le versant nord des Alpes, ils se situent au-dessus de 1800 m environ et dans les autres régions caractérisées par ce degré de danger au-dessus de 2000 m environ. Le danger principal réside dans les accumulations fraîches de neige soufflée. Leur nombre augmente avec l'altitude et elles continuent de grossir en cours de journée. Une seule personne peut déclencher une avalanche. De l'expérience dans l'évaluation du danger d'avalanche est requise.

Centre et sud du Tessin, Engadine, vallées du sud des Grisons:

Danger limité d'avalanche (degré 2)

Les endroits dangereux se situent surtout sur les pentes couvertes de neige soufflée à toutes les expositions au-dessus de 1800 m environ. Les accumulations relativement récentes de neige soufflée se décrochent parfois facilement et doivent être évaluées avec prudence. En raison de l'intensification du vent, des accumulations fraîches de neige soufflée se formeront en cours de journée et le danger d'avalanche augmentera quelque peu. Un choix prudent des itinéraires est important.

Dans toutes les régions: Des avalanches de glissement sont possibles en dessous de 1800 m environ, surtout dans les régions où la neige est abondante.

Tendance pour mercredi et jeudi

Mercredi, il neigera dans le nord, tandis que dans le sud le temps sera assez ensoleillé. Jeudi, après de brèves éclaircies, il neigera à nouveau faiblement dans le nord. La limite des chutes de neige montera à environ 1000 m. Au cours de ces deux journées, le vent du nord sera fort. En raison du vent, il est possible que le danger d'avalanche augmente encore un peu dans certaines régions.

Le Bulletin d'avalanches par MMS (Fr. 0.50/MMS)

Envoyez votre mot clé par SMS au numéro court 162.

AVALANCHES Liste de tous les mots clé
LAWCHF Bulletin d'avalanches national (français)

Informations sur la météo en collaboration avec **MétéoSuisse**

0900 162 168 / 368 Météo pour les Alpes romandes (MétéoSuisse) tél./fax.
(tél: Fr. 1.20/min) (fax: Fr. 2.-/min)

Bulletins régionaux (Fr. 0.50/MMS)

LAWZCH Suisse Centrale
LAWBVS Bas-Valais / VD
LAWOVS Haut Valais
LAWNGR Nord et centre des Grisons
LAWSGR Sud des Grisons
LAWBEO Oberland bernois
LAWEAN Partie Est du Versant Nord des Alpes

Internet: <http://www.slf.ch>

WAP: wap.slf.ch

Télétext: page 782 (TSR 1)

Téléphone: 187 (Fr. 0.90/appel e min)

Rapports:

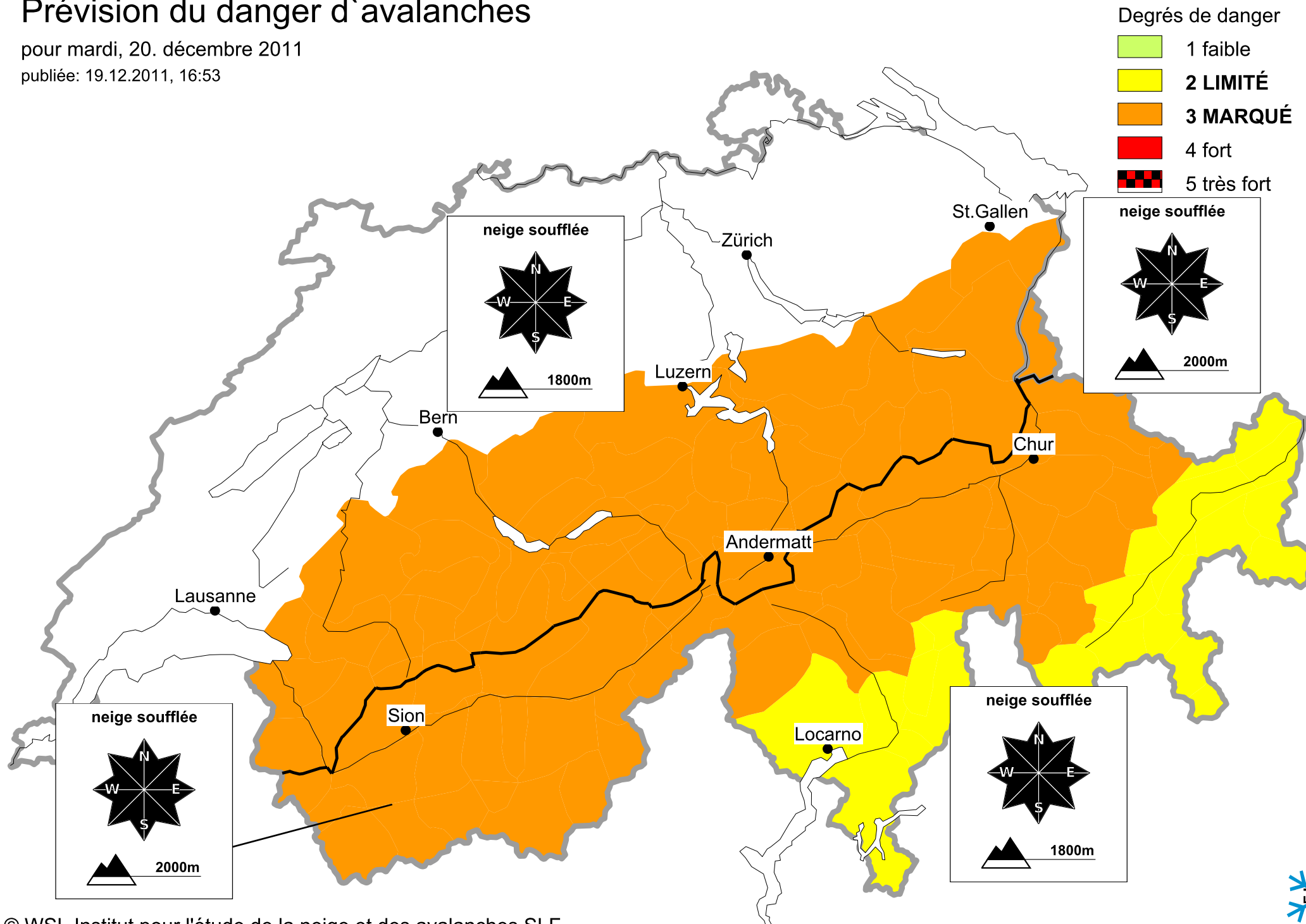
Email: lwp@slf.ch

tél./fax. gratuit: 0800 800 187 / 88

Prévision du danger d'avalanches

pour mardi, 20. décembre 2011

publiée: 19.12.2011, 16:53



Prévision du danger d'avalanches

pour mardi, 20. décembre 2011

publiée: 20.12.2011, 07:51

