

Bulletin d'avalanches national no. 28

pour vendredi, 23 décembre 2011

date d'édition 22.12.2011, 18:30 heures

Situation avalancheuse critique sur une grande partie du territoire en raison de la neige fraîche et de la douceur du temps

Situation générale

Ce jeudi, il a neigé; seul l'extrême sud a bénéficié d'éclaircies. Entre mardi matin et jeudi soir, de 60 à 100 cm de neige sont tombés sur le versant nord des Alpes depuis l'Oberland bernois jusqu'au Liechtenstein, dans la région du Gothard et dans le nord des Grisons, et jusqu'à 120 cm dans les Alpes glaronaises. Sur une grande partie du reste du territoire, l'apport de neige était de 30 à 60 cm, tandis qu'il était nettement plus faible dans le centre et le sud du Tessin, en Engadine au sud de l'Inn et dans les vallées du sud des Grisons. Ce jeudi, la limite des chutes de neige est montée à environ 1800 m dans l'ouest et à environ 1200 m dans l'est. Dans l'est, il a généralement neigé jusque dans le fond des vallées alpines. Le vent était modéré à fort de secteur nord-ouest.

Les épaisses couches de neige fraîche et de neige soufflée sont instables, surtout dans les régions du nord et de l'est où la neige fraîche est abondante. Depuis le sud du Haut-Valais jusque dans la région de la Bernina en passant par le nord du Tessin, les couches inférieures du manteau neigeux ont en partie subi une métamorphose constructive à grains anguleux et sont faiblement consolidées au-dessus de 2500 m environ.

Evolution à court terme

Après minuit, les chutes de neige diminueront dans le nord. Vendredi matin, l'apport supplémentaire de neige atteindra de 20 à 40 cm sur le versant nord des Alpes depuis l'est de l'Oberland bernois jusqu'au Liechtenstein et dans le Prättigau; les quantités de neige fraîche seront plus importantes localement. Depuis l'ouest de l'Oberland bernois en direction du nord et du centre des Grisons en passant par la région du Gothard, on prévoit de 10 à 20 cm de neige fraîche; ailleurs, l'apport de neige sera plus faible. La limite des chutes de neige se situera aux alentours de 1900 m dans l'ouest et entre 1000 et 1500 m dans l'est. Vendredi, le temps sera de plus en plus ensoleillé dans le nord, et généralement ensoleillé et très doux dans le sud. A 2000 m, les températures à la mi-journée seront de plus 5 degrés dans l'ouest et de plus 1 degré dans l'est. Le vent sera modéré de secteur nord-ouest.

Prévision du danger d'avalanche pour vendredi

Crête nord des Alpes depuis le Wildstrubel jusqu'au Liechtenstein; sud de l'Obergoms; sud de la vallée d'Urseren; nord des Grisons:

Fort danger d'avalanche (degré 4)

Les endroits dangereux se situent sur les pentes raides à toutes les expositions au-dessus de 2000 m environ. Il faut s'attendre à davantage d'avalanches spontanées. Elles peuvent également atteindre une grande ampleur et menacer les voies de communication exposées. En raison du réchauffement sensible et de l'ensoleillement, des avalanches spontanées seront également possibles après la fin des précipitations. La plus grande prudence et une attitude de retenue sont requises en dehors des pistes sécurisées.

Reste du versant nord des Alpes; reste du Valais; nord du Tessin; centre des Grisons sans le nord de Tavetsch; Engadine:

Danger marqué d'avalanche (degré 3)

Les endroits dangereux se situent sur les pentes raides à toutes les expositions au-dessus de 1800 m environ. Une seule personne peut déclencher une avalanche. Des avalanches spontanées sont possibles surtout dans les régions avoisinantes des régions caractérisées par le degré de danger "fort". Ce risque prévaudra tout au long de la journée en raison du réchauffement sensible et de l'ensoleillement. Les avalanches pourront atteindre localement une grande ampleur et menacer les tronçons exposés des voies de communication. En dehors des pistes ouvertes, une grande expérience dans l'évaluation du danger d'avalanche est requise.

Centre et sud du Tessin, vallées du sud des Grisons:

Danger limité d'avalanche (degré 2)

Les endroits dangereux se situent surtout sur les pentes couvertes de neige soufflée à toutes les expositions au-dessus de 1800 m environ. Les accumulations fraîches et plus anciennes de neige soufflée doivent être évaluées de manière critique. Un choix prudent des itinéraires est important.

Dans toutes les régions: En raison de la douceur et de la pluie, il y a un risque accru de coulées et d'avalanches de glissement en dessous de 2400 m environ, tout particulièrement dans les régions du versant nord des Alpes, du Valais et du nord des Grisons où la neige est abondante. Elles peuvent se décrocher surtout sur les pentes herbeuses raides et les talus raides le long des routes. En raison des grandes quantités de neige, elles peuvent atteindre une ampleur dangereuse et menacer localement les voies de communication.

Tendance pour samedi et dimanche

Dans la nuit de vendredi à samedi, le temps se refroidira nettement. Dans le nord, il neigera jusqu'en plaine. Dans le sud, le temps sera généralement ensoleillé. Dimanche, le temps sera généralement ensoleillé. Le danger d'avalanche diminuera.

Le Bulletin d'avalanches par MMS (Fr. 0.50/MMS)

Envoyez votre mot clé par SMS au numéro court 162.

AVALANCHES Liste de tous les mots clé
LAWCHF Bulletin d'avalanches national (français)

Informations sur la météo en collaboration avec **MétéoSuisse**

0900 162 168 / 368 Météo pour les Alpes romandes (MétéoSuisse) tél./fax.
(tél: Fr. 1.20/min) (fax: Fr. 2.-/min)

Bulletins régionaux (Fr. 0.50/MMS)

LAWZCH Suisse Centrale
LAWBVS Bas-Valais / VD
LAWOVS Haut Valais
LAWNGR Nord et centre des Grisons
LAWSGR Sud des Grisons
LAWBEO Oberland bernois
LAWEAN Partie Est du Versant Nord des Alpes

Internet: <http://www.slf.ch>

WAP: wap.slf.ch

Télétext: page 782 (TSR 1)

Téléphone: 187 (Fr. 0.90/appel e min)

Rapports:

Email: lw@slf.ch

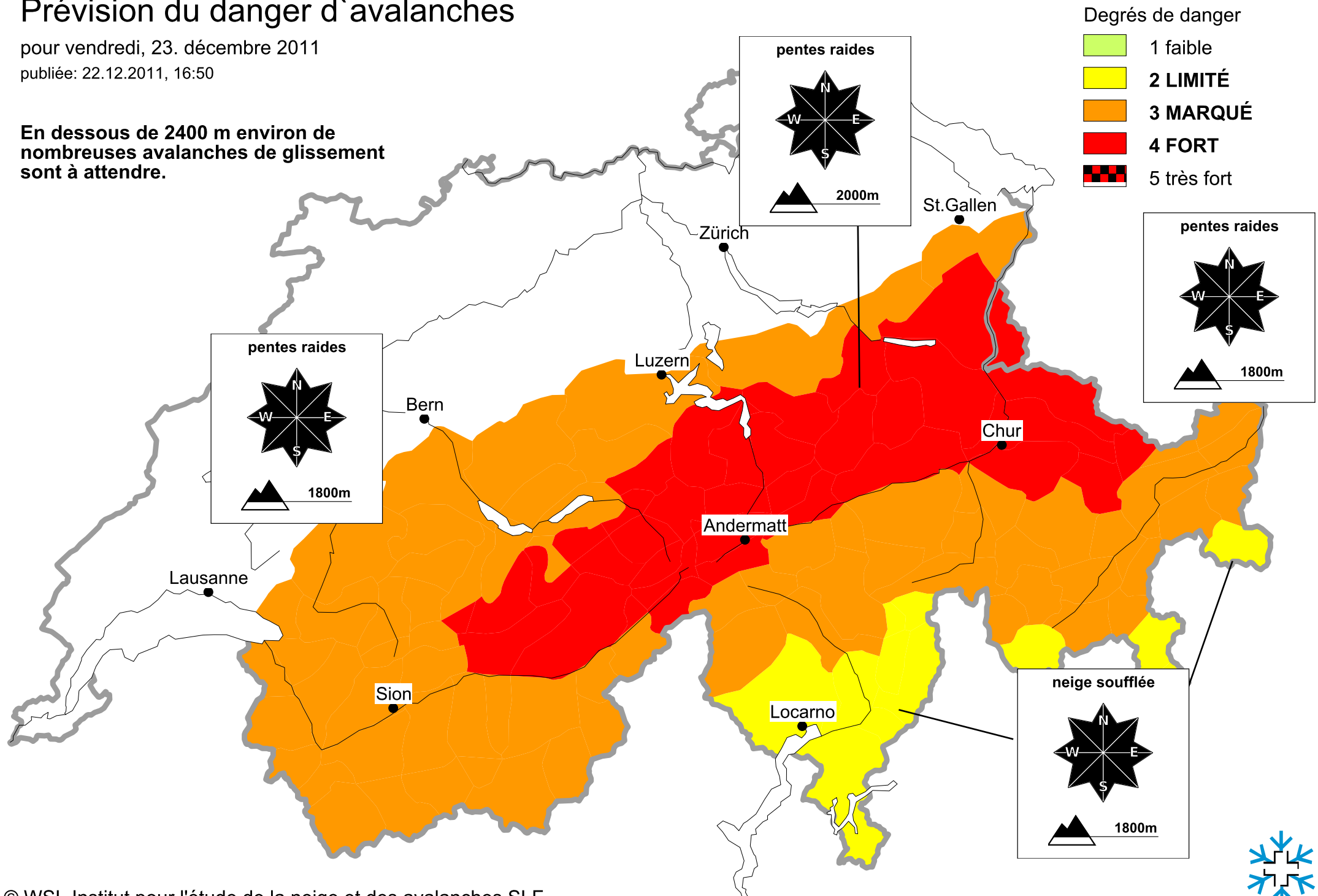
tél./fax. gratuit: 0800 800 187 / 88

Prévision du danger d'avalanches

pour vendredi, 23. décembre 2011

publiée: 22.12.2011, 16:50

En dessous de 2400 m environ de nombreuses avalanches de glissement sont à attendre.



Prévision du danger d'avalanches

pour vendredi, 23. décembre 2011

publiée: 23.12.2011, 07:49

En dessous de 2200 m environ de nombreuses avalanches de glissement sont à attendre.

