



Bulletin d'avalanches national no. 30

pour dimanche, 25 décembre 2011

date d'édition 24.12.2011, 18:30 heures

Danger marqué d'avalanche sur une grande partie du territoire

Situation générale

En cette veille de Noël, de 15 à 30 cm de neige sont tombés sur le versant nord des Alpes et dans le nord du Valais et de 5 à 15 cm dans le reste du Valais ainsi que dans le nord et le centre des Grisons. Plus au sud, les chutes de neige étaient plus faibles ou le temps est resté sec. Dans l'extrême sud, le soleil a brillé temporairement. Le vent se secteur nord soufflait temporairement en tempête et a transporté de la neige fraîche et de la neige ancienne. La température à 2000 m était de moins 8 degrés à la mi-journée.

Les épaisses couches de neige fraîche de la semaine écoulée se consolident et se stabilisent. Elles sont souvent recouvertes de neige soufflée pouvant se décrocher facilement. En dessous de 2500 environ sur la crête principale des Alpes, les couches inférieures du manteau neigeux ont en partie subi une métamorphose constructive à grains anguleux et sont faiblement consolidées.

Evolution à court terme

Pendant la nuit de Noël, il neigera encore faiblement dans l'est. La journée sera ensuite généralement ensoleillée dans l'ouest et le sud. Dans l'est, le ciel restera très nuageux avec des éclaircies. Le vent diminuera lentement et au cours de l'après-midi il sera faible à modéré de secteur nord-est. La température à 2000 m sera d'environ moins 6 degrés à la mi-journée.

Prévision du danger d'avalanche pour le jour de Noël

Versant nord des Alpes sans les Préalpes; Valais sans le sud de la région du Simplon; nord du Tessin; nord et centre des Grisons; Engadine; nord du Misox et nord du Valle Calanca:

Danger marqué d'avalanche (degré 3)

Les endroits dangereux se situent à toutes les expositions au-dessus de 2000 m environ. Dans les régions concernées de la crête principale des Alpes depuis le Grand-Saint-Bernard jusqu'au col de la Bernina ainsi que dans le nord du Tessin, ils se situent sur les pentes raides. Une seule personne peut facilement provoquer le décrochement d'accumulations fraîches de neige soufflée. De plus, des décrochements sont possibles par endroits dans les couches de neige proches du sol. Cela concerne surtout les endroits plutôt faiblement enneigés sur les pentes raides exposées au nord au-dessus de 2500 m environ. Ces avalanches peuvent atteindre une ampleur moyenne. De la prudence et de l'expérience dans l'évaluation du danger d'avalanche sont requises en dehors des pistes.

Dans les autres régions caractérisées par ce degré de danger, les endroits dangereux se trouvent surtout sur les pentes couvertes de neige soufflée. Les nouvelles accumulations de neige soufflée se décrochent facilement et doivent être évitées.

Préalpes; sud de la région du Simplon; centre et sud du Tessin; sud du Misox et sud du Valle Calanca; Valle Bregaglia; Puschlav; vallée de Münster:

Danger limité d'avalanche (degré 2)

Les endroits dangereux se situent surtout sur les pentes couvertes de neige soufflée à toutes les expositions au-dessus de 1800 m environ. Les nouvelles accumulations de neige soufflée doivent être considérées de manière critique. Un choix prudent des itinéraires est important.

Dans toutes les régions: Des coulées et des avalanches de glissement sont possibles localement en dessous de 2200 m environ, tout particulièrement sur le versant nord des Alpes, en Valais et dans le nord des Grisons. Elles peuvent se décrocher surtout sur les talus le long des routes et sur les pentes herbeuses raides exposées au sud.

Tendance pour le lendemain de Noël et mardi

Au cours de ces deux journées, le temps sera généralement ensoleillé. D'ici à mardi, l'isotherme zéro degré montera à plus de 3000 m. Le danger d'avalanche diminuera.

Le Bulletin d'avalanches par MMS (Fr. 0.50/MMS)

Envoyez votre mot clé par SMS au numéro court 162.

AVALANCHES Liste de tous les mots clé
LAWCHF Bulletin d'avalanches national (français)

Informations sur la météo en collaboration avec **MétéoSuisse**

0900 162 168 / 368 Météo pour les Alpes romandes (MétéoSuisse) tél./fax.
(tél: Fr. 1.20/min) (fax: Fr. 2.-/min)

Bulletins régionaux (Fr. 0.50/MMS)

LAWZCH Suisse Centrale
LAWBVS Bas-Valais / VD
LAWOVS Haut Valais
LAWNGR Nord et centre des Grisons
LAWSGR Sud des Grisons
LAWBEO Oberland bernois
LAWEAN Partie Est du Versant Nord des Alpes

Internet: <http://www.slf.ch>

WAP: wap.slf.ch

Télétext: page 782 (TSR 1)

Téléphone: 187 (Fr. 0.90/appel e min)

Rapports:

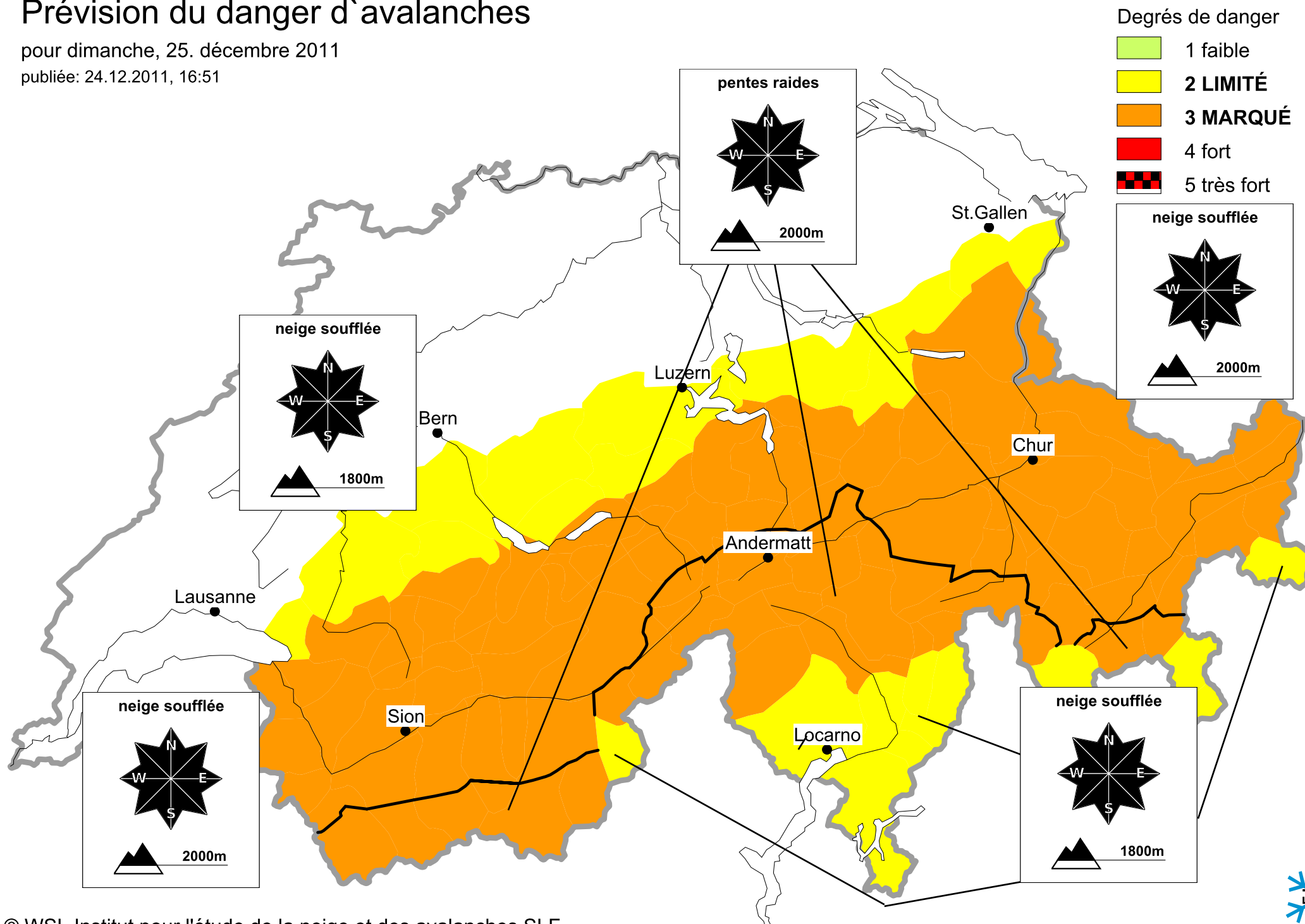
Email: lwp@slf.ch

tél./fax. gratuit: 0800 800 187 / 88

Prévision du danger d'avalanches

pour dimanche, 25. décembre 2011

publiée: 24.12.2011, 16:51



Prévision du danger d'avalanches

pour dimanche, 25. décembre 2011

publiée: 25.12.2011, 07:59

Degrés de danger

-  1 faible
-  2 LIMITÉ
-  3 MARQUÉ
-  4 fort
-  5 très fort

