

Bulletin d'avalanches national no. 45

pour lundi, 9 janvier 2012

date d'édition 8.1.2012, 18:30 heures

Danger marqué d'avalanche

Situation générale

Ce dimanche, le ciel était couvert sauf dans le Sottoceneri et il y a eu des chutes de neige. Depuis samedi midi, de 30 à 60 cm de neige sont tombés dans les régions allant de l'est de l'Oberland bernois jusqu'en Basse-Engadine en passant par la région du Gothard, les Alpes uranaises, les Alpes glaronaises et le nord des Grisons, de 20 à 30 cm dans le centre des Grisons et en Haute-Engadine, et 10 à 20 cm ailleurs. Dans l'extrême sud, le temps est resté sec. Le vent était fort de secteur nord-ouest. La température à 2000 m était de moins 5 degrés à la mi-journée.

De nouvelles grandes accumulations de neige soufflée se sont formées. Elles sont parfois susceptibles de se décrocher. Sur les pentes à l'ombre au-dessus de 2500 m environ, les couches du manteau neigeux proches du sol ont subi une métamorphose constructive à grains anguleux et sont fragiles, tout particulièrement sur la crête principale des Alpes et en Engadine. C'est surtout dans ces régions que des avalanches peuvent se décrocher jusqu'au niveau du sol.

Evolution à court terme

Dans la nuit de dimanche à lundi, les chutes de neige diminueront lentement. La journée sera ensuite généralement ensoleillée dans l'ouest et le sud. Dans l'est, le ciel restera généralement couvert. D'ici à lundi soir, on prévoit de 10 à 20 cm de neige fraîche dans la région du Gothard, sur le centre et l'est du versant nord des Alpes ainsi que dans les Grisons. La température à la mi-journée sera de moins 4 degrés dans l'ouest et le sud et de moins 8 degrés dans l'est. Le vent de secteur nord sera modéré dans l'ouest et fort dans l'est. La formation de neige soufflée persistera.

Prévision du danger d'avalanche pour lundi

Versant nord des Alpes; Valais; nord et centre du Tessin; Grisons:

Danger marqué d'avalanche (degré 3)

Dans les vallées du Hasli, sur le centre et l'est du versant nord des Alpes, dans la région du Gothard, dans le nord et le centre des Grisons ainsi qu'en Engadine, les endroits dangereux se situent sur les pentes raides à toutes les expositions. Dans les régions concernées du versant nord des Alpes, dans le nord des Grisons et en Basse-Engadine, ils se situent au-dessus de 1600 m environ, et dans les autres régions au-dessus de 1800 m environ. Une seule personne peut facilement provoquer le décrochement d'accumulations fraîches de neige soufflée. Des avalanches spontanées sont possibles. Ces avalanches peuvent atteindre une ampleur moyenne, mais localement aussi une grande ampleur, et menacer les tronçons exposés des voies de communication. Pour les sports de neige, une grande expérience dans l'évaluation du danger d'avalanche et une attitude de retenue sont requises en dehors des zones sécurisées.

Sur l'ouest du versant nord des Alpes sans les vallées du Hasli, en Valais sans l'Obergoms, dans le nord du Tessin sans la région du Gothard, dans le centre du Tessin ainsi que dans les vallées du sud des Grisons, les endroits dangereux se situent surtout sur les pentes couvertes de neige soufflée à toutes les expositions au-dessus de 1800 m environ. Une seule personne peut déclencher une avalanche pouvant atteindre une ampleur moyenne. Les sports de neige en dehors des zones sécurisées exigent de l'expérience dans l'évaluation du danger d'avalanche. Après une longue période de mauvais temps, une attitude de retenue est indiquée en cette première journée ensoleillée.

Dans toutes les régions: Des avalanches de glissement sont possibles en dessous de 2200 m environ.

Tendance pour mardi et mercredi

Mardi, les précipitations cesseront également dans l'est. Dans l'ouest et le sud, le temps sera ensoleillé. Le vent du nord restera fort. Mercredi, il fera ensoleillé et plus doux partout. Le vent diminuera. Le danger d'avalanche de neige sèche diminuera lentement. Le danger d'avalanche de glissement persistera.

Le Bulletin d'avalanches par MMS (Fr. 0.50/MMS)

Envoyez votre mot clé par SMS au numéro court 162.

AVALANCHES Liste de tous les mots clé
LAWCHF Bulletin d'avalanches national (français)

Informations sur la météo en collaboration avec **MétéoSuisse**

0900 162 168 / 368 Météo pour les Alpes romandes (MétéoSuisse) tél./fax.
(tél: Fr. 1.20/min) (fax: Fr. 2.-/min)

Bulletins régionaux (Fr. 0.50/MMS)

LAWZCH Suisse Centrale
LAWBVS Bas-Valais / VD
LAWOVS Haut Valais
LAWNGR Nord et centre des Grisons
LAWSGR Sud des Grisons
LAWBEO Oberland bernois
LAWEAN Partie Est du Versant Nord des Alpes

Internet: <http://www.slf.ch>

WAP: wap.slf.ch

Télétext: page 782 (TSR 1)

Téléphone: 187 (Fr. 0.90/appel e min)

Rapports:

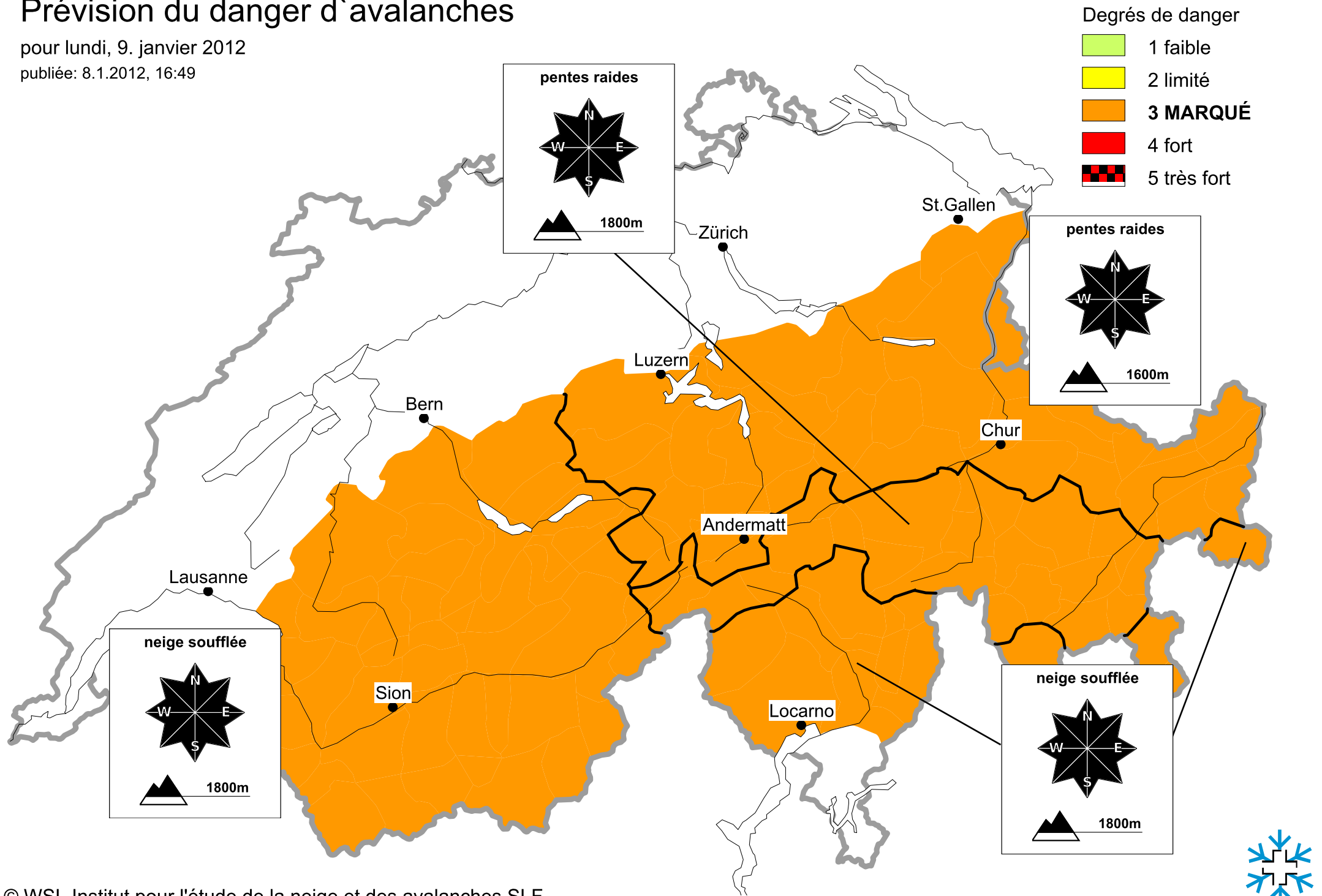
Email: lwp@slf.ch

tél./fax. gratuit: 0800 800 187 / 88

Prévision du danger d'avalanches

pour lundi, 9. janvier 2012

publiée: 8.1.2012, 16:49



Prévision du danger d'avalanches

pour lundi, 9. janvier 2012

publiée: 9.1.2012, 07:41

