

## Bulletin d'avalanches national no. 72

pour dimanche, 5 février 2012

date d'édition 4.2.2012, 18:30 heures

***Danger principal: neige soufflée; danger marqué d'avalanche dans certaines régions***

### Situation générale

La journée de samedi a été en général ensoleillée en altitude, avec des bancs de nuages surtout dans les Grisons. Le vent de secteur nord-est a soufflé modérément à fortement sur le versant nord des Alpes et sur le centre de la crête principale des Alpes, et en cours de nuit parfois en tempête. Dans les autres régions, il a soufflé faiblement à modérément. A 2000 m, les températures à la mi-journée étaient comprises entre moins 20 degrés dans le nord et moins 13 degrés dans le sud. Les accumulations de neige soufflée des derniers jours sont susceptibles d'être déclenchées. Quelques avalanches spontanées ou déclenchées par des personnes l'ont démontré. Là où le vent des derniers jours n'a pas eu d'influence, la structure du manteau neigeux est en général favorable. Le sol reste isolé par l'épais manteau neigeux. Des avalanches de glissement isolées, qui glissent sur le sol, sont toujours possibles. Elles peuvent atteindre des dimensions moyennes.

### Evolution à court terme

Dimanche le temps sera généralement ensoleillé en montagne. Dans les Grisons, il sera parfois un peu nuageux. Les températures à midi à 2000 m s'étagèrent entre moins 14 degrés à l'ouest et au sud, et moins 18 degrés à l'est. Le vent de nord-est soufflera modérément, surtout sur le versant nord des Alpes.

### Prévision du danger d'avalanche pour dimanche

Versant nord des Alpes; centre de la crête principale des Alpes; sud de la région du Simplon; nord du Tessin; val de Calanca; Misox:

*Danger marqué d'avalanche (degré 3)*

Les endroits dangereux se situent surtout sur les pentes couvertes de neige soufflée aux expositions est à nord en passant par le sud.

Dans les Préalpes, dans le sud de la région du Simplon, dans le nord du Tessin, dans la val de Calanca et dans le Misox, ils se trouvent au-dessus d'environ 1800 m. Sur le versant nord des Alpes sans les Préalpes ainsi que sur le reste du centre de la crête principale des Alpes, ils se trouvent au-dessus d'environ 2400 m.

Les nouvelles accumulations de neige soufflée peuvent déjà être déclenchées par un seul adepte des sports de neige. Elles doivent être évitées dans la mesure du possible. Elles sont parfois bien reconnaissables. En outre, des bruits sourds et la formation de fissures indiquent le danger.

Autres régions du Valais et des Grisons; centre et sud du Tessin:

*Danger limité d'avalanche (degré 2)*

Les endroits dangereux se situent surtout sur les pentes couvertes de neige soufflée à toutes les expositions. Dans le centre et le sud du Tessin, ils se trouvent au-dessus d'environ 1800 m, sinon au-dessus d'environ 2200 m. Le nombre et la dimension des endroits dangereux augmentent avec l'altitude. Les dernières accumulations de neige soufflée, plutôt peu épaisses, peuvent parfois se décrocher facilement. Elles sont en général bien reconnaissables et doivent être évaluées avec précaution.

Surtout sur la crête principale des Alpes, et au nord de celle-ci, des avalanches de glissement sont possibles en dessous d'environ 2400 m sur les versants ouest, sud et est. Celles-ci peuvent atteindre une taille moyenne. Localement, les tronçons exposés des voies de communication seront menacés. Attention en dessous des fissures de glissement.

### Tendance pour lundi et mardi

Lundi le temps sera généralement ensoleillé en montagne. Mardi il sera généralement couvert avec des averses de neige surtout à l'est. Avec le vent du nord-est, les températures restent basses. Le danger d'avalanche de neige sèche diminuera lentement. Le danger d'avalanches de glissement n'évoluera pas notablement.

#### Le Bulletin d'avalanches par MMS (Fr. 0.50/MMS)

Envoyez votre mot clé par SMS au numéro court 162.

AVALANCHES Liste de tous les mots clé  
LAWCHF Bulletin d'avalanches national (français)

Informations sur la météo en collaboration avec **MétéoSuisse**

0900 162 168 / 368 Météo pour les Alpes romandes (MétéoSuisse) tél./fax.  
(tél: Fr. 1.20/min) (fax: Fr. 2.-/min)

#### Bulletins régionaux (Fr. 0.50/MMS)

LAWZCH Suisse Centrale  
LAWBVS Bas-Valais / VD  
LAWOVS Haut Valais  
LAWNGR Nord et centre des Grisons  
LAWSGR Sud des Grisons  
LAWBEO Oberland bernois  
LAWEAN Partie Est du Versant Nord des Alpes

**Internet:** <http://www.slf.ch>

**WAP:** [wap.slf.ch](http://wap.slf.ch)

**Télétext:** page 782 (TSR 1)

**Téléphone:** 187 (Fr. 0.90/appel e min)

**Rapports:**

Email: [lwp@slf.ch](mailto:lwp@slf.ch)

tél./fax. gratuit: 0800 800 187 / 88

# Prévision du danger d'avalanches

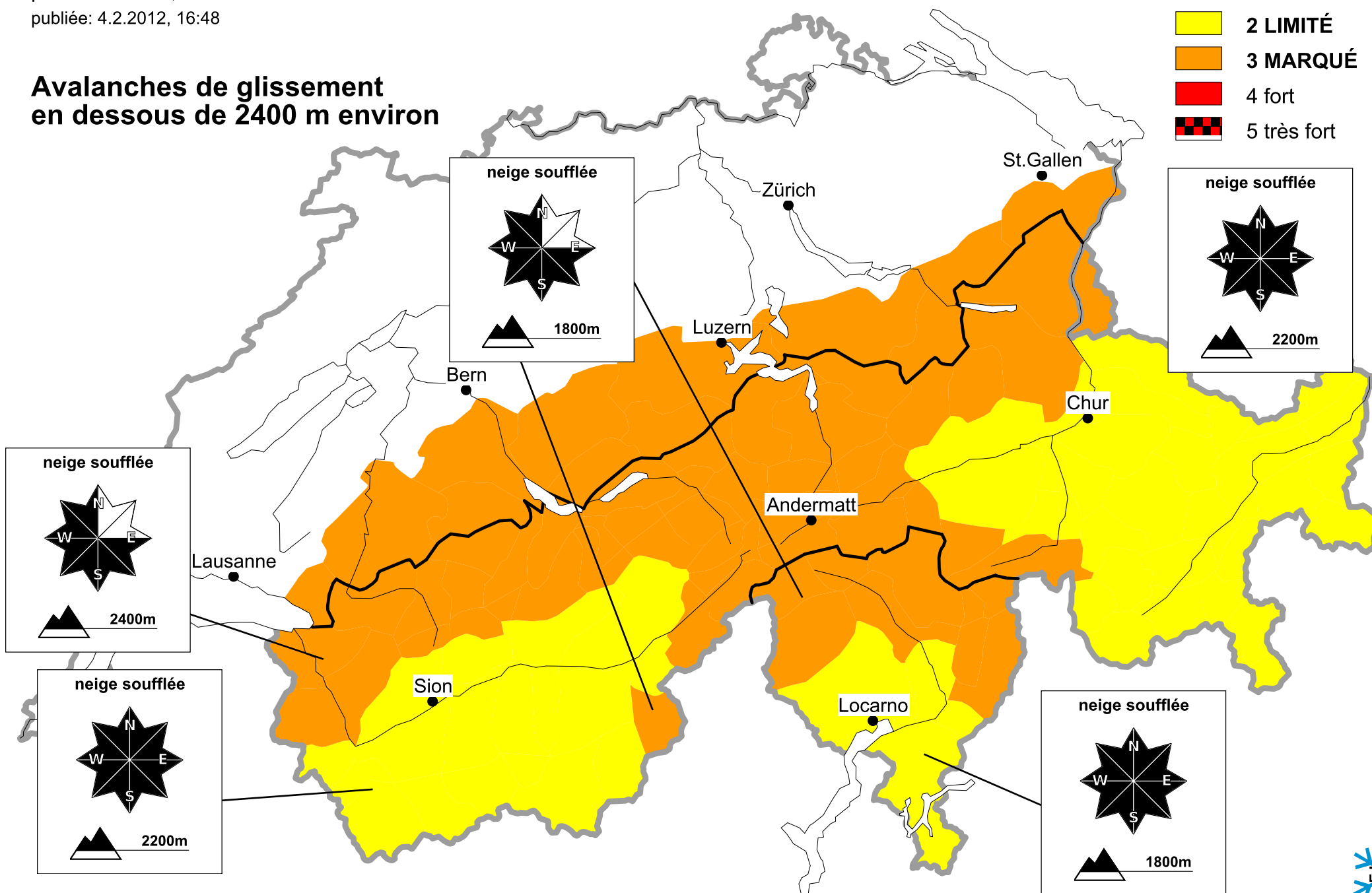
pour dimanche, 5. février 2012

publiée: 4.2.2012, 16:48

## Avalanches de glissement en dessous de 2400 m environ

Degrés de danger

-  1 faible
-  2 LIMITÉ
-  3 MARQUÉ
-  4 fort
-  5 très fort



# Prévision du danger d'avalanches

pour dimanche, 5. février 2012

publiée: 5.2.2012, 07:48

## Avalanches de glissement en dessous de 2400 m environ

