

## Bulletin d'avalanches national no. 77

pour vendredi, 10 février 2012

date d'édition 9.2.2012, 18:30 heures

### *Le vent du nord-est forme des accumulations de neige soufflée - danger d'avalanche marqué dans de nombreuses régions*

#### Situation générale

Jeudi le temps a été tout d'abord ensoleillé. En milieu de journée, des nuages sont arrivés par le nord-est. A 2000 m, les températures à la mi-journée étaient de moins 7 degrés dans le nord et moins 2 degrés dans le sud. Le vent a tourné du nord-est au nord et a soufflé généralement modérément, et parfois fortement sur le centre de la crête principale des Alpes et en Haute-Engadine. La neige ancienne a été transportée.

Les accumulations de neige soufflée fraîches et parfois également plus anciennes sont susceptibles d'être déclenchées. Dans les couches profondes, le manteau neigeux présente la plupart du temps une structure favorable. L'épais manteau neigeux continue d'isoler le sol. Des avalanches de glissement isolées sont encore possibles.

#### Evolution à court terme

Dans la nuit de jeudi à vendredi, il tombera un peu de neige de l'Oberland bernois jusqu'au Liechtenstein et dans les Grisons. En cours de journée, le temps restera couvert au nord en dessous d'environ 2000 m. Plus haut, le soleil gagnera peu à peu du terrain par l'ouest. Dans l'ouest et le sud, le temps sera de plus en plus ensoleillé. La température à midi à 2000 m s'abaissera à environ moins 19 degrés. Le vent de nord-est sera fort à tempétueux en altitude. Aux altitudes moyennes, il sera également parfois fort à tempétueux dans l'ouest des Préalpes et dans le Tessin, et ailleurs modéré. Il se formera des accumulations de neige soufflée susceptibles d'être déclenchées.

#### Prévision du danger d'avalanche pour vendredi

Versant nord des Alpes; nord du Valais; Trient; Grand-St-Bernard; Haut-Valais; nord du Tessin; Grisons:

##### *Danger marqué d'avalanche (degré 3)*

Les endroits dangereux se situent surtout sur les pentes couvertes de neige soufflée à toutes les expositions. Dans le Chablais, les Alpes vaudoises et l'ouest des Préalpes, ils se trouvent au-dessus d'environ 1800 m, sinon au-dessus d'environ 2200 m. Les accumulations de neige fraîche soufflée sont souvent plutôt petites, mais facilement déclenchables. Elles peuvent également partir spontanément de manière isolée. Elles doivent être évitées dans la mesure du possible. Des bruits sourds et la formation de fissures peuvent indiquer le danger. Là où le vent n'a pas exercé son influence, la situation est bien plus favorable. En dehors des pistes, il est nécessaire d'avoir de l'expérience dans l'évaluation du danger d'avalanche, et de choisir ses itinéraires avec prudence.

Sud du Bas-Valais sans le Trient et sans le Grand-St-Bernard; par ailleurs centre du Tessin; Sottoceneri:

##### *Danger limité d'avalanche (degré 2)*

Les endroits dangereux se situent surtout sur les pentes couvertes de neige soufflée à toutes les expositions. Dans le centre du Tessin et dans le Sottoceneri, ils se trouvent au-dessus d'environ 1800 m, dans les autres régions du Bas-Valais au-dessus d'environ 2000 m. Les accumulations de neige soufflée fraîches ou plus anciennes sont parfois facilement déclenchables. Elles se trouvent surtout aux ruptures de terrain, dans les combes et couloirs et sont en général reconnaissables par un œil exercé. Les accumulations de neige soufflée doivent être contournées dans la mesure du possible, surtout dans les pentes très raides, par un choix judicieux d'itinéraire. Les bruits sourds et la formation de fissures lors du passage sur le manteau neigeux peuvent attirer l'attention sur le danger. Les endroits dangereux sont de plus en plus nombreux avec l'altitude.

Surtout sur la crête principale des Alpes et au nord de celle-ci, des avalanches de glissement isolées sont possibles en dessous d'environ 2400 m sur les versants ouest, sud et est. Celles-ci peuvent atteindre de manière isolée une taille moyenne. Localement, les tronçons exposés des voies de communication seront menacés. Attention en dessous des fissures de glissement.

#### Tendance pour samedi et dimanche

##### Le Bulletin d'avalanches par MMS (Fr. 0.50/MMS)

Envoyez votre mot clé par SMS au numéro court 162.

AVALANCHES Liste de tous les mots clé  
LAWCHF Bulletin d'avalanches national (français)

Informations sur la météo en collaboration avec **MétéoSuisse**

0900 162 168 / 368 Météo pour les Alpes romandes (MétéoSuisse) tél./fax.  
(tél: Fr. 1.20/min) (fax: Fr. 2.-/min)

##### Bulletins régionaux (Fr. 0.50/MMS)

LAWZCH Suisse Centrale  
LAWBVS Bas-Valais / VD  
LAWOVS Haut Valais  
LAWNGR Nord et centre des Grisons  
LAWSGR Sud des Grisons  
LAWBEO Oberland bernois  
LAWEAN Partie Est du Versant Nord des Alpes

**Internet:** <http://www.slf.ch>

**WAP:** [wap.slf.ch](http://wap.slf.ch)

**Télétext:** page 782 (TSR 1)

**Téléphone:** 187 (Fr. 0.90/appel e min)

##### **Rapports:**

Email: [lwp@slf.ch](mailto:lwp@slf.ch)

tél./fax. gratuit: 0800 800 187 / 88



Samedi, le sud sera nuageux, sinon le temps sera bien ensoleillé en montagne pendant les deux jours. Le vent du nord-est modéré à fort accentuera la sensation de froid au cours des deux journées. Le danger d'avalanche n'évoluera guère. La neige soufflée reste le danger principal. Des avalanches de glissement sont toujours possibles.

**Le Bulletin d'avalanches par MMS** (Fr. 0.50/MMS)

Envoyez votre mot clé par SMS au numéro court 162.

AVALANCHES Liste de tous les mots clé  
LAWCHF Bulletin d'avalanches national (français)

Informations sur la météo en collaboration avec **MétéoSuisse**

0900 162 168 / 368 Météo pour les Alpes romandes (MétéoSuisse) tél./fax.  
(tél: Fr. 1.20/min) (fax: Fr. 2.-/min)

**Bulletins régionaux** (Fr. 0.50/MMS)

LAWZCH Suisse Centrale  
LAWBVS Bas-Valais / VD  
LAWOVS Haut Valais  
LAWNGR Nord et centre des Grisons  
LAWSGR Sud des Grisons  
LAWBEO Oberland bernois  
LAWEAN Partie Est du Versant Nord des Alpes

**Internet:** <http://www.slf.ch>

**WAP:** [wap.slf.ch](http://wap.slf.ch)

**Télétext:** page 782 (TSR 1)

**Téléphone:** 187 (Fr. 0.90/appel e min)

**Rapports:**

Email: [lwp@slf.ch](mailto:lwp@slf.ch)  
tél./fax. gratuit: 0800 800 187 / 88

# Prévision du danger d'avalanches

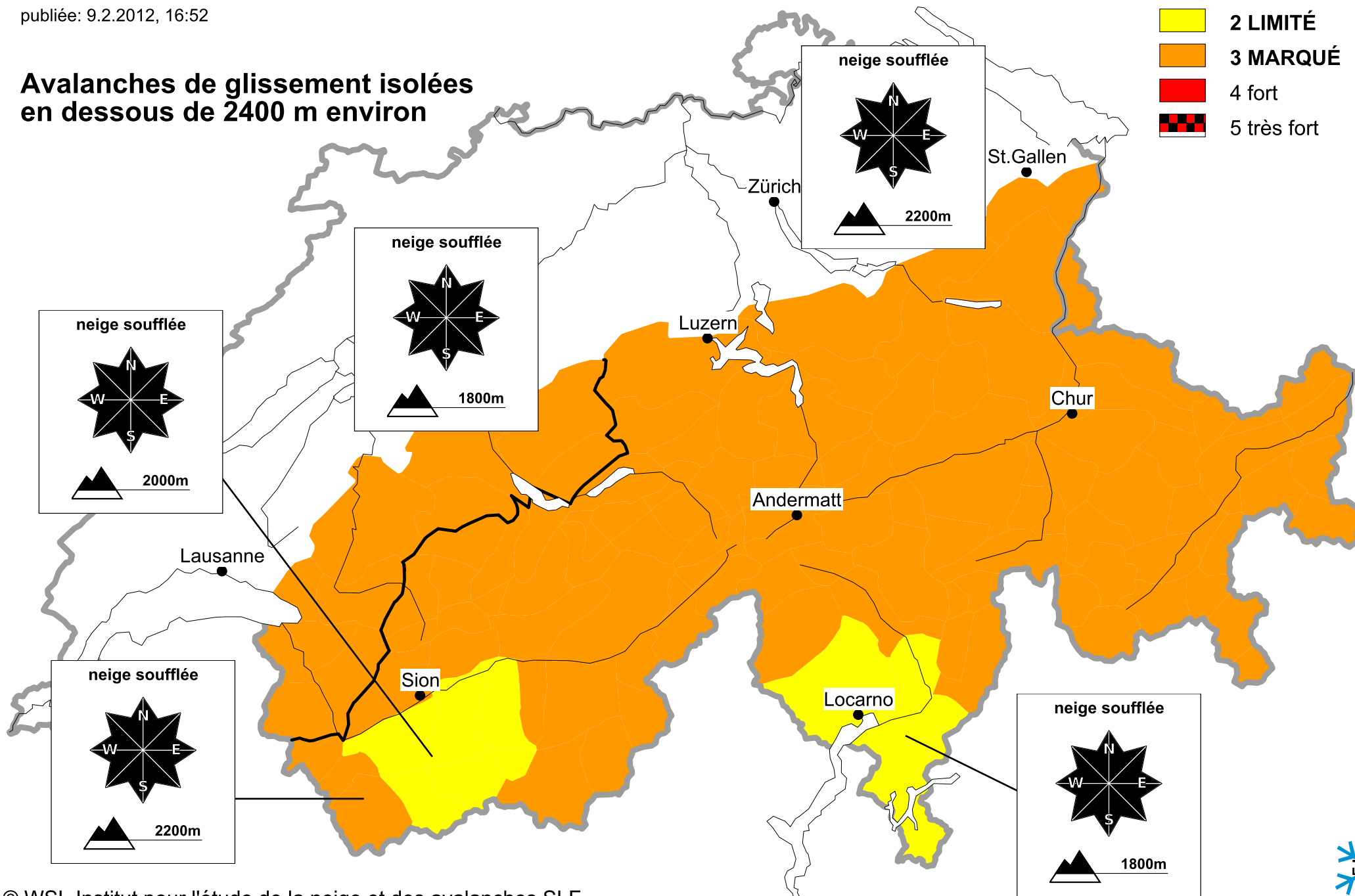
pour vendredi, 10. février 2012

publiée: 9.2.2012, 16:52

## Avalanches de glissement isolées en dessous de 2400 m environ

Degrés de danger

-  1 faible
-  **2 LIMITÉ**
-  **3 MARQUÉ**
-  4 fort
-  5 très fort



# Prévision du danger d'avalanches

pour vendredi, 10. février 2012

publiée: 10.2.2012, 07:39

## Avalanches de glissement isolées en dessous de 2400 m environ

Degrés de danger

-  1 faible
-  2 LIMITÉ
-  3 MARQUÉ
-  4 fort
-  5 très fort

