

## Bollettino nazionale delle valanghe no. 50

per sabato, 2 gennaio 2010

data di pubblicazione 1.1.2010, 18:30

### *Con venti da nord e neve fresca, aumento del pericolo di valanghe*

#### Situazione generale

A parte alcune isolate schiarite, la giornata di Capodanno è stata per lo più nuvolosa. Nel pomeriggio è iniziato a nevicare debolmente nelle regioni occidentali e in quelle settentrionali. Il limite delle neviccate era collocato a 900 m. Le temperature sul mezzogiorno a 2000 m erano di meno 4 gradi. I venti sono stati deboli.

Nelle regioni occidentali e settentrionali, al di sotto dei 1800 m circa il manto nevoso umido riesce a gelarsi solo lentamente. Ad alta quota, sui pendii esposti a nord gli strati superficiali del manto nevoso sono costituiti in molti punti da neve a debole coesione. Soprattutto nelle regioni orientali e meridionali, nella notte da giovedì a Capodanno si è formata localmente una spessa brina superficiale. Soprattutto nel Vallese e nelle regioni alpine interne dei Grigioni, ad alta quota la base della coltre di neve è parzialmente debole.

#### Evoluzione a corto termine

Sabato il tempo nelle regioni settentrionali e orientali sarà molto nuvoloso, mentre nel sud del Vallese e in Engadina ci saranno temporanee schiarite. Nel Ticino il tempo sarà generalmente soleggiato grazie al forte favonio proveniente da nord. Da venerdì a sabato pomeriggio cadranno sul versante nordalpino e nel Basso Vallese occidentale dai 10 ai 20 cm di neve. Nel restante Vallese, nella regione del Gottardo e nei Grigioni senza le valli meridionali cadranno dai 5 ai 10 cm di neve, altrimenti meno. Nella notte da venerdì a sabato le temperature diminuiranno nettamente e il limite delle neviccate scenderà sino a valle. Le temperature sul mezzogiorno a 2000 m saranno di meno 14 gradi. In quota, i venti provenienti da nord saranno da moderati a forti e causeranno il trasporto della neve fresca e in parte anche della neve vecchia superficiale a debole coesione.

#### Previsione del pericolo di valanghe per sabato

Cresta settentrionale delle Alpi; Alpi Vodesi senza Prealpi; Vallese; Urseren; nord del Ticino; Grigioni:

##### *Marcato pericolo di valanghe (grado 3)*

Nella parte occidentale e in quella settentrionale del Basso Vallese incluso Chablais come pure sulle Alpi Vodesi senza Prealpi, i punti pericolosi si trovano sui pendii ripidi esposti in tutte le direzioni al di sopra dei 2000 m circa. Il pericolo principale è rappresentato dalla neve fresca ventata. Una singola persona può provocare il distacco di valanghe di neve a lastroni, che possono trascinare con sé anche la neve fresca caduta nei giorni scorsi.

Sulla restante cresta settentrionale delle Alpi, nell'Urseren e nel restante Vallese i punti pericolosi si trovano soprattutto sui pendii carichi di neve soffiata esposti da est a sud sino a ovest ai di sopra dei 2000 m circa. I nuovi accumuli di neve soffiata si possono facilmente distaccare. Soprattutto nei passaggi dai punti poco innevati a quelli molto innevati, le valanghe possono inoltre distaccarsi interessando anche il manto di neve vecchia.

Nel nord del Ticino e nei Grigioni senza le regioni a nord del Reno anteriore, i punti pericolosi si trovano soprattutto nelle conche e nei canali come pure nei punti in prossimità dei passi esposti in tutte le direzioni al di sopra dei 2400 m circa. I nuovi accumuli di neve soffiata possono facilmente distaccarsi.

In tutte le regioni caratterizzate da questo grado di pericolo, per le escursioni e le attività fuoripista è necessaria molta esperienza nella valutazione della situazione valanghiva.

Restanti regioni del versante nordalpino; Ticino centrale e Sottoceneri:

##### *Moderato pericolo di valanghe (grado 2)*

I punti pericolosi si trovano soprattutto sui pendii carichi di neve soffiata esposti in tutte le direzioni al di sopra dei 1800 m circa. La fonte principale di pericolo è costituita dalla neve fresca ventata, presente soprattutto nelle conche e nei canali. Con l'aumentare dell'altitudine, aumenta anche la diffusione dei punti pericolosi. Se possibile, la neve fresca ventata deve essere evitata. È importante una prudente scelta dell'itinerario.

#### Tendenza per domenica e lunedì

Domenica, nonostante addensamenti di nubi alte, il tempo sarà per lo più soleggiato e freddo. Lunedì cielo generalmente nuvoloso con un po' di neve nelle regioni occidentali. Il pericolo di valanghe diminuirà solo lentamente.

##### **Bollettino delle valanghe nazionale come MMS (Fr. 0.50/MMS)**

Inviare la risposta con la parola chiave desiderata con un SMS al numero 162.

VALANGA riassunto delle parole chiave  
LAWCHI bollettino delle valanghe nazionale (italiano)

##### Informazioni sulla meteo in collaborazione con **MeteoSvizzera**

0900 162 138 / 338 Bollettino meteo alpino tel/fax  
(tel: Fr. 1.20/min) (fax: Fr. 2.-/min)

##### **Bollettino regionale (Fr. 0.50/MMS)**

LAWZCH Svizzera Centrale  
LAWBVS Vallese basso / VD  
LAWOVS Alto Vallese  
LAWNGR Nord e Centro dei Grigioni  
LAWSGR Sud dei Grigioni  
LAWBEO Oberland Bernese  
LAWEAN Versante Nordalpino Orientale

##### **Internet:** <http://www.slf.ch>

**WAP:** [wap.slf.ch](http://wap.slf.ch)

**Teletext:** pagina 782 (TSI)

**Telephone:** 187 (Fr. 0.50/chiamata e min)

##### **Notifiche:**

Email: [lwp@slf.ch](mailto:lwp@slf.ch)

tel/fax gratuito: 0800 800 187 / 88

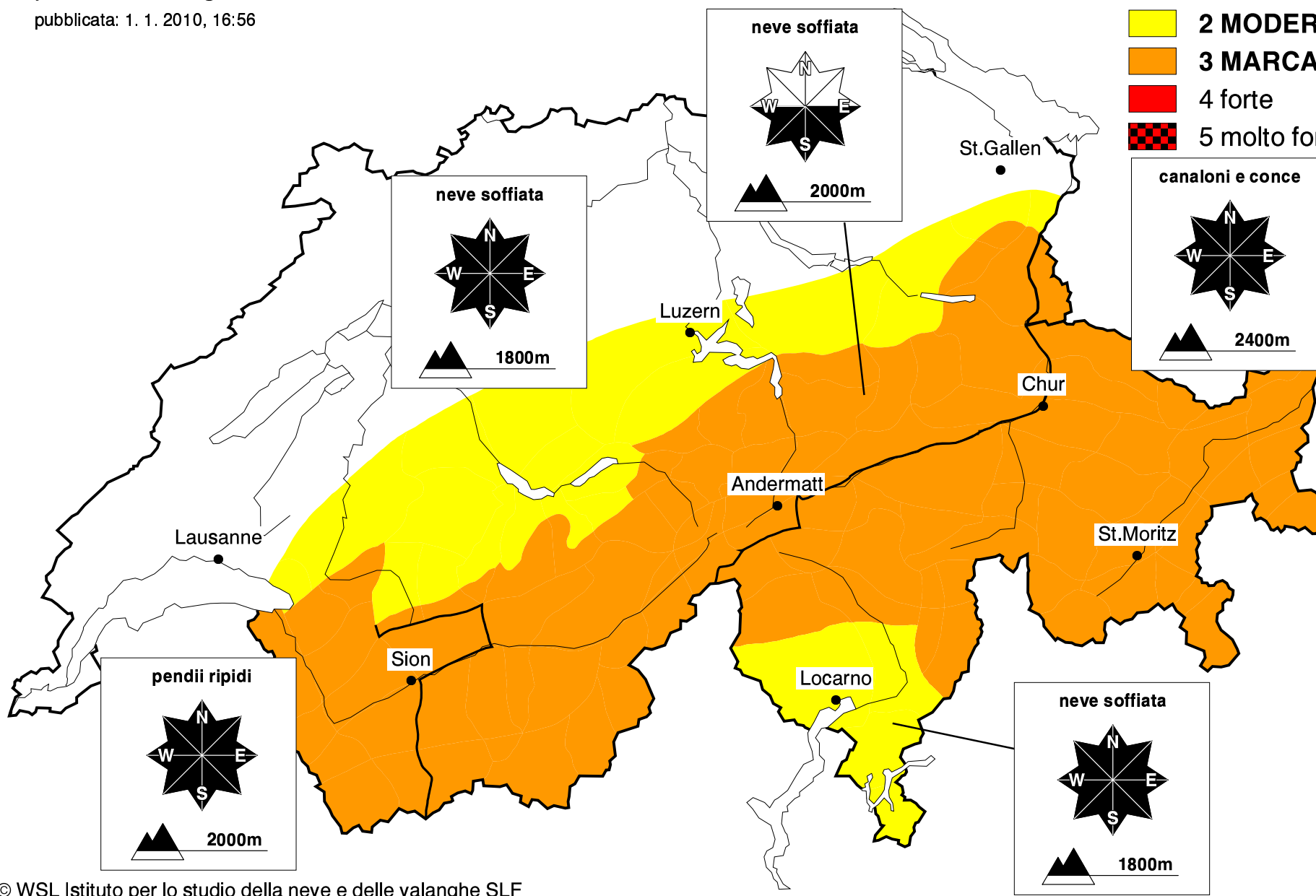
# Previsione del pericolo di valanghe

per sabato, 2. gennaio 2010

pubblicata: 1. 1. 2010, 16:56

scala del pericolo

-  1 debole
-  **2 MODERATO**
-  **3 MARCATO**
-  4 forte
-  5 molto forte



# Previsione del pericolo di valanghe

per sabato, 2. gennaio 2010

pubblicata: 2. 1. 2010, 07:49

scala del pericolo

-  1 debole
-  **2 MODERATO**
-  **3 MARCATO**
-  4 forte
-  5 molto forte

