

Bollettino nazionale delle valanghe no. 106

per sabato, 27 febbraio 2010

data di pubblicazione 26.2.2010, 18:30

Situazione critica per il fuoripista in molte regioni

Situazione generale

Venerdì il tempo è stato per lo più molto nuvoloso con neviccate nelle regioni occidentali e settentrionali. Da giovedì a venerdì pomeriggio, al di sopra dei 2200 m circa sono cadute le seguenti quantità di neve fresca: Basso Vallese, Alpi Vodesi e Friborghesi come pure Alpi Bernesi occidentali dai 20 ai 40 cm, con punte sino a 50 cm nelle regioni occidentali estreme; Alpi Bernesi orientali, versante nordalpino centrale, Alto Vallese, Ticino e Grigioni dai 10 ai 20 cm; versante nordalpino orientale sino a 10 cm. Le temperature sul mezzogiorno a 2000 m erano comprese tra meno 4 gradi nelle regioni settentrionali e meno 2 gradi in quelle meridionali. I venti a raffiche provenienti dai quadranti occidentali sono stati da moderati a forti nelle regioni settentrionali e occidentali, da deboli a moderati in quelle orientali e meridionali. Soprattutto nelle regioni occidentali si sono formati nuovi accumuli di neve soffiata, in parte di notevole spessore. Inoltre, nel manto nevoso sono inglobati strati fragili di neve vecchia a debole coesione, soprattutto al di sotto di una fascia compresa tra i 2400 e i 2700 m e nei punti con poca neve. Alle quote medie, la pioggia ha causato l'umidificazione del manto, soprattutto nelle regioni occidentali.

Evoluzione a corto termine

Sabato il tempo sarà inizialmente per lo più soleggiato con nubi alte. Nel corso della giornata il cielo verrà coperto da fitte nubi a partire dalle regioni occidentali e verso sera inizieranno le precipitazioni. Le temperature sul mezzogiorno a 2000 m saranno di meno 1 grado. Nella notte i venti saranno temporaneamente forti da nord ovest. Sabato ruoteranno a sud ovest e saranno moderati, in alta montagna forti.

Con l'irraggiamento solare e il rialzo termico diurno, nel corso della giornata aumenterà leggermente la probabilità di distacco.

Previsione del pericolo di valanghe per sabato

Versante nordalpino; Vallese; nord del Ticino; Grigioni:

Marcato pericolo di valanghe (grado 3)

Sulle Alpi Vodesi e Friborghesi, nell'Oberland Bernese occidentale, nel Basso Vallese occidentale e nel nord del Vallese senza Valle di Goms, i punti pericolosi si trovano sui pendii ripidi esposti in tutte le direzioni al di sopra dei 1800 m circa. È facile provocare il distacco di valanghe, che possono raggiungere dimensioni medie. Possibili isolate valanghe spontanee.

Sul restante versante nordalpino, nel nord del Ticino come pure in Valle Calanca e in Mesolcina, i punti pericolosi si trovano soprattutto sui pendii carichi di neve soffiata esposti in tutte le direzioni al di sopra dei 1800 m circa.

Nel restante Vallese e nei Grigioni senza Valle Calanca e senza Mesolcina, i punti pericolosi si trovano sui pendii ripidi esposti in tutte le direzioni al di sopra dei 2000 m circa.

In tutte le regioni interessate da questo grado di pericolo, una singola persona può facilmente provocare il distacco di valanghe. Soprattutto nelle regioni alpine interne del Vallese e dei Grigioni, il distacco può interessare anche la neve vecchia a debole coesione. Per le attività fuoripista sono necessarie una grande esperienza nella valutazione del pericolo e la massima cautela.

Ticino centrale; Sotto Ceneri:

Moderato pericolo di valanghe (grado 2)

I punti pericolosi si trovano soprattutto sui pendii ripidi esposti in tutte le direzioni al di sopra dei 1800 m circa. I nuovi accumuli di neve soffiata possono in parte distaccarsi facilmente e devono possibilmente essere evitati. È importante una prudente scelta dell'itinerario.

In tutte le regioni, al di sotto dei 2000 m circa, nel corso della giornata sono possibili valanghe di neve bagnata e scivolamenti per reptazione soprattutto dalle scarpate e dai pendii erbosi molto ripidi, che in alcuni casi possono raggiungere dimensioni medie.

Tendenza per domenica e lunedì

Domenica cadrà un po' di neve nelle regioni occidentali e meridionali al di sopra dei 2000 m, mentre in quelle orientali ci saranno schiarite favoniche. I venti provenienti da sud saranno da forti a tempestosi. Lunedì il cielo sarà variamente nuvoloso. Il pericolo di valanghe potrà aumentare leggermente domenica nelle regioni meridionali e diminuirà lunedì.

Bollettino delle valanghe nazionale come MMS (Fr. 0.50/MMS) Inviare la risposta con la parola chiave desiderata con un SMS al numero 162. VALANGA riassunto delle parole chiave LAWCHI bollettino delle valanghe nazionale (italiano)	Bollettino regionale (Fr. 0.50/MMS) LAWZCH Svizzera Centrale LAWBVS Vallese basso / VD LAWOVS Alto Vallese LAWNGR Nord e Centro dei Grigioni LAWSGR Sud dei Grigioni LAWBEO Oberland Bernese LAWEAN Versante Nordalpino Orientale	Internet: http://www.slf.ch WAP: wap.slf.ch Teletext: pagina 782 (TSI) Telephone: 187 (Fr. 0.50/chiamata e min) Notifiche: Email: lwp@slf.ch tel/fax gratuito: 0800 800 187 / 88
Informazioni sulla meteo in collaborazione con MeteoSvizzera 0900 162 138 / 338 Bollettino meteo alpino tel/fax (tel: Fr. 1.20/min) (fax: Fr. 2.-/min)		

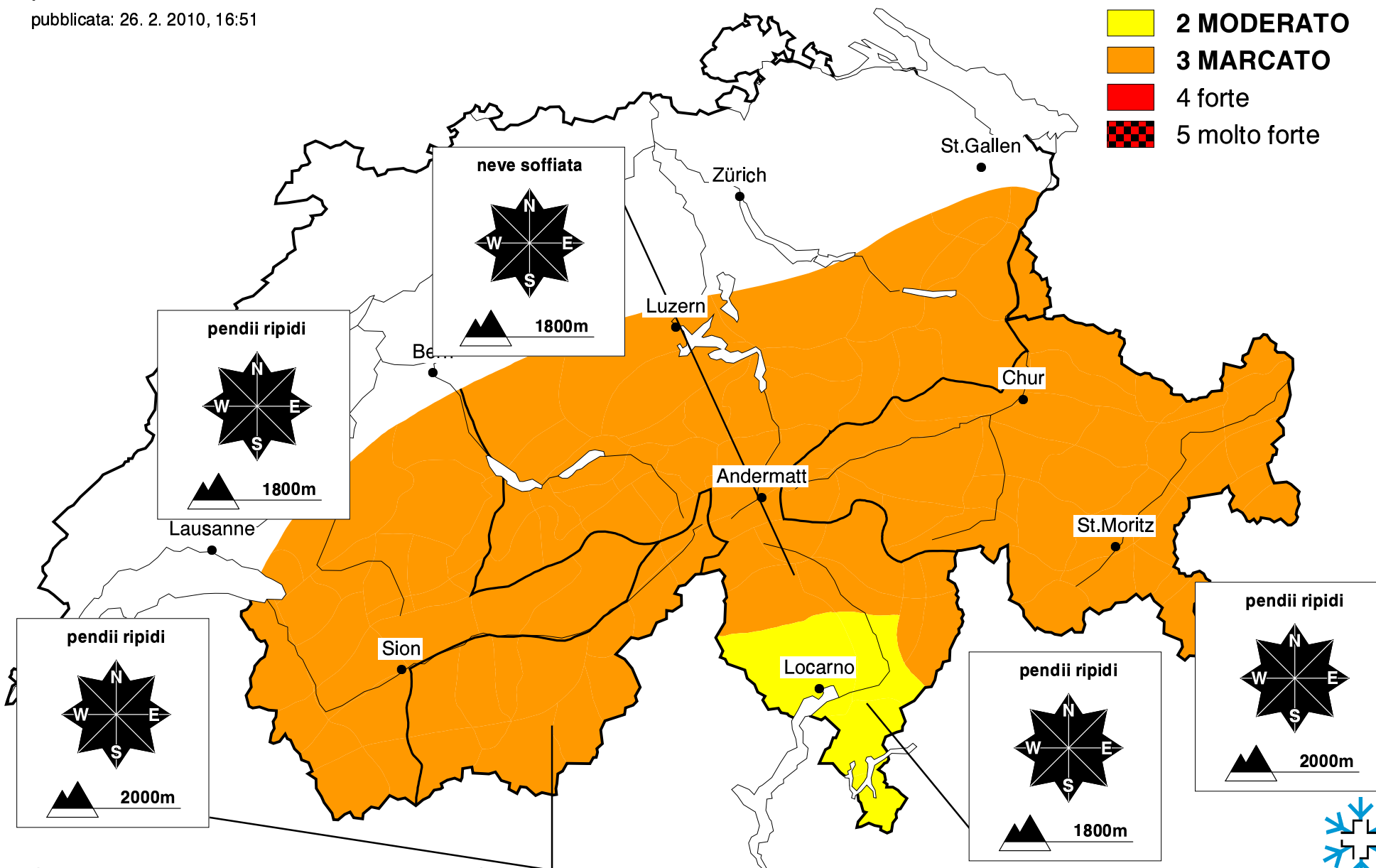
Previsione del pericolo di valanghe

per sabato, 27. febbraio 2010

pubblicata: 26. 2. 2010, 16:51

scala del pericolo

-  1 debole
-  **2 MODERATO**
-  **3 MARCATO**
-  4 forte
-  5 molto forte



Previsione del pericolo di valanghe

per sabato, 27. febbraio 2010

pubblicata: 27. 2. 2010, 07:43

scala del pericolo

-  1 debole
-  **2 MODERATO**
-  **3 MARCATO**
-  4 forte
-  5 molto forte

