

Bollettino nazionale delle valanghe no. 83

per domenica, 30 gennaio 2011

data di pubblicazione 29.1.2011, 18:30

Attenzione ai nuovi accumuli di neve soffiata

Situazione generale

Sabato il tempo sul versante sudalpino è stato nuvoloso, nelle stanti regioni parzialmente nuvoloso a partire da sud. Le temperature sul mezzogiorno a 2000 m erano comprese tra meno 4 gradi nelle regioni nord occidentali e meno 8 gradi in quelle meridionali. I venti provenienti da sud sono stati deboli, soprattutto sulla cresta settentrionale delle Alpi e nei Grigioni a tratti moderati.

I venti provenienti da sud hanno causato la formazione di ulteriori accumuli di neve soffiata che in alcuni punti possono facilmente distaccarsi. All'interno del manto nevoso, più in profondità, oltre a strati duri sono presenti anche strati più soffici formati da neve a cristalli angolari che raggiungono il loro massimo spessore nelle regioni alpine interne. In generale, le fratture presenti nel manto di neve vecchia tendono poco a propagarsi.

Evoluzione a corto termine

Domenica il tempo sul versante sudalpino sarà generalmente molto nuvoloso, nelle restanti regioni per lo più soleggiato. Le temperature sul mezzogiorno a 2000 m saranno di meno 3 gradi. I venti saranno da deboli a moderati inizialmente da sud, nel corso della giornata da est.

Previsione del pericolo di valanghe per domenica

Cresta settentrionale delle Alpi dallo Chablais alla regione di Susten senza nord del Vallese; versante nordalpino centrale e orientale; regione del Gottardo; centro dei Grigioni senza cresta principale delle Alpi; inoltre le regioni Flims-Untervaz, Schanfigg, Davos, Silvretta:

Moderato pericolo di valanghe (grado 2)

Nelle regioni interessate del versante nordalpino senza regione del Gottardo, i punti pericolosi si trovano soprattutto sui pendii carichi di neve soffiata esposti da ovest a nord fino a est al di sopra dei 2000 m circa.

Nella regione del Gottardo, nel centro dei Grigioni senza cresta principale delle Alpi, inoltre nelle regioni Flims-Untervaz, Schanfigg, Davos e Silvretta, i punti pericolosi si trovano soprattutto sui pendii ripidi esposti da ovest a nord fino a est al di sopra dei 2400 m circa.

In tutte le regioni interessate da questo grado di pericolo, i nuovi accumuli di neve soffiata si trovano soprattutto in prossimità delle creste e dei passi, così come nelle conche e nei canali. Essi sono per lo più di piccole dimensioni e facilmente visibili, ma in alcuni punti possono staccarsi facilmente.

Inoltre, soprattutto nelle regioni interessate dei Grigioni, in alcuni punti gli strati più profondi del manto nevoso possono distaccarsi specialmente in seguito a un forte sovraccarico. Occorre valutare con attenzione soprattutto i punti molti ripidi scarsamente innevati, come ad esempio i passaggi verso conche e canali.

Versante nordalpino occidentale a nord della cresta settentrionale delle Alpi; Vallese senza le regioni Chablais e valle di Goms superiore; Ticino senza la regione del Gottardo; restanti regioni del nord e centro dei Grigioni come pure dell'Engadina; valli meridionali dei Grigioni:

Debole pericolo di valanghe (grado 1)

Isolati punti pericolosi si trovano soprattutto sui terreni estremamente ripidi ombreggiati d'alta quota. In rari casi, i distacchi possono coinvolgere anche il manto di neve vecchia, soprattutto nelle regioni alpine interne del Vallese. I nuovi accumuli di neve soffiata devono essere evitati soprattutto sui terreni ripidi estremi, considerando anche il pericolo di trascinarsi e di caduta.

Tendenza per lunedì e martedì

In tutte le regioni il tempo sarà per lo più soleggiato e in montagna leggermente più mite. Il pericolo di valanghe non subirà variazioni degne di nota.

Bollettino delle valanghe nazionale come MMS (Fr. 0.50/MMS) Inviare la risposta con la parola chiave desiderata con un SMS al numero 162. VALANGA riassunto delle parole chiave LAWCHI bollettino delle valanghe nazionale (italiano)	Bollettino regionale (Fr. 0.50/MMS) LAWZCH Svizzera Centrale LAWBVS Vallese basso / VD LAWOVS Alto Vallese LAWNGR Nord e Centro dei Grigioni LAWSGR Sud dei Grigioni LAWBEO Oberland Bernese LAWEAN Versante Nordalpino Orientale	Internet: http://www.slf.ch WAP: wap.slf.ch Teletext: pagina 782 (TSI) Telephone: 187 (Fr. 0.50/chiamata e min) Notifiche: Email: lwp@slf.ch tel/fax gratuito: 0800 800 187 / 88
Informazioni sulla meteo in collaborazione con MeteoSvizzera 0900 162 138 / 338 Bollettino meteo alpino tel/fax (tel: Fr. 1.20/min) (fax: Fr. 2.-/min)		

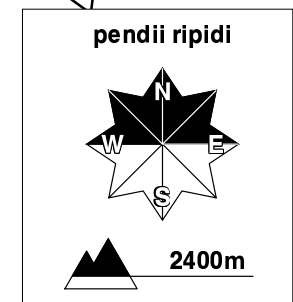
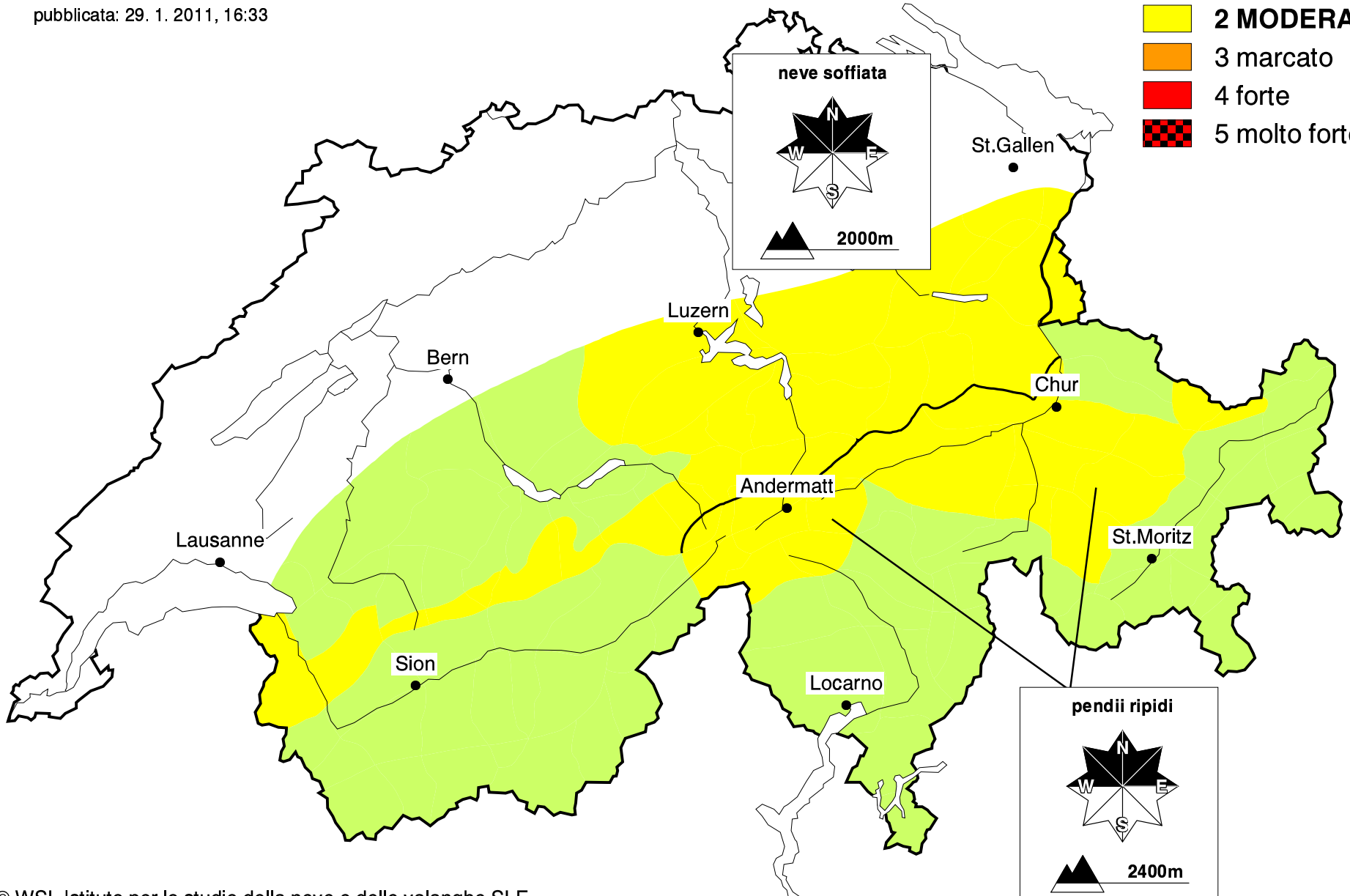
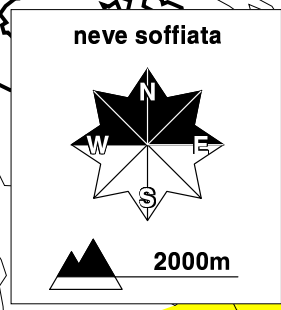
Previsione del pericolo di valanghe

per domenica, 30. gennaio 2011

pubblicata: 29. 1. 2011, 16:33

scala del pericolo

-  **1 DEBOLE**
-  **2 MODERATO**
-  **3 marcato**
-  **4 forte**
-  **5 molto forte**



Previsione del pericolo di valanghe

per domenica, 30. gennaio 2011

pubblicata: 30. 1. 2011, 07:43

scala del pericolo

-  **1 DEBOLE**
-  **2 MODERATO**
-  **3 marcato**
-  **4 forte**
-  **5 molto forte**

