

# Bollettino nazionale delle valanghe no. 110

per sabato, 26 febbraio 2011

data di pubblicazione 25.2.2011, 18:30

## Situazione valanghiva critica fuori pista

### Situazione generale

Venerdì, nel Vallese e in Ticino il tempo è stato per lo più soleggiato. Nelle regioni orientali è caduta ancora un po' di neve al mattino e successivamente ci sono state isolate schiarite. Dalla mattina di giovedì al mezzogiorno di venerdì, sul versante nordalpino, nel Vallese senza Valle di Saas e regione del Sempione, così come nel Prättigau, sono caduti dai 10 ai 20 cm di neve. Nelle restanti regioni sono caduti in molti punti fino a 10 cm di neve, mentre nelle regioni meridionali estreme non è nevicato affatto. Le temperature sul mezzogiorno a 2000 m erano di zero gradi nel Vallese e in Ticino e di meno 3 gradi nelle restanti regioni. Nella maggior parte delle regioni, in alta quota i venti provenienti dai quadranti settentrionali sono stati forti, localmente anche tempestosi.

Soprattutto in alta quota la neve ha subito ulteriori trasporti eolici.

### Evoluzione a corto termine

Sabato il tempo sarà generalmente soleggiato. Nel pomeriggio la nuvolosità aumenterà a partire dalle regioni occidentali. Le temperature sul mezzogiorno a 2000 m saranno di zero gradi nelle regioni occidentali e meridionali e di meno 2 gradi in quelle orientali. I venti si attenueranno e saranno moderati, provenienti da ovest a nord.

I nuovi accumuli di neve soffiata, così come quelli meno recenti, rimarranno instabili.

### Previsione del pericolo di valanghe per sabato

Versante nordalpino senza Prealpi occidentali; Vallese; nord del Ticino e Ticino centrale; Grigioni:

#### *Marcato pericolo di valanghe (grado 3)*

Sul versante nordalpino senza Prealpi occidentali, nel nord del Vallese, nella Valle di Goms, nella regione del Gottardo, nelle regioni a nord del Reno anteriore e nel Prättigau, i punti pericolosi si trovano soprattutto sui pendii carichi di neve soffiata esposti in tutte le direzioni al di sopra dei 2000 m circa. Spesso gli strati neve fresca e soffiata formati questa settimana non presentano un buon legame con il manto preesistente e in alcuni punti possono distaccarsi già in seguito al passaggio di un singolo appassionato di sport invernali. Le valanghe possono raggiungere medie dimensioni.

Nel resto dei Grigioni, nel nord del Ticino senza la regione del Gottardo e nel Ticino centrale, i punti pericolosi si trovano soprattutto sui pendii carichi di neve soffiata esposti in tutte le direzioni al di sopra dei 2200 m circa. Nel sud del Vallese senza le regioni della Valle di Goms, i punti pericolosi sono localizzati in particolare sui pendii carichi di neve soffiata esposti in tutte le direzioni al di sopra dei 2400 m circa. I nuovi accumuli di neve soffiata, così come quelli meno recenti, si trovano spesso nelle conche e nei canali e risultano più diffusi in alta montagna. In alcuni punti questi accumuli possono facilmente distaccarsi e dovrebbero se possibile essere evitati. Soprattutto nelle regioni alpine interne dei Grigioni e del Vallese, isolati distacchi possono interessare anche gli strati più profondi del manto nevoso debolmente consolidati.

In tutte le regioni caratterizzate da questo grado di pericolo, per le escursioni e le discese fuoripista è necessario avere grande esperienza nella valutazione del pericolo di valanghe.

Prealpi occidentali; Sottoceneri:

#### *Moderato pericolo di valanghe (grado 2)*

I punti pericolosi si trovano specialmente sui pendii carichi di neve soffiata esposti in tutte le direzioni al di sopra dei 1800 m circa. Gli accumuli di neve soffiata si collocano soprattutto in prossimità delle creste e dei passi, così come nelle conche e nei canali. Anche se sono per lo più di piccole dimensioni, in alcuni punti possono facilmente distaccarsi e devono essere valutati con spirito critico.

Con l'irraggiamento solare, in tutte le regioni sono previste colate di neve umida dai pendii molto ripidi esposti a sud.

### Tendenza per domenica e lunedì

Domenica, in molte regioni nevierà fino a bassa quota, in quelle settentrionali le neviccate saranno in parte abbondanti. Lunedì cadrà ancora qualche fiocco di neve nelle regioni settentrionali, mentre in quelle meridionali il tempo sarà variabile. Domenica il pericolo di valanghe aumenterà ancora leggermente soprattutto nelle regioni settentrionali, mentre da lunedì diminuirà lentamente in tutte le regioni.

#### **Bollettino delle valanghe nazionale come MMS (Fr. 0.50/MMS)**

Inviare la risposta con la parola chiave desiderata con un SMS al numero 162.

VALANGA riassunto delle parole chiave  
LAWCHI bollettino delle valanghe nazionale (italiano)

Informazioni sulla meteo in collaborazione con **MeteoSvizzera**

0900 162 138 / 338 Bollettino meteo alpino tel/fax  
(tel: Fr. 1.20/min) (fax: Fr. 2.-/min)

#### **Bollettino regionale (Fr. 0.50/MMS)**

LAWZCH Svizzera Centrale  
LAWBVS Vallese basso / VD  
LAWOVS Alto Vallese  
LAWNGR Nord e Centro dei Grigioni  
LAWSGR Sud dei Grigioni  
LAWBEO Oberland Bernese  
LAWEAN Versante Nordalpino Orientale

**Internet:** <http://www.slf.ch>

**WAP:** [wap.slf.ch](http://wap.slf.ch)

**Teletext:** pagina 782 (TSI)

**Telephone:** 187 (Fr. 0.50/chiamata e min)

**Notifiche:**

Email: [lwp@slf.ch](mailto:lwp@slf.ch)

tel/fax gratuito: 0800 800 187 / 88

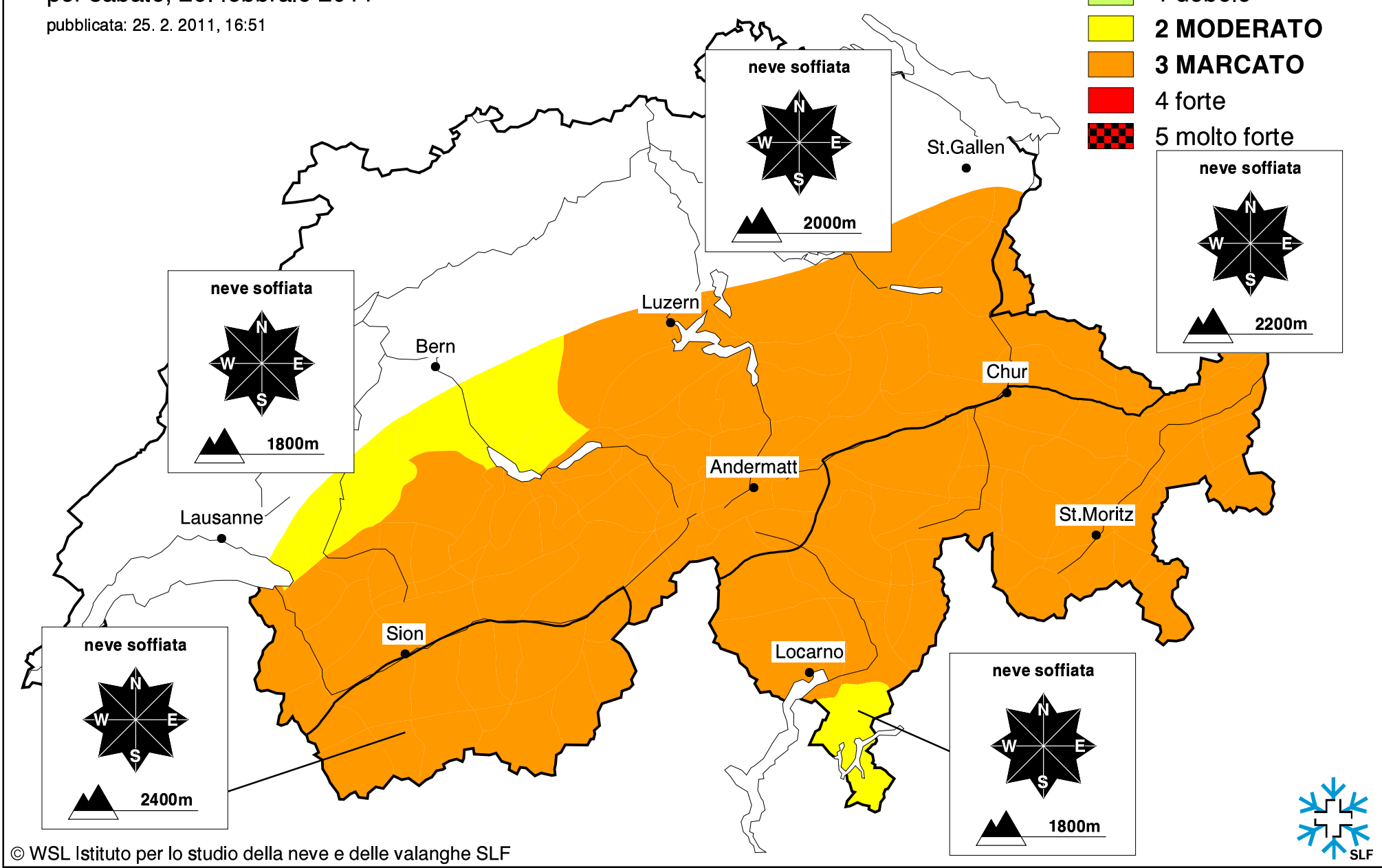
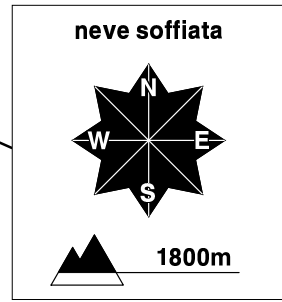
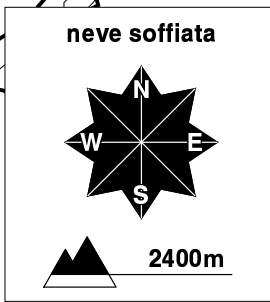
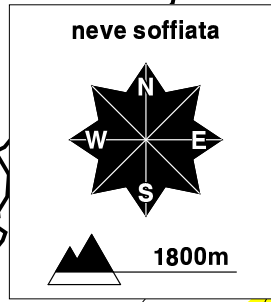
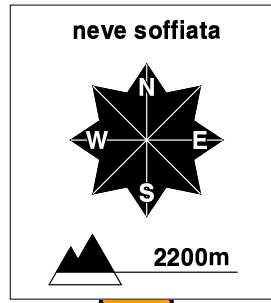
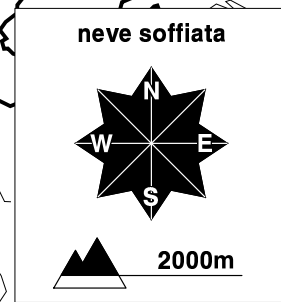
# Previsione del pericolo di valanghe

per sabato, 26. febbraio 2011

pubblicata: 25. 2. 2011, 16:51

scala del pericolo

-  1 debole
-  **2 MODERATO**
-  **3 MARCATO**
-  4 forte
-  5 molto forte



# Previsione del pericolo di valanghe

per sabato, 26. febbraio 2011

pubblicata: 26. 2. 2011, 07:44

scala del pericolo

-  1 debole
-  **2 MODERATO**
-  **3 MARCATO**
-  4 forte
-  5 molto forte

