

Bollettino nazionale delle valanghe no. 117

per sabato, 5 marzo 2011

data di pubblicazione 4.3.2011, 18:30

Pericolo di valanghe marcato e moderato

Situazione generale

Venerdì il tempo è stato per lo più soleggiato nelle regioni occidentali e progressivamente soleggiato in quelle meridionali e orientali. Sino a venerdì mattina sono caduti sulla cresta principale delle Alpi e a sud di essa sino a 10 cm di neve, dalla Valle di Saas al Binntal sino a 25 cm. Le temperature sul mezzogiorno a 2000 m erano di meno 1 grado. Sulla cresta settentrionale delle Alpi a ovest della Reuss, i venti provenienti da sud est sono stati da moderati a forti, altrimenti da deboli a moderati. Soprattutto nelle regioni settentrionali, spesso nel manto nevoso sono inglobati strati di neve vecchia a debole coesione con cristalli angolari che sono instabili. I distacchi di valanghe che si sono verificati e i deboli profili stratigrafici rilevati dimostrano che questi strati fragili devono essere considerati già al di sopra del limite del bosco. In tutte le regioni si sono inoltre formati, soprattutto in prossimità delle creste e dei passi, nuovi accumuli di neve soffiata.

Evoluzione a corto termine

Sabato il tempo sarà prevalentemente soleggiato con temporanei addensamenti di nubi alte. Le temperature sul mezzogiorno a 2000 m saranno di meno 2 gradi. I venti provenienti da nord est saranno moderati nelle regioni settentrionali e deboli in quelle meridionali. La neve vecchia a debole coesione verrà trasportata soprattutto in prossimità delle creste, formando accumuli per lo più di piccole dimensioni.

Previsione del pericolo di valanghe per sabato

Versante nordalpino; parte settentrionale del Basso Vallese; cresta principale delle Alpi dal Cervino al passo della Furka; centro dei Grigioni; nord dei Grigioni senza le regioni Prättigau nord e Silvretta:

Marcato pericolo di valanghe (grado 3)

Sul versante nordalpino senza Urseren e nella parte settentrionale del Basso Vallese i punti pericolosi si trovano soprattutto sui pendii ripidi esposti da sud ovest a nord sino a est al di sopra dei 1800 m circa. In alcuni punti, gli strati superficiali del manto nevoso e i nuovi accumuli di neve soffiata possono facilmente staccarsi e generare valanghe di medie dimensioni.

Sulla cresta principale delle Alpi dal Cervino al passo della Furka, nell'Urseren, nel centro dei Grigioni e nel nord dei Grigioni senza le regioni Prättigau nord e Silvretta i punti pericolosi si trovano soprattutto sui pendii ripidi esposti da sud ovest a nord sino a est al di sopra dei 2200 m circa. Gli accumuli di neve soffiata che si sono formati negli ultimi giorni sono in parte stati innevati e quindi difficilmente localizzabili. In alcuni punti, i distacchi possono coinvolgere anche gli strati più profondi del manto nevoso.

In tutte le regioni interessate da questo grado di pericolo, una singola persona può causare il distacco di valanghe. Le escursioni e le discese fuori pista richiedono esperienza nella valutazione del pericolo di valanghe.

Parte meridionale del Basso Vallese; Alto Vallese senza cresta principale delle Alpi; Ticino; Prättigau nord; Silvretta; Engadina; valli meridionali dei Grigioni:

Moderato pericolo di valanghe (grado 2)

I punti pericolosi si trovano sui pendii ripidi esposti in tutte le direzioni al di sopra dei 2000 m circa. Anche se per lo più di piccole dimensioni, sia i nuovi accumuli che quelli meno recenti possono facilmente distaccarsi. Poiché in alcune regioni i punti pericolosi sono stati innevati, è molto importante una prudente scelta dell'itinerario. In alta montagna il pericolo di valanghe è marcato (grado 3).

Tendenza per domenica e lunedì

Domenica il tempo nelle regioni settentrionali sarà parzialmente soleggiato, in quelle meridionali soleggiato e mite grazie ai venti da nord. Per lunedì si prevede cielo soleggiato sopra alla nebbia alta nelle regioni settentrionali e generalmente nuvoloso in quelle meridionali. Il pericolo di valanghe diminuirà lentamente.

Bollettino delle valanghe nazionale come MMS (Fr. 0.50/MMS)

Inviare la risposta con la parola chiave desiderata con un SMS al numero 162.

VALANGA riassunto delle parole chiave
LAWCHI bollettino delle valanghe nazionale (italiano)

Informazioni sulla meteo in collaborazione con **MeteoSvizzera**

0900 162 138 / 338 Bollettino meteo alpino tel/fax
(tel: Fr. 1.20/min) (fax: Fr. 2.-/min)

Bollettino regionale (Fr. 0.50/MMS)

LAWZCH Svizzera Centrale
LAWBVS Vallese basso / VD
LAWOVS Alto Vallese
LAWNGR Nord e Centro dei Grigioni
LAWSGR Sud dei Grigioni
LAWBEO Oberland Bernese
LAWEAN Versante Nordalpino Orientale

Internet: <http://www.slf.ch>

WAP: wap.slf.ch

Teletext: pagina 782 (TSI)

Telephone: 187 (Fr. 0.50/chiamata e min)

Notifiche:

Email: lwp@slf.ch
tel/fax gratuito: 0800 800 187 / 88

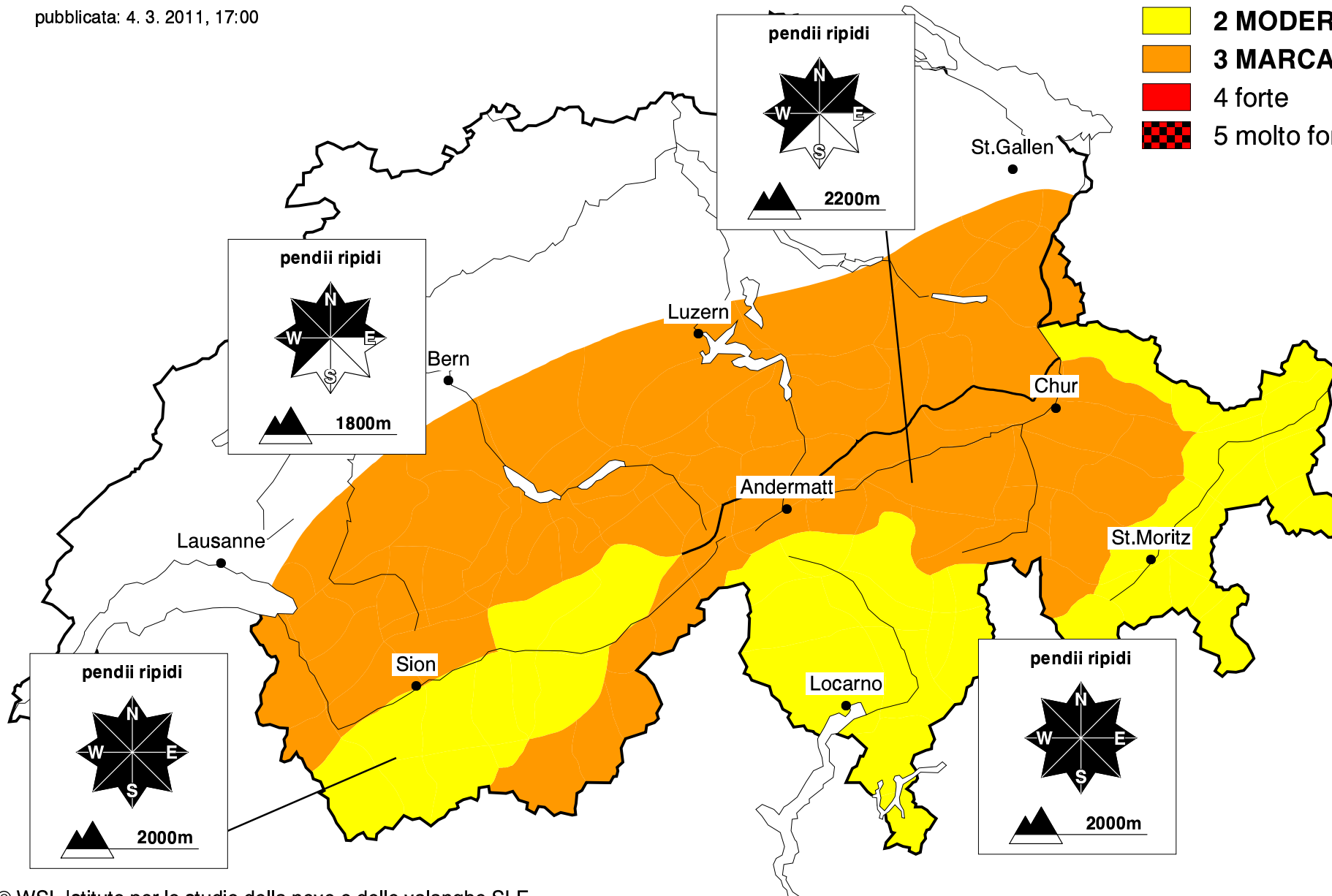
Previsione del pericolo di valanghe

per sabato, 5. marzo 2011

publicata: 4. 3. 2011, 17:00

scala del pericolo

-  1 debole
-  **2 MODERATO**
-  **3 MARCATO**
-  4 forte
-  5 molto forte



Previsione del pericolo di valanghe

per sabato, 5. marzo 2011

publicata: 5. 3. 2011, 07:44

scala del pericolo

-  1 debole
-  **2 MODERATO**
-  **3 MARCATO**
-  4 forte
-  5 molto forte

