

Bollettino nazionale delle valanghe no. 28

per venerdì, 23 dicembre 2011

data di pubblicazione 22.12.2011, 18:30

Situazione valanghiva critica in molte regioni con neve fresca e caldo

Situazione generale

Giovedì ha nevicato; solo nelle regioni meridionali estreme ci sono state schiarite. Da martedì mattina a giovedì sera, sul versante nordalpino dall'Oberland Bernese al Liechtenstein, nella regione del Gottardo e nel nord dei Grigioni sono caduti dai 60 ai 100 cm di neve, sulle Alpi Glaronesi fino a 120 cm. In molte altre regioni sono caduti dai 30 ai 60 cm di neve, in Ticino centrale e Sottoceneri, in Engadina a sud dell'Inn e nelle valli meridionali dei Grigioni notevolmente meno. Giovedì il limite delle nevicate è salito fino ai 1800 m circa nelle regioni occidentali e fino ai 1200 m circa in quelle orientali. Nelle valli alpine delle regioni orientali ha nevicato generalmente fino a fondovalle. I venti provenienti da nord ovest sono stati da moderati a forti.

Soprattutto nelle zone delle regioni settentrionali e orientali dove è presente molta neve fresca, gli spessi strati di neve fresca e ventata sono instabili. Dalla parte meridionale dell'Alto Vallese al nord del Ticino fino alla regione del Bernina, al di sopra dei 2500 m circa gli strati inferiori del manto nevoso sono in parte costituiti da neve a cristalli angolari e risultano debolmente consolidati.

Evoluzione a corto termine

Dopo la mezzanotte, nelle regioni settentrionali le nevicate si attenueranno. Fino a venerdì mattina, sul versante nordalpino dall'Oberland Bernese orientale al Liechtenstein e nel Prättigau cadranno ancora dai 20 ai 40 cm di neve, localmente di più. Dall'Oberland Bernese occidentale alla regione del Gottardo fino al nord e centro dei Grigioni cadranno dai 10 ai 20 cm di neve, altrove meno. Il limite delle nevicate si attesterà intorno ai 1900 m circa nelle regioni occidentali e in una fascia compresa fra i 1000 e i 1500 m in quelle orientali. Venerdì, nelle regioni settentrionali il tempo sarà progressivamente soleggiato, mentre in quelle meridionali sarà per lo più soleggiato e molto mite. Le temperature sul mezzogiorno a 2000 m saranno di più 5 gradi nelle regioni occidentali e di più 1 grado in quelle orientali. I venti provenienti da nord ovest saranno moderati.

Previsione del pericolo di valanghe per venerdì

Cresta settentrionale delle Alpi dal Wildstrubel al Liechtenstein; valle di Goms superiore sud; Urseren sud; nord dei Grigioni:

Forte pericolo di valanghe (grado 4)

I punti pericolosi si trovano sui pendii ripidi esposti in tutte le direzioni al di sopra dei 2000 m circa. Si prevede un aumento delle valanghe spontanee, che possono assumere anche grandi dimensioni e minacciare le vie di comunicazione esposte. A causa del notevole rialzo termico e dell'irraggiamento solare sono possibili valanghe spontanee anche al termine delle precipitazioni. Per le attività fuoripista sono richieste massima prudenza e grande cautela.

Resto del versante nordalpino; restante Vallese; nord del Ticino; centro dei Grigioni senza Tavetsch nord; Engadina:

Marcato pericolo di valanghe (grado 3)

I punti pericolosi si trovano sui pendii ripidi esposti in tutte le direzioni al di sopra dei 1800 m circa. Una singola persona può causare il distacco di valanghe. Distacchi spontanei sono previsti soprattutto nelle regioni che confinano con quelle interessate dal grado di pericolo 4 "forte". A causa del notevole aumento della temperatura e dell'irraggiamento solare queste valanghe possono interessare tutto l'arco della giornata. A livello isolato le valanghe possono assumere grandi dimensioni e minacciare le vie di comunicazione esposte. Al di fuori delle piste battute è necessaria una grande esperienza nella valutazione del pericolo di valanghe.

Ticino centrale e Sottoceneri; valli meridionali dei Grigioni:

Moderato pericolo di valanghe (grado 2)

I punti pericolosi si trovano soprattutto sui pendii carichi di neve soffiata esposti in tutte le direzioni al di sopra dei 1800 m circa. I nuovi e i recenti accumuli di neve soffiata devono essere valutati con spirito critico. È importante una prudente scelta dell'itinerario.

Tutte le regioni: a causa del caldo e della pioggia, soprattutto nelle regioni del versante nordalpino, del Vallese e del nord dei Grigioni dove è presente molta neve sono previsti numerosi scaricamenti e scivolamenti per reptazione al di sotto dei 2400 m circa, che possono verificarsi soprattutto su pendii erbosi ripidi e scarpate in prossimità della strada. A causa delle grandi quantità di neve, questi distacchi possono assumere dimensioni pericolose e, a livello locale, minacciare le vie di comunicazione.

Tendenza per sabato e domenica

Nella notte fra venerdì e sabato le temperature diminuiranno nettamente. Nelle regioni settentrionali nevierà fino in pianura, mentre in quelle meridionali il tempo sarà per lo più soleggiato. Domenica il tempo sarà generalmente soleggiato. Il pericolo di valanghe diminuirà.

Bollettino delle valanghe nazionale come MMS (Fr. 0.50/MMS)

Inviare la risposta con la parola chiave desiderata con un SMS al numero 162.

VALANGA riassunto delle parole chiave
LAWCHI bollettino delle valanghe nazionale (italiano)

Informazioni sulla meteo in collaborazione con **MeteoSvizzera**

0900 162 138 / 338 Bollettino meteo alpino tel/fax
(tel: Fr. 1.20/min) (fax: Fr. 2.-/min)

Bollettino regionale (Fr. 0.50/MMS)

LAWZCH Svizzera Centrale
LAWBVS Vallese basso / VD
LAWOVS Alto Vallese
LAWNGR Nord e Centro dei Grigioni
LAWSGR Sud dei Grigioni
LAWBEO Oberland Bernese
LAWEAN Versante Nordalpino Orientale

Internet: <http://www.slf.ch>

WAP: wap.slf.ch

Teletext: pagina 782 (TSI)

Telephone: 187 (Fr. 0.90/chiamata e min)

Notifiche:

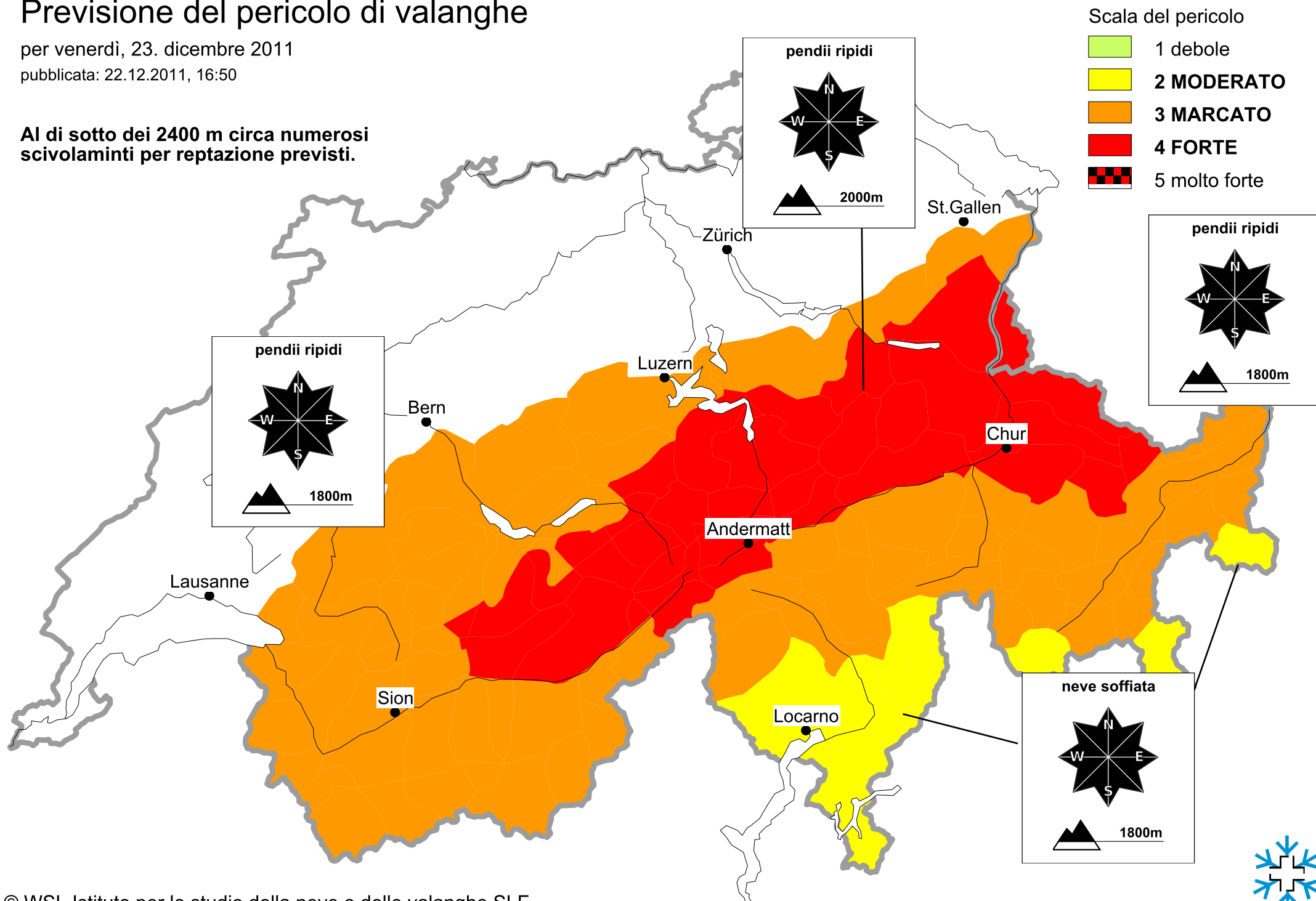
Email: lw@slf.ch
tel/fax gratuito: 0800 800 187 / 88

Previsione del pericolo di valanghe

per venerdì, 23. dicembre 2011

publicata: 22.12.2011, 16:50

Al di sotto dei 2400 m circa numerosi scivolaminti per reptazione previsti.



Previsione del pericolo di valanghe

per venerdì, 23. dicembre 2011

publicata: 23.12.2011, 07:49

Al di sotto dei 2200 m circa numerosi scivolaminti per reptazione previsti.

