

Bollettino nazionale delle valanghe no. 30

per domenica, 25 dicembre 2011

data di pubblicazione 24.12.2011, 18:30

Marcato pericolo di valanghe in molte regioni

Situazione generale

La vigilia di Natale sono caduti sul versante nordalpino e nel nord del Vallese dai 15 ai 30 cm di neve, nel restante Vallese come pure nel nord e centro dei Grigioni dai 5 ai 15 cm. Più a sud ha nevicato meno o il tempo è rimasto asciutto. Nelle regioni meridionali estreme è comparso temporaneamente il sole. I venti provenienti da nord, a tratti tempestosi, hanno causato il trasporto della neve fresca e delle neve vecchia. Le temperature sul mezzogiorno a 2000 m erano di meno 8 gradi. Gli spessi strati di neve fresca che si sono formati durante la settimana che sta per volgere al termine si stanno consolidando e stabilizzando. In molti punti sono stati ricoperti da neve fresca ventata che può facilmente distaccarsi. Sulla cresta principale delle Alpi, al di sopra dei 2500 m circa gli strati basali del manto nevoso sono in parte costituiti da neve a cristalli angolari e debolmente consolidati.

Evoluzione a corto termine

Nella notte fra la vigilia e Natale cadrà ancora un po' di neve nelle regioni orientali. Nel corso della giornata il tempo nelle regioni occidentali e meridionali sarà generalmente soleggiato, mentre in quelle orientali rimarrà ancora molto nuvoloso con schiarite. I venti si attenueranno lentamente e nel pomeriggio saranno da deboli a moderati di provenienza nord orientale. Le temperature sul mezzogiorno a 2000 m saranno di circa meno 6 gradi.

Previsione del pericolo di valanghe per Natale

Versante nordalpino senza Prealpi; Vallese senza regione del Sempione sud; nord del Ticino; nord e centro dei Grigioni; Engadina; nord della Mesolcina e nord della Valle Calanca:

Marcato pericolo di valanghe (grado 3)

I punti pericolosi sono esposti in tutte le direzioni al di sopra dei 2000 m circa. Nelle regioni interessate della cresta principale delle Alpi dal Gran San Bernardo al passo del Bernina come pure nel nord del Ticino essi si trovano sui pendii ripidi. Una singola persona può facilmente causare il distacco dei nuovi accumuli di neve soffiata. Possibili inoltre isolati distacchi che interessano gli strati di neve vicino al terreno, soprattutto nei punti poco innevati sui pendii ripidi esposti a nord al di sopra dei 2500 m circa. Simili valanghe possono raggiungere dimensioni medie. Al di fuori delle piste è necessaria attenzione nonché esperienza nella valutazione del pericolo di valanghe.

Nelle restanti regioni interessate da questo grado di pericolo i punti pericolosi si trovano soprattutto sui pendii carichi di neve soffiata. I nuovi accumuli di neve soffiata possono staccarsi facilmente e dovrebbero essere evitati.

Prealpi; regione del Sempione sud; Ticino centrale e Sottoceneri; sud della Mesolcina e sud della Valle Calanca; Valle Bregaglia; Val Poschiavo; Val Müstair:

Moderato pericolo di valanghe (grado 2)

I punti pericolosi si trovano soprattutto sui pendii carichi di neve soffiata esposti in tutte le direzioni al di sopra dei 1800 m circa. I nuovi e i recenti accumuli di neve soffiata devono essere valutati con spirito critico. È importante una prudente scelta dell'itinerario.

Tutte le regioni: soprattutto sul versante nordalpino, nel Vallese e nel nord dei Grigioni sono previsti scaricamenti e scivolamenti per reptazione al di sotto dei 2200 m circa, soprattutto dai pendii erbosi e dalle scarpate lungo le strade ripide esposti a sud.

Tendenza per il giorno di Santo Stefano e martedì

In entrambi i giorni il tempo sarà per lo più soleggiato. Sino a martedì la soglia dello zero termico salirà a oltre 3000 m. Il pericolo di valanghe diminuirà.

Bollettino delle valanghe nazionale come MMS (Fr. 0.50/MMS)

Inviare la risposta con la parola chiave desiderata con un SMS al numero 162.

VALANGA riassunto delle parole chiave
LAWCHI bollettino delle valanghe nazionale (italiano)

Informazioni sulla meteo in collaborazione con **MeteoSvizzera**

0900 162 138 / 338 Bollettino meteo alpino tel/fax
(tel: Fr. 1.20/min) (fax: Fr. 2.-/min)

Bollettino regionale (Fr. 0.50/MMS)

LAWZCH Svizzera Centrale
LAWBVS Vallese basso / VD
LAWOVS Alto Vallese
LAWNGR Nord e Centro dei Grigioni
LAWSGR Sud dei Grigioni
LAWBEO Oberland Bernese
LAWEAN Versante Nordalpino Orientale

Internet: <http://www.slf.ch>

WAP: wap.slf.ch

Teletext: pagina 782 (TSI)

Telephone: 187 (Fr. 0.90/chiamata e min)

Notifiche:

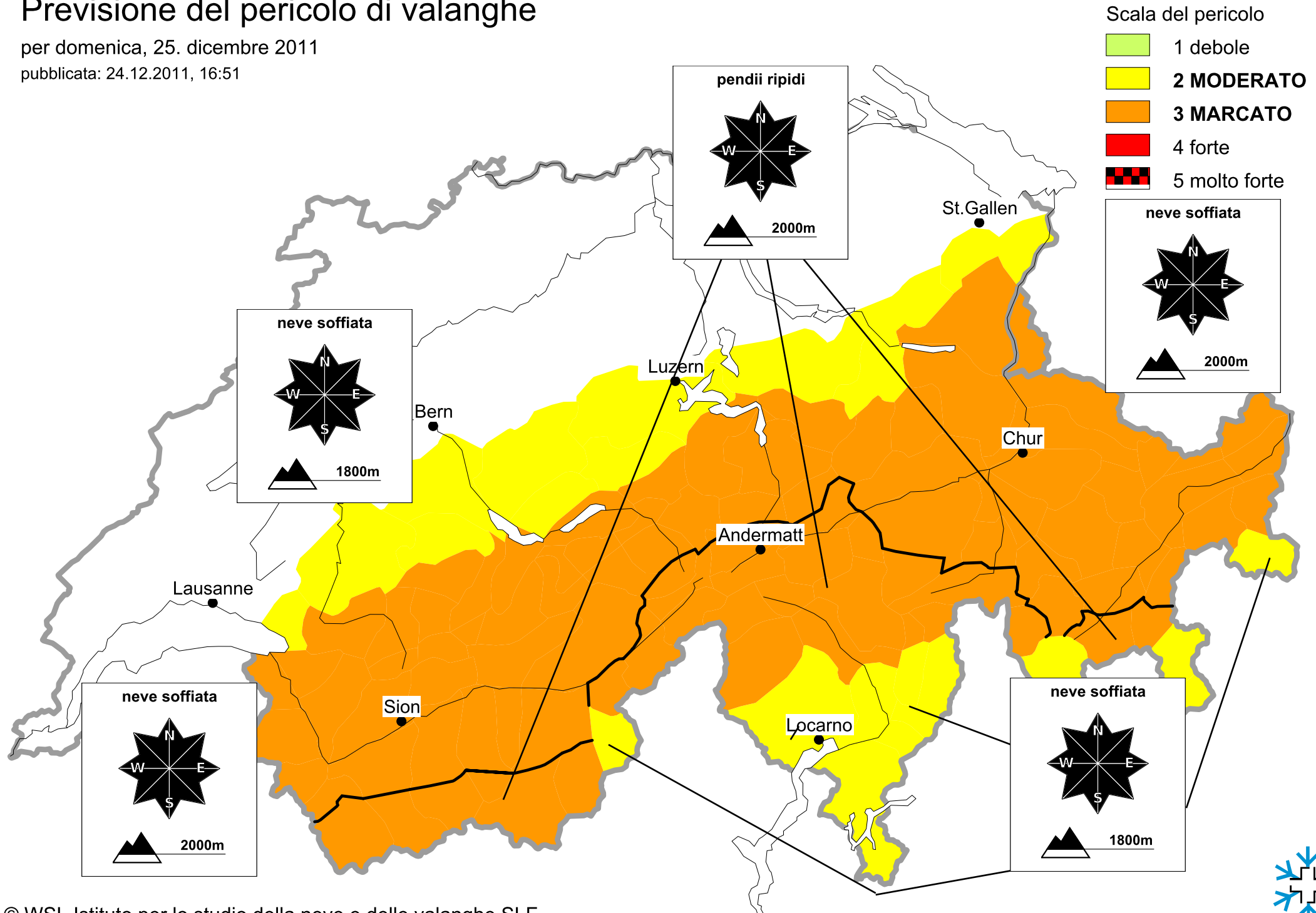
Email: lwp@slf.ch

tel/fax gratuito: 0800 800 187 / 88

Previsione del pericolo di valanghe

per domenica, 25. dicembre 2011

publicata: 24.12.2011, 16:51





Previsione del pericolo di valanghe

per domenica, 25. dicembre 2011

publicata: 25.12.2011, 07:59

Scala del pericolo

-  1 debole
-  **2 MODERATO**
-  **3 MARCATO**
-  4 forte
-  5 molto forte

