

## Bollettino nazionale delle valanghe no. 39

per martedì, 3 gennaio 2012

data di pubblicazione 2.1.2012, 18:30

### *Marcato pericolo di valanghe in molte regioni*

#### Situazione generale

La notte tra domenica e lunedì è stata in parte serena e nel corso della giornata il cielo è rimasto ancora parzialmente soleggiato solo nelle regioni orientali. Nelle restanti regioni sono invece iniziate le precipitazioni, a partire da ovest. Il limite delle nevicate è sceso dai 1800 ai 1000 m circa. Sul versante nordalpino occidentale, nel Basso Vallese occidentale e in Ticino sono caduti dai 10 ai 15 cm di neve, altrimenti solo pochi centimetri. I venti provenienti dai quadranti sud occidentali sono stati moderati, a tratti forti, e hanno causato la formazione di nuovi e instabili accumuli di neve soffiata. Le temperature sul mezzogiorno a 2000 m erano di meno 1 grado.

Le notevoli quantità di neve fresca cadute nell'ultima settimana dell'anno appena concluso si sono fortemente assestate. In alcuni punti, però, il legame tra i vari strati di neve fresca e soffiata è ancora insufficiente. Soprattutto sulla cresta principale delle Alpi e in Engadina, sui pendii esposti a nord al di sopra dei 2500 m circa gli strati basali del manto sono instabili e costituiti da neve trasformata a cristalli angolari.

#### Evoluzione a corto termine

Nella notte fra lunedì e martedì cadranno sul versante nordalpino dall'Oberland Bernese orientale al Liechtenstein come pure nel nord dei Grigioni dai 10 ai 20 cm di neve, altrimenti meno. Nel corso della giornata, il cielo nelle regioni orientali diventerà progressivamente sempre più soleggiato, nelle restanti regioni piuttosto soleggiato. Le temperature sul mezzogiorno a 2000 m saranno di meno 2 gradi. I venti provenienti dai quadranti occidentali saranno da moderati a forti. Rimangono instabili soprattutto i nuovi accumuli di neve soffiata.

#### Previsione del pericolo di valanghe per martedì

Versante nordalpino senza Prealpi; Vallese; Ticino settentrionale; Grigioni senza le regioni Valle Calanca inferiore e Mesolcina inferiore:

##### *Marcato pericolo di valanghe (grado 3)*

I punti pericolosi si trovano soprattutto sui pendii carichi di neve soffiata esposti in tutte le direzioni. Nelle regioni interessate del versante nordalpino essi sono situati al di sopra dei 2000 m circa, nelle restanti regioni interessate da questo grado di pericolo al di sopra dei 2200 m circa. In alcuni punti, i nuovi e i recenti accumuli di neve soffiata possono ancora facilmente distaccarsi e generare una valanga. Soprattutto sulla cresta principale delle Alpi e in Alta Engadina, sui pendii esposti a nord al di sopra dei 2500 m circa sono inoltre possibili distacchi che interessano anche gli strati più profondi del manto. Per le attività fuoripista sono necessarie prudenza ed esperienza nella valutazione del pericolo di valanghe.

Prealpi; Ticino centrale; Valle Calanca inferiore e Mesolcina inferiore:

##### *Moderato pericolo di valanghe (grado 2)*

I punti pericolosi si trovano soprattutto sui pendii carichi di neve soffiata esposti in tutte le direzioni al di sopra dei 1800 m circa. I nuovi e, in alcuni punti, anche i recenti accumuli di neve soffiata sono instabili ma per lo più di piccole dimensioni e devono essere valutati con attenzione.

Soprattutto sul versante nordalpino, nel Vallese, nella regione del Gottardo, nel nord e centro dei Grigioni come pure in Bassa Engadina, sono possibili scivolamenti per reptazione sulle scarpate lungo le strade e sui pendii ripidi erbosi esposti in tutte le direzioni al di sotto dei 2000 m circa. Le vie di comunicazione esposte possono essere minacciate a livello isolato.

#### Tendenza per mercoledì e giovedì

Nella notte fra martedì e mercoledì cadrà un po' di neve nelle regioni settentrionali. Nel corso della giornata, il tempo diventerà progressivamente sempre più asciutto. Giovedì inizierà di nuovo a nevicare. In entrambi i giorni, i venti provenienti da ovest a nord ovest saranno da forti a tempestosi. A causa dei venti, mercoledì e giovedì i punti pericolosi aumenteranno.

#### **Bollettino delle valanghe nazionale come MMS (Fr. 0.50/MMS)**

Inviare la risposta con la parola chiave desiderata con un SMS al numero 162.

VALANGA riassunto delle parole chiave  
LAWCHI bollettino delle valanghe nazionale (italiano)

#### Informazioni sulla meteo in collaborazione con **MeteoSvizzera**

0900 162 138 / 338 Bollettino meteo alpino tel/fax  
(tel: Fr. 1.20/min) (fax: Fr. 2.-/min)

#### **Bollettino regionale (Fr. 0.50/MMS)**

LAWZCH Svizzera Centrale  
LAWBVS Vallese basso / VD  
LAWOVS Alto Vallese  
LAWNGR Nord e Centro dei Grigioni  
LAWSGR Sud dei Grigioni  
LAWBEO Oberland Bernese  
LAWEAN Versante Nordalpino Orientale

**Internet:** <http://www.slf.ch>

**WAP:** [wap.slf.ch](http://wap.slf.ch)

**Teletext:** pagina 782 (TSI)

**Telephone:** 187 (Fr. 0.90/chiamata e min)

#### **Notifiche:**

Email: [lwp@slf.ch](mailto:lwp@slf.ch)



tel/fax gratuito: 0800 800 187 / 88

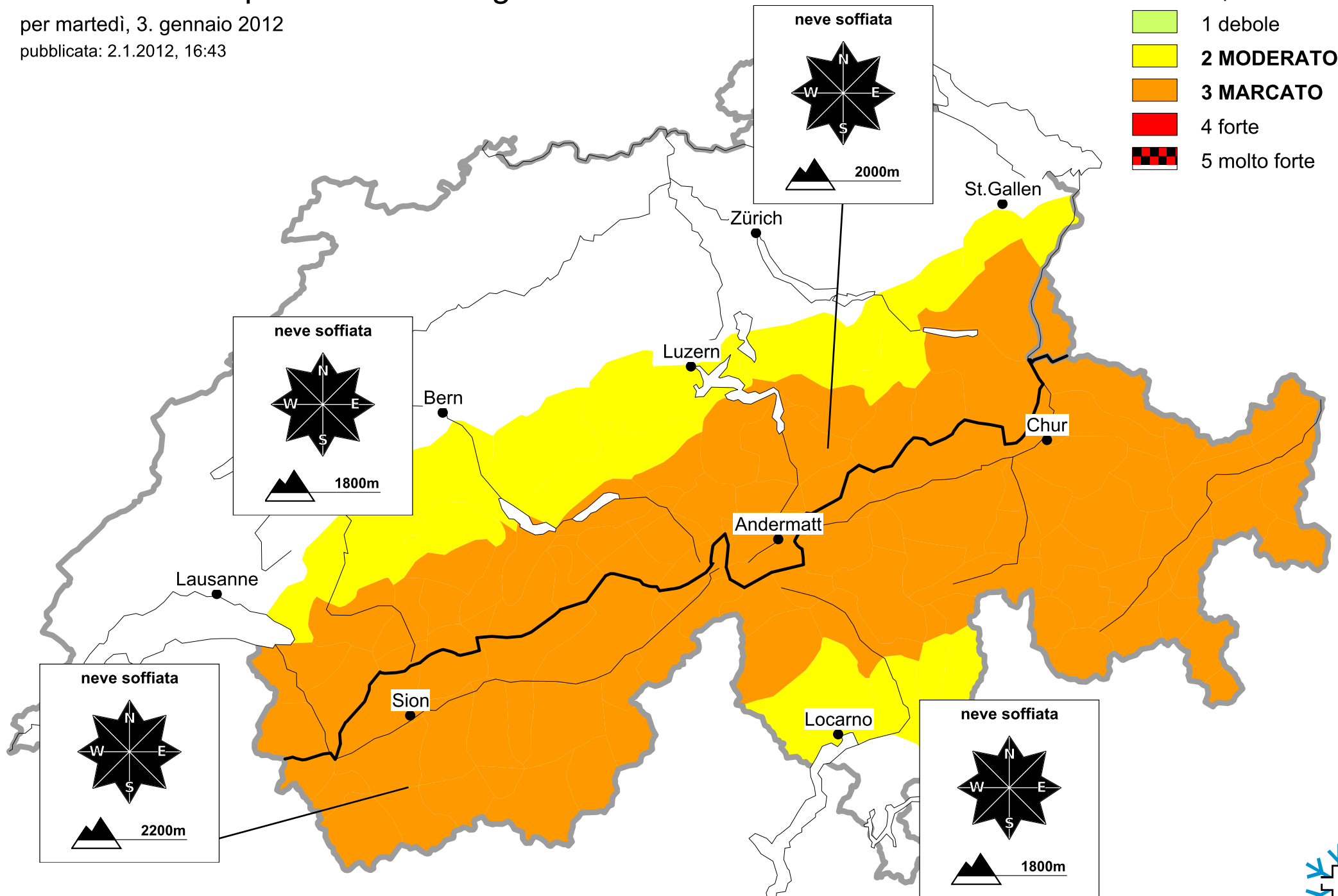
# Previsione del pericolo di valanghe

per martedì, 3. gennaio 2012

publicata: 2.1.2012, 16:43

Scala del pericolo

-  1 debole
-  **2 MODERATO**
-  **3 MARCATO**
-  4 forte
-  5 molto forte





# Previsione del pericolo di valanghe

per martedì, 3. gennaio 2012

publicata: 3.1.2012, 07:40

Scala del pericolo

-  1 debole
-  **2 MODERATO**
-  **3 MARCATO**
-  4 forte
-  5 molto forte

