

Bollettino nazionale delle valanghe no. 45

per lunedì, 9 gennaio 2012

data di pubblicazione 8.1.2012, 18:30

Marcato pericolo di valanghe

Situazione generale

Domenica, tranne che nel Sottoceneri il cielo è stato coperto con neviccate. Da sabato a mezzogiorno, dall'Oberland Bernese orientale alla regione del Gottardo, alle Alpi Urane, alle Alpi Glaronesi e al nord dei Grigioni fino in Bassa Engadina sono caduti dai 30 ai 60 cm di neve, nel centro dei Grigioni e in Alta Engadina dai 20 ai 30 cm, altrove dai 10 ai 20 cm. Nelle regioni meridionali estreme non si sono verificate precipitazioni. I venti provenienti da nord ovest sono stati forti. Le temperature sul mezzogiorno a 2000 m erano di meno 5 gradi.

Si sono formati ulteriori accumuli di neve soffiata di notevoli dimensioni che risultano in parte instabili. In particolare sulla cresta principale delle Alpi e in Engadina, sui pendii ombreggiati al di sopra dei 2500 m gli strati basali del manto sono deboli e costituiti da neve trasformata a cristalli angolari. Soprattutto in queste regioni le valanghe possono quindi coinvolgere l'intero manto nevoso.

Evoluzione a corto termine

Nella notte fra domenica e lunedì le neviccate si attenueranno lentamente. Nel corso della giornata il tempo nelle regioni occidentali e meridionali sarà generalmente soleggiato, mentre in quelle orientali il cielo rimarrà per lo più coperto. Fino a lunedì sera, nella regione del Gottardo, sul versante nordalpino centrale e orientale come pure nei Grigioni sono previsti dai 10 ai 20 cm di neve. Le temperature sul mezzogiorno saranno di meno 4 gradi nelle regioni occidentali e meridionali e di meno 8 gradi in quelle orientali. I venti provenienti da nord saranno moderati nelle regioni occidentali e forti in quelle orientali. Continueranno a formarsi accumuli di neve soffiata.

Previsione del pericolo di valanghe per lunedì

Versante nordalpino; Vallese; nord del Ticino e Ticino centrale; Grigioni:

Marcato pericolo di valanghe (grado 3)

Nell'Haslital, sul versante nordalpino centrale e orientale, nella regione del Gottardo, nel nord e centro dei Grigioni come pure in Engadina i punti pericolosi si trovano sui pendii ripidi esposti in tutte le direzioni. Nelle regioni interessate del versante nordalpino, nel nord dei Grigioni e in Bassa Engadina essi sono situati al di sopra dei 1600 m circa, nelle restanti regioni al di sopra dei 1800 m circa. Una singola persona può facilmente provocare il distacco dei nuovi accumuli di neve soffiata. Sono possibili valanghe spontanee che possono assumere dimensioni medie, a livello isolato anche grandi, e minacciare le vie di comunicazione esposte. Per la pratica degli sport invernali al di fuori delle piste sono necessarie prudenza e grande esperienza nella valutazione del pericolo di valanghe.

Sul versante nordalpino occidentale senza Haslital, nel Vallese senza valle di Goms superiore, nel nord del Ticino senza la regione del Gottardo, nel Ticino centrale, come pure nelle valli meridionali dei Grigioni, i punti pericolosi si collocano soprattutto sui pendii carichi di neve soffiata esposti in tutte le direzioni al di sopra dei 1800 m circa. Una singola persona può provocare il distacco di valanghe, che possono raggiungere dimensioni medie. Per la pratica degli sport invernali al di fuori delle piste è necessario avere esperienza nella valutazione del pericolo di valanghe. Dopo un lungo periodo di maltempo, in questa prima giornata di sole si raccomanda prudenza.

Tutte le regioni: possibili scivolamenti per reptazione al di sotto dei 2200 m circa.

Tendenza per martedì e mercoledì

Martedì le precipitazioni cesseranno anche nelle regioni orientali, mentre in quelle occidentali e meridionali il tempo sarà soleggiato. I venti provenienti da nord saranno ancora forti. Mercoledì il tempo sarà ovunque soleggiato con temperature più miti. I venti si attenueranno. Il pericolo di valanghe di neve asciutta diminuirà lentamente, mentre quello di scivolamenti per reptazione non subirà variazioni.

Bollettino delle valanghe nazionale come MMS (Fr. 0.50/MMS)

Inviare la risposta con la parola chiave desiderata con un SMS al numero 162.

VALANGA riassunto delle parole chiave
LAWCHI bollettino delle valanghe nazionale (italiano)

Informazioni sulla meteo in collaborazione con **MeteoSvizzera**

0900 162 138 / 338 Bollettino meteo alpino tel/fax
(tel: Fr. 1.20/min) (fax: Fr. 2.-/min)

Bollettino regionale (Fr. 0.50/MMS)

LAWZCH Svizzera Centrale
LAWBVS Vallese basso / VD
LAWOVS Alto Vallese
LAWNGR Nord e Centro dei Grigioni
LAWSGR Sud dei Grigioni
LAWBEO Oberland Bernese
LAWEAN Versante Nordalpino Orientale

Internet: <http://www.slf.ch>

WAP: wap.slf.ch

Teletext: pagina 782 (TSI)

Telephone: 187 (Fr. 0.90/chiamata e min)

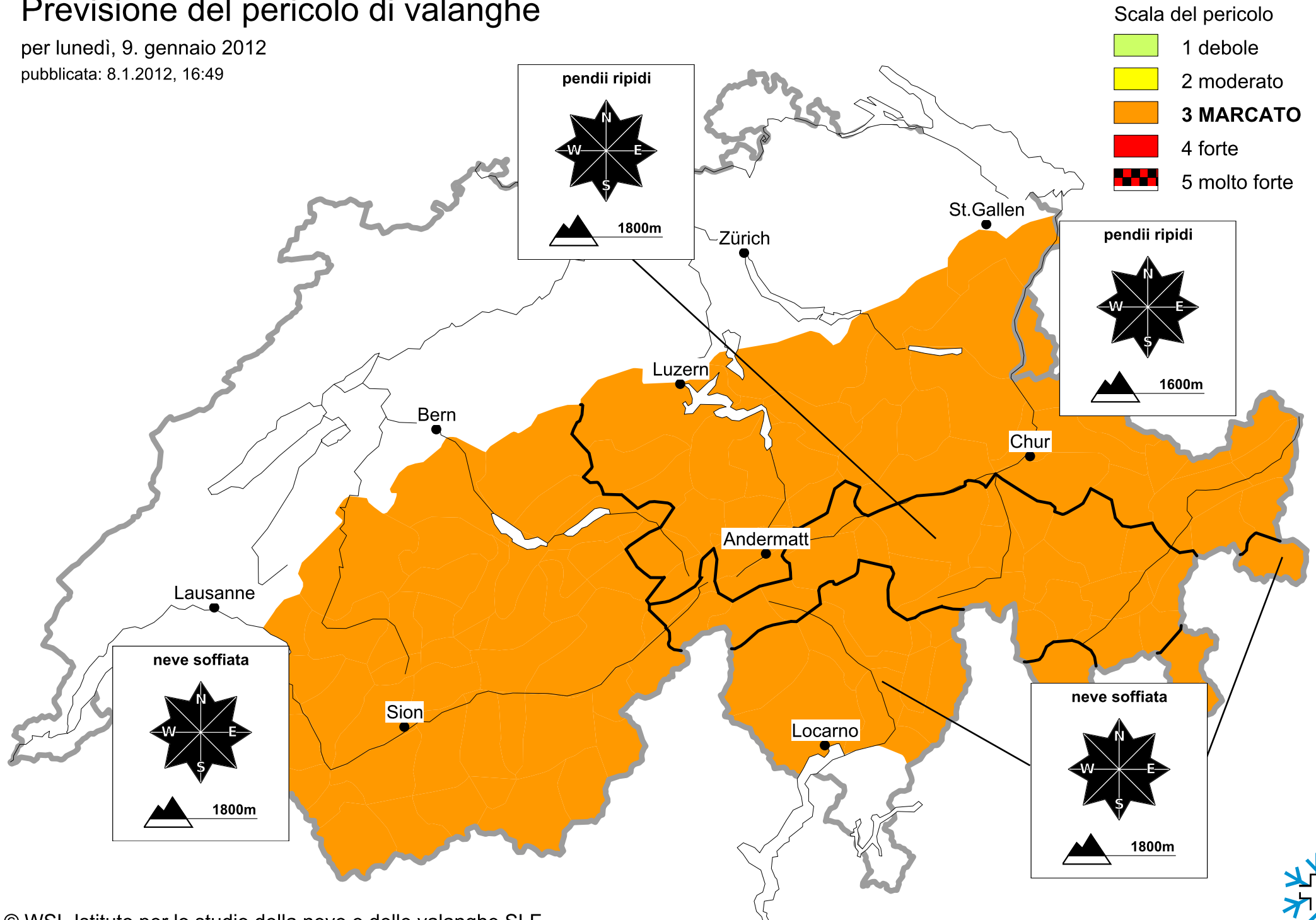
Notifiche:

Email: lwp@slf.ch
tel/fax gratuito: 0800 800 187 / 88

Previsione del pericolo di valanghe

per lunedì, 9. gennaio 2012

pubblicata: 8.1.2012, 16:49



Previsione del pericolo di valanghe

per lunedì, 9. gennaio 2012

pubblicata: 9.1.2012, 07:41

