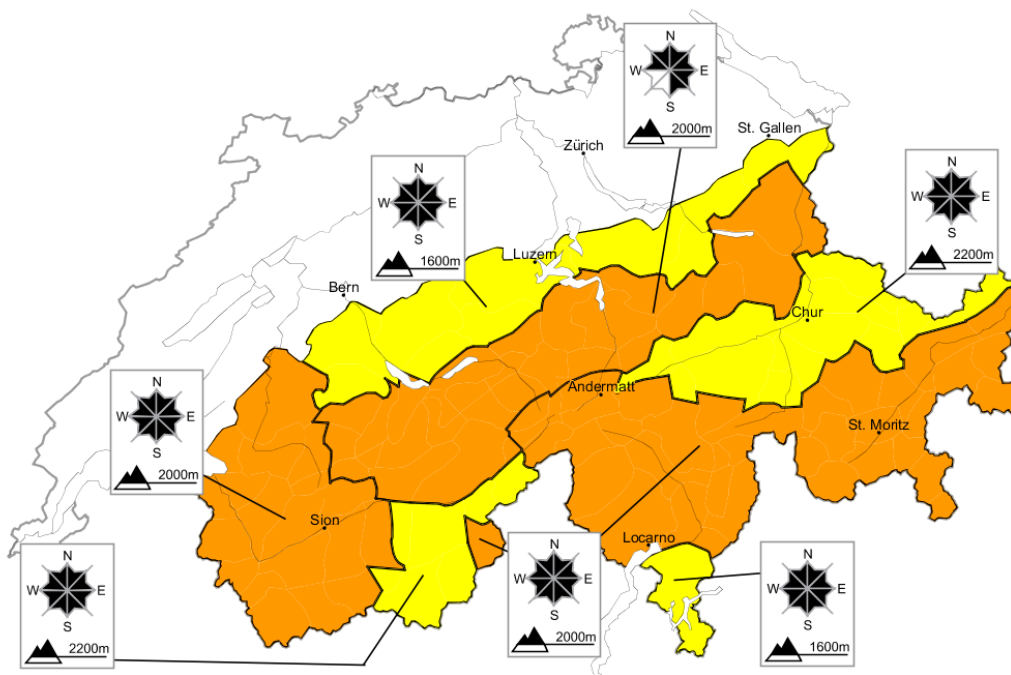


In molti punti marcato pericolo di valanghe. Attenzione alla neve ventata

Edizione: 21.3.2013, 08:00 / Prossimo aggiornamento: 21.3.2013, 17:00

Pericolo valanghe

aggiornato al 21.3.2013, 08:00



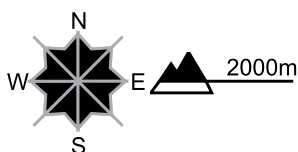
Regione A

Marcato, grado 3



Neve ventata

Punti pericolosi



Descrizione del pericolo

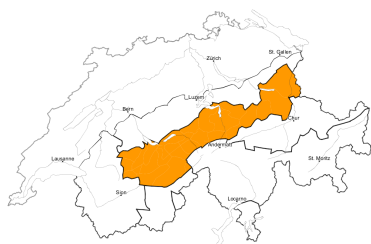
Gli accumuli di neve ventata degli ultimi giorni sono in parte ancora instabili. Con il vento proveniente da nord ovest si formeranno ulteriori accumuli di neve ventata. Questi ultimi possono facilmente distaccarsi già in seguito al passaggio di un singolo appassionato di sport invernali. I rumori di "whum" e la formazione di fessure quando si calpesta la coltre di neve sono possibili segnali di pericolo. Le attività fuoripista richiedono esperienza nella valutazione del pericolo di valanghe.

Valanghe bagnate durante la giornata

Con il rialzo termico e l'irradiazione solare diurni, sono possibili colate e valanghe umide. Ciò soprattutto sui pendii soleggiati ripidi al di sotto dei 2200 m circa.

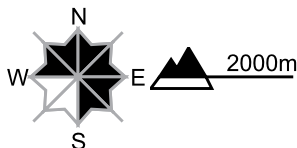
Regione B

Marcato, grado 3



Neve ventata

Punti pericolosi



Descrizione del pericolo

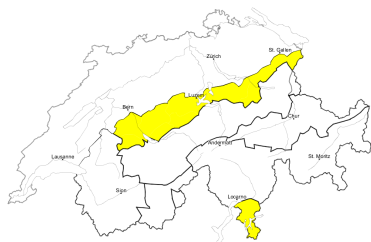
Gli accumuli di neve ventata degli ultimi giorni sono in parte ancora instabili. Con il vento proveniente da nord ovest si formeranno ulteriori accumuli di neve ventata. Questi ultimi possono distaccarsi in seguito al passaggio di un singolo appassionato di sport invernali. Le attività fuoripista richiedono esperienza nella valutazione del pericolo di valanghe.

Valanghe bagnate durante la giornata

Con il rialzo termico e l'irradiazione solare diurni, sono possibili colate e valanghe umide. Ciò soprattutto sui pendii soleggiati ripidi al di sotto dei 2200 m circa.

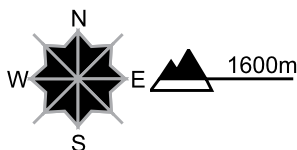
Regione C

Moderato, grado 2



Neve ventata

Punti pericolosi



Descrizione del pericolo

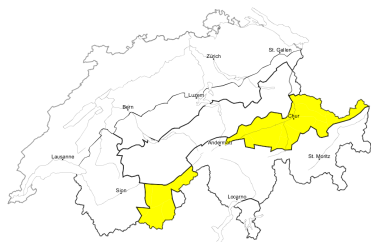
I nuovi accumuli di neve ventata e quelli meno recenti sono per lo più piccoli ma possono in parte facilmente distaccarsi. Essi si trovano soprattutto nelle zone in prossimità delle creste, nelle conche e nei canaloni. Si raccomanda una prudente scelta dell'itinerario.

Valanghe bagnate durante la giornata

Con il rialzo termico e l'irradiazione solare diurni, sono possibili colate e valanghe umide. Ciò soprattutto sui pendii soleggiati ripidi.

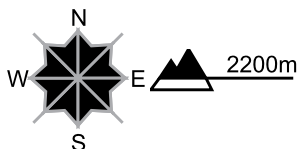
Regione D

Moderato, grado 2



Neve ventata

Punti pericolosi



Descrizione del pericolo

Gli accumuli di neve ventata degli ultimi giorni sono in parte ancora instabili. Con il vento proveniente da nord ovest si formeranno ulteriori accumuli di neve ventata. In quota, i punti pericolosi sono più frequenti e il pericolo superiore. Le valanghe possono subire un distacco negli strati superficiali del manto nevoso a livello isolato già con un debole sovraccarico. Le escursioni e le discese fuori pista richiedono una prudente scelta dell'itinerario.

Valanghe bagnate durante la giornata

Con il rialzo termico e l'irradiazione solare diurni, sono possibili colate e valanghe umide. Ciò soprattutto sui pendii soleggiati ripidi al di sotto dei 2200 m circa.

Manto nevoso e meteo

aggiornato al 20.3.2013, 17:00

Manto nevoso

Con la neve fresca, all'inizio della settimana si sono formati estesi accumuli di neve ventata che nel frattempo sono stati innevati e in alcuni punti sono ancora instabili. Soprattutto in prossimità delle creste, nelle conche e nei canali sono inoltre presenti accumuli di neve ventata più recenti e instabili. La principale fonte di pericolo è costituita da questi strati superficiali.

La struttura del manto di neve vecchia è favorevole in molte regioni. Soprattutto nelle regioni alpine interne del Vallese, nel centro dei Grigioni come pure in Engadina e in Val Müstair, nel manto di neve vecchia sono presenti strati fragili di neve a cristalli sfaccettati. Negli ultimi giorni non si sono però praticamente più distaccate valanghe che hanno interessato anche la neve vecchia.

Retrospezione meteo di mercoledì, 20.3.2013

Cielo per lo più molto nuvoloso con schiarite soprattutto sul versante nordalpino centrale e orientale come pure nel sud del Vallese. Nelle regioni occidentali e meridionali è caduta un po' di neve. Il limite delle nevicate era collocato intorno agli 800 m.

Neve fresca

Nelle regioni occidentali e meridionali localmente dai 5 ai 15 cm

Temperatura

Sul mezzogiorno a 2000 m intorno ai -4 °C

Vento

Da debole a moderato, soprattutto nelle regioni nord occidentali e in Engadina a tratti anche forte, proveniente da sud a sud ovest

Previsioni meteo sino a giovedì, 21.3.2013

Nella notte cadrà un po' di neve soprattutto sul versante nordalpino. Il limite delle nevicate si collocherà intorno ai 600 m. Nel corso della giornata il tempo nelle regioni occidentali e meridionali sarà generalmente soleggiato. Nelle regioni settentrionali e orientali il cielo al mattino sarà ancora nuvoloso con rovesci di neve, nel corso della giornata progressivamente sempre più soleggiato a partire dalle regioni occidentali.

Neve fresca

Versante nordalpino, Vallese, Grigioni: dai 5 ai 10 cm, con punte locali di 15 cm sul versante nordalpino

Temperatura

Sul mezzogiorno a 2000 m compresa tra -6 °C nelle regioni settentrionali e -4 °C in quelle meridionali

Vento

Moderato proveniente da ovest a nord ovest, nelle regioni meridionali e generalmente in alta montagna forte proveniente da nord ovest

Tendenza sino a sabato, 23.3.2013

Venerdì il tempo sarà generalmente soleggiato con banchi di nubi nelle regioni settentrionali. Le temperature aumenteranno notevolmente. Sabato il cielo nel Vallese e nelle regioni meridionali diventerà progressivamente sempre più nuvoloso con deboli nevicate. Nelle regioni settentrionali il tempo sarà parzialmente soleggiato con tendenza al favonio. Il pericolo di valanghe asciutte diminuirà. Il pericolo di valanghe bagnate aumenterà nel corso della giornata. Il pericolo di valanghe da reptazione aumenterà.