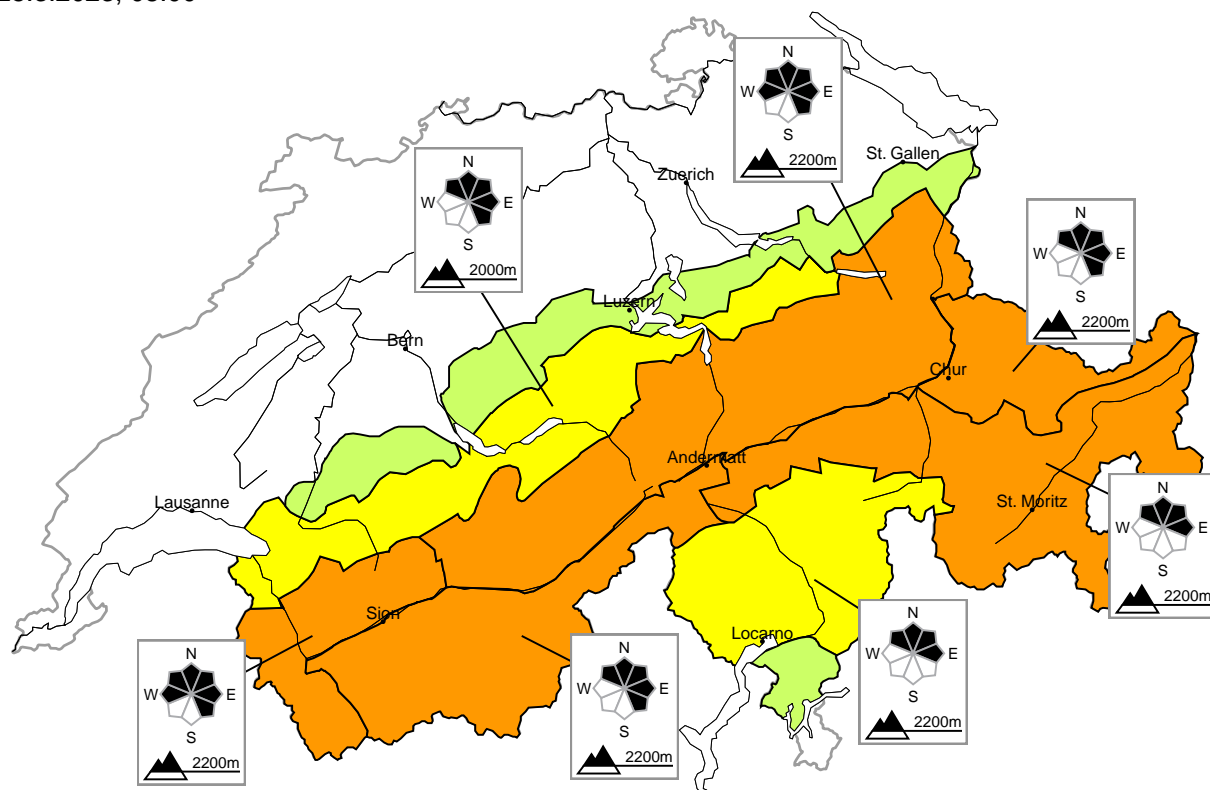


Con neve fresca e vento tempestoso in molti punti marcato pericolo di valanghe

Edizione: 25.3.2023, 08:00 / Prossimo aggiornamento: 25.3.2023, 17:00

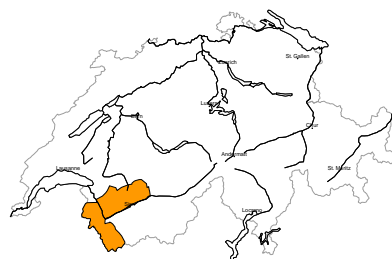
Pericolo valanghe

aggiornato al 25.3.2023, 08:00



regione A

Marcato, grado 3=



Neve fresca, Neve vecchia

Punti pericolosi



Descrizione del pericolo

La neve fresca e la neve ventata sono instabili. Inoltre, in alcuni punti le valanghe possono coinvolgere il manto di neve vecchia. Le valanghe possono distaccarsi in seguito al passaggio di un singolo appassionato di sport invernali e raggiungere grandi dimensioni. Nel corso della giornata saranno previste isolate valanghe spontanee.

Le escursioni richiedono esperienza nella valutazione del pericolo di valanghe e attenzione.

Valanghe bagnate

Con il raffreddamento, l'attività di valanghe bagnate diminuirà lentamente. I punti pericolosi per valanghe bagnate si trovano soprattutto sui pendii ripidi esposti a est, sud e ovest al di sotto dei 2600 m circa come pure sui pendii esposti a nord al di sotto dei 2200 m circa. Sono possibili valanghe di medie e, a livello isolato, di grandi dimensioni.

Scala del pericolo

1 debole

2 moderato

3 marcato

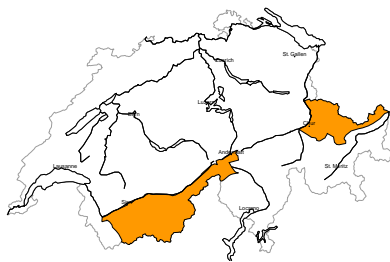
4 forte

5 molto forte



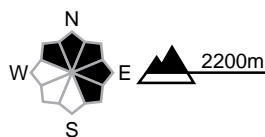
regione B

Marcato, grado 3=



Neve vecchia, Neve ventata

Punti pericolosi



Descrizione del pericolo

Le valanghe possono subire un distacco nella neve vecchia debole e raggiungere in parte grandi dimensioni. Inoltre gli accumuli di neve ventata di più recente formazione sono in parte instabili. Le valanghe possono distaccarsi in seguito al passaggio di un singolo appassionato di sport invernali. Possibili valanghe spontanee.

Le escursioni richiedono esperienza nella valutazione del pericolo di valanghe e una prudente scelta dell'itinerario.

Valanghe bagnate

Con il raffreddamento, l'attività di valanghe bagnate diminuirà lentamente. I punti pericolosi per valanghe bagnate si trovano soprattutto sui pendii ripidi esposti a est, sud e ovest al di sotto dei 2600 m circa come pure sui pendii esposti a nord al di sotto dei 2200 m circa. Sono possibili valanghe di medie e di grandi dimensioni.

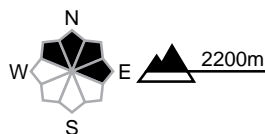
regione C

Marcato, grado 3-



Neve vecchia

Punti pericolosi



Descrizione del pericolo

Un singolo appassionato di sport invernali può in alcuni punti provocare il distacco di valanghe. Queste ultime possono coinvolgere la neve vecchia debole e, a livello isolato, raggiungere grandi dimensioni. Questi punti pericolosi sono difficilmente individuabili anche da parte dell'escursionista esperto. Inoltre gli accumuli di neve ventata di più recente formazione sono in parte instabili. Le escursioni e le discese fuori pista richiedono esperienza nella valutazione del pericolo di valanghe e una prudente scelta dell'itinerario.

Valanghe bagnate

Con il raffreddamento, l'attività di valanghe bagnate diminuirà lentamente. I punti pericolosi per valanghe bagnate si trovano soprattutto sui pendii ripidi esposti a est, sud e ovest al di sotto dei 2600 m circa come pure sui pendii esposti a nord al di sotto dei 2200 m circa. Sono possibili valanghe di medie e, a livello isolato, di grandi dimensioni.



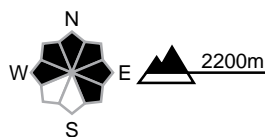
regione D

Marcato, grado 3-



Neve ventata, Neve vecchia

Punti pericolosi



Descrizione del pericolo

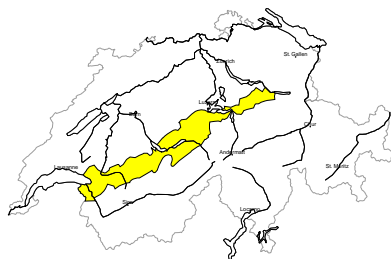
Gli accumuli di neve ventata di più recente formazione sono in parte instabili. Le valanghe possono distaccarsi in seguito al passaggio di un singolo appassionato di sport invernali e raggiungere dimensioni medie. Inoltre, in alcuni punti le valanghe possono coinvolgere il manto di neve vecchia e raggiungere grandi dimensioni. Tali punti pericolosi sono piuttosto rari ma difficilmente individuabili anche da parte dell'escursionista esperto. Le escursioni richiedono esperienza nella valutazione del pericolo di valanghe e una prudente scelta dell'itinerario.

Valanghe bagnate

Con il raffreddamento, l'attività di valanghe bagnate diminuirà lentamente. I punti pericolosi per valanghe bagnate si trovano soprattutto sui pendii ripidi esposti a est, sud e ovest al di sotto dei 2600 m circa come pure sui pendii esposti a nord al di sotto dei 2200 m circa. Sono possibili valanghe bagnate e per scivolamento di neve di medie e, a livello isolato, di grandi dimensioni.

regione E

Moderato, grado 2+



Neve ventata

Punti pericolosi



Descrizione del pericolo

I nuovi accumuli di neve ventata sono per lo più piccoli ma in parte instabili. Essi si trovano soprattutto nelle zone in prossimità delle creste, nelle conche e nei canaloni. Le valanghe possono distaccarsi in seguito al passaggio di un singolo appassionato di sport invernali e raggiungere dimensioni medie. Le escursioni richiedono una prudente scelta dell'itinerario.

Valanghe bagnate

Con il raffreddamento, l'attività di valanghe bagnate diminuirà lentamente. I punti pericolosi per valanghe bagnate si trovano soprattutto sui pendii ripidi esposti a est, sud e ovest come pure sui pendii esposti a nord al di sotto dei 2200 m circa. Sono possibili valanghe bagnate e per scivolamento di neve di medie dimensioni.

regione F

Moderato, grado 2=



Neve vecchia

Punti pericolosi



Descrizione del pericolo

In alcuni punti le valanghe possono subire un distacco nella neve vecchia debole e raggiungere dimensioni medie. Inoltre gli accumuli di neve ventata di più recente formazione sono in parte instabili. Si raccomanda una prudente scelta dell'itinerario.

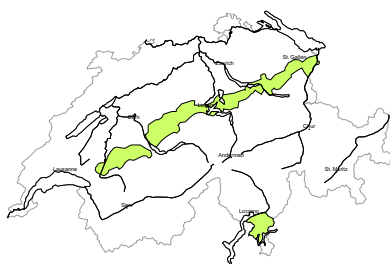
Valanghe bagnate durante la giornata

Con il rialzo termico e l'irradiazione solare diurni, sono possibili valanghe bagnate di piccole e medie dimensioni. Ciò soprattutto sui pendii esposti a est e ovest al di sotto dei 2600 m circa, come pure sui pendii esposti a sud al di sotto dei 3000 m circa.



regione G

Debole, grado 1



Valanghe bagnate

Isolati punti pericolosi si trovano soprattutto sui pendii estremamente ripidi. Già una colata può provocare il trascinamento e la caduta di persone.



Manto nevoso e meteo

aggiornato al 24.3.2023, 17:00

Manto nevoso

Con la neve fresca e il vento forte, in quota si formeranno accumuli di neve ventata instabili. Specialmente sui pendii esposti a ovest, a nord e a est, il manto nevoso ingloba in molti punti strati fragili di neve a cristalli sfaccettati. Le valanghe possono staccarsi proprio in questi strati e coinvolgere in alcuni casi l'intero manto nevoso. Con la neve fresca si prevede un nuovo progressivo aumento dei distacchi di valanghe in questi strati fragili.

I pendii esposti a sud sono completamente umidificati fin oltre i 3000 m. Anche sui pendii esposti a ovest il manto nevoso è già completamente umidificato fin verso i 3000 m. Sui pendii esposti a est l'umidificazione è in corso tra i 2400 e i 2800 m, mentre su quelli esposti a nord tra i 1500 e i 1800 m. Con la pioggia, i pendii esposti a nord si sono umidificati in superficie fino ai 2500 m. L'attività di valanghe bagnate diminuirà gradualmente con il raffreddamento.

Retrospectiva meteo di venerdì, 24.03.2023

La notte è stata per lo più coperta e a partire dalle regioni occidentali sono iniziate nuove precipitazioni. Nel corso della giornata ci sono state deboli precipitazioni in molte regioni. Fin nel pomeriggio, nei Grigioni il tempo è stato generalmente asciutto e con parziali schiarite. Il limite delle nevicate era compreso fra i 2000 e i 2500 m.

Neve fresca

Da giovedì sera a venerdì pomeriggio, al di sopra dei 2800 m circa:

- Parte occidentale estrema e settentrionale del basso Vallese, valle Bedretto: dai 10 ai 20 cm
- Restante Vallese e restante cresta settentrionale delle Alpi: dai 5 ai 10 cm. Altrove: meno o tempo asciutto

Temperatura

Sul mezzogiorno a 2000 m di +4 °C nelle regioni settentrionali e di +2 °C in quelle meridionali

Vento

Da moderato a forte, proveniente da sud ovest

Previsioni meteo sino a sabato, 25.03.2023

Nelle regioni settentrionali ci saranno precipitazioni in molti punti. Nel pomeriggio le precipitazioni si attenueranno e ci saranno schiarite. Il limite delle nevicate scenderà dai 1800 m circa fino ai 1400 m. Nelle regioni meridionali la notte sarà generalmente serena e nel corso della giornata il tempo sarà piuttosto soleggiato.

Neve fresca

Da venerdì sera a sabato pomeriggio, al di sopra dei 2200 m circa:

- Basso Vallese occidentale estremo: dai 30 ai 40 cm
- Resto del basso Vallese, cresta settentrionale delle Alpi, Prettigovia nord: dai 15 ai 30 cm
- In molte altre regioni: dai 5 ai 15 cm

Temperatura

Sul mezzogiorno a 2000 m compresa tra -2 °C nelle regioni settentrionali e 0 °C in quelle meridionali

Vento

Forte, in quota a tratti tempestoso, proveniente da ovest

Tendenza sino a lunedì, 27.03.2023

Dopo una pausa nella notte fra sabato e domenica, le precipitazioni riprenderanno. Domenica si concentreranno sul basso Vallese occidentale estremo, lunedì su tutto il basso Vallese e sulla cresta settentrionale delle Alpi. Complessivamente, in queste regioni si prevedono dai 40 ai 60 cm di neve fresca, con punte locali fino a 80 cm. Domenica il limite delle nevicate si collocherà in una fascia compresa tra i 1200 e i 1600 m, per poi scendere fino a bassa quota lunedì. Il vento sarà ancora da forte a tempestoso, proveniente da ovest, lunedì da nord ovest.

Con le precipitazioni il pericolo di valanghe asciutte aumenterà ulteriormente. Domenica, sul basso Vallese occidentale estremo e lunedì anche nelle restanti regioni più colpite dalle precipitazioni potrà essere raggiunto in molti punti il grado di pericolo 4, "forte". Con il raffreddamento, il pericolo di valanghe bagnate diminuirà. Saranno ancora probabili isolate valanghe per scivolamento di neve.