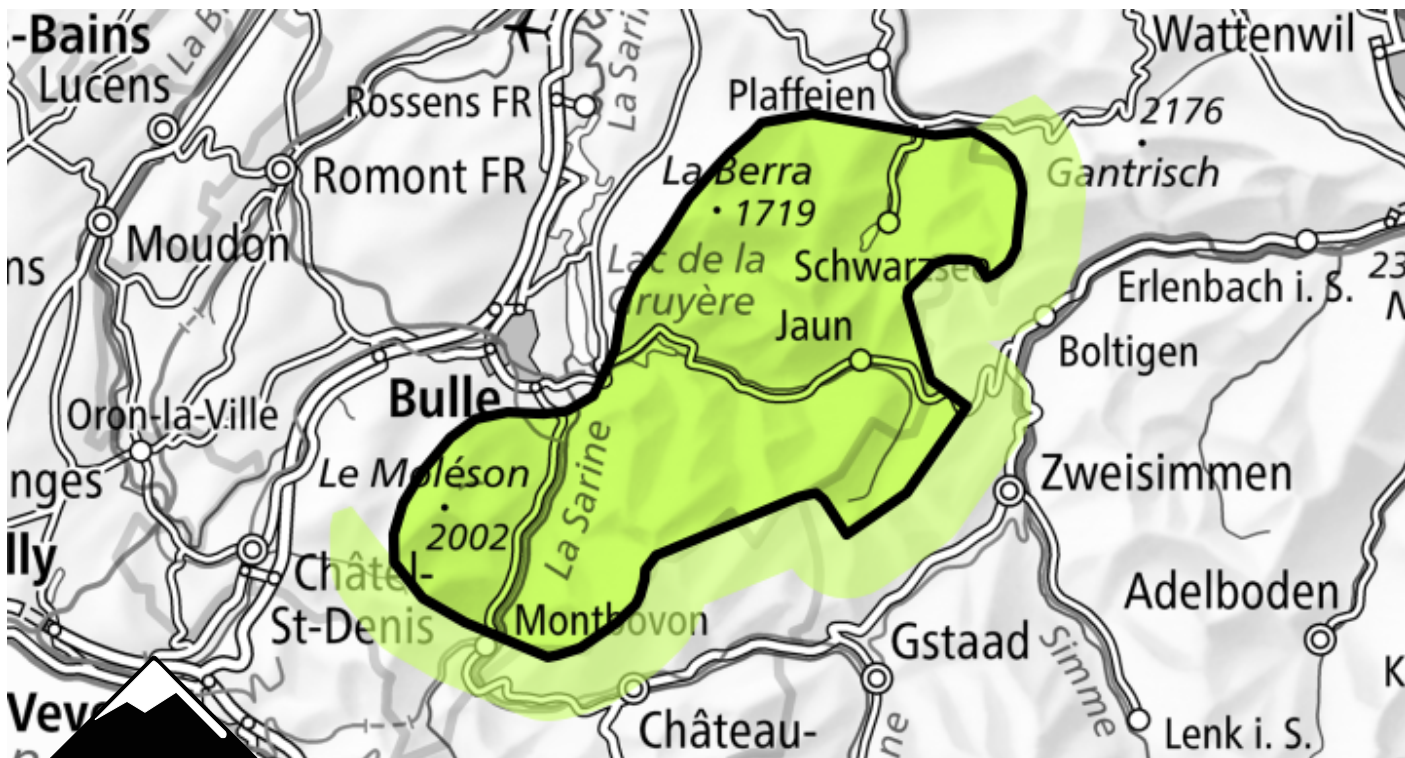


Danger d'avalanche

Prévision jusqu'à: 14.4.2024, 17:00 / Prochaine mise à jour: 14.4.2024, 17:00





Faible (1)


Neige humide, Neige glissante

De rares avalanches de glissement et coulées mouillées sont possibles surtout sur les pentes très raides. Des avalanches de glissement peuvent parfois atteindre une taille moyenne. Les zones présentant des fissures de glissement doivent être évitées dans la mesure du possible.


Degrés de danger

 1 faible

 2 limité

 3 marqué

 4 fort

 5 très fort

